



国土交通大臣指定
公益社団法人近畿圏不動産流通機構

機構ニュース

No.374

2021年12月8日

物件検索数、前年同月比 4.6%増加

— 図面登録数、前年同月比 0.2%増加 —

【 新規登録物件・在庫物件等概要 】

11月の新規登録数は、売物件 17,554 件・賃貸物件 46,371 件で合計 63,925 件となり、前月から **13.6%減少** した。

(2020年11月の新規登録数 65,491 件、前年同月比 **2.4%減少**)

また、11月末現在の在庫物件数は、売物件 54,284 件・賃貸物件 100,910 件で合計 155,194 件となり、前月比 **1.1%減少** した。

(2020年11月の在庫物件数 160,376 件、前年同月比 **3.2%減少**)

【 成約報告概要 】

11月の成約報告数は、売物件 3,865 件・賃貸物件 9,919 件で合計 13,784 件となり、前月比 **2.7%減少** した。

(2020年11月の成約報告数 13,781 件、前年同月比 **微増**)

月間新規登録に対する成約報告率は、売物件 22.0%・賃貸物件 21.4%、全体で 21.6% となった。

成約事例在庫数は、1,629,401 件となっている。

【 アクセス状況 】

11月の総検索回数は、2,828,676 回 (1日平均 94,289 回) となり、前月から **4.5%減少** した。

(2020年11月の総検索回数 2,704,105 回、前年同月比 **4.6%増加**)

新規図面登録数は 60,779 件で、前月比 **14.8%減少**、前年同月比 (2020年11月の図面登録数は 60,654 件) **0.2%増加** した。図面登録率は、新規登録物件の 95.1%となった。

図面要求件数は、1会員(IP型)当たり 242.4 回となっている。

マッチング条件の登録件数は、22,978 件となった。

【 全国流通機構・登録状況等 】

2021年11月の全国流通機構の状況は、近畿圏と東日本で、新規登録の約 8 割、在庫物件数の約 8 割を占め、近畿圏の 1 会員当たりの月間新規登録数は 2.8 件となっている。

表① 物件登録状況

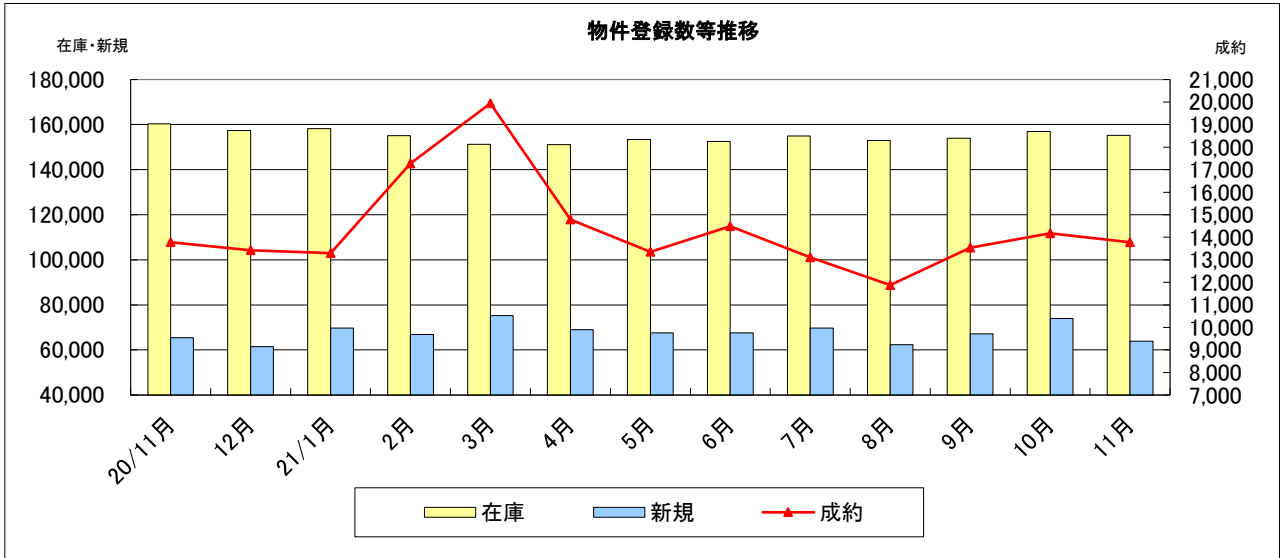
◎2021年11月1日～2021年11月30日

()内は前月の件数

| | | 新規 | 抹消 | 成約 | 当月末在庫 | 前月末在庫 | 前月比増減 |
|------------------|-----------------|---------------------------|---------------------------|---------------------------|----------------|----------------|--------|
| 売 物 件 | 土地 | 4,058 (4,502) | 3,427 (3,856) | 693 (725) | <u>17,606</u> | 17,668 | -62 |
| | 一戸建 | 6,849 (7,860) | 5,416 (6,127) | 1,458 (1,593) | <u>19,289</u> | 19,314 | -25 |
| | マンション | 5,902 (6,782) | 4,578 (4,981) | 1,628 (1,619) | <u>14,585</u> | 14,889 | -304 |
| | 住宅以外の 建物(全部) | 643 (733) | 578 (760) | 72 (78) | <u>2,508</u> | 2,515 | -7 |
| | 住宅以外の 建物(一部) | 102 (84) | 80 (83) | 14 (4) | <u>296</u> | 288 | 8 |
| | 小計 | <u>17,554</u> (19,961) | <u>14,079</u> (15,807) | <u>3,865</u> (4,019) | <u>54,284</u> | <u>54,674</u> | -390 |
| 賃 貸 物 件 | 土地 | 158 (167) | 136 (143) | 21 (32) | <u>857</u> | 856 | 1 |
| | 一戸建 | 2,411 (2,901) | 2,111 (2,377) | 449 (497) | <u>4,907</u> | 5,056 | -149 |
| | マンション | 39,484 (46,502) | 32,022 (34,741) | 8,621 (8,709) | <u>77,416</u> | 78,575 | -1,159 |
| | 住宅以外の 建物(全部) | 855 (828) | 680 (677) | 178 (185) | <u>3,206</u> | 3,209 | -3 |
| | 住宅以外の 建物(一部) | 3,463 (3,638) | 2,799 (3,193) | 650 (728) | <u>14,524</u> | 14,510 | 14 |
| | 小計 | <u>46,371</u> (54,036) | <u>37,748</u> (41,131) | <u>9,919</u> (10,151) | <u>100,910</u> | <u>102,206</u> | -1,296 |
| 合計 | | <u>63,925</u> (73,997) | <u>51,827</u> (56,938) | <u>13,784</u> (14,170) | <u>155,194</u> | <u>156,880</u> | -1,686 |

表② 物件登録数

| | 20/11月 | 12月 | 21/1月 | 2月 | 3月 | 4月 | 5月 | 6月 | 7月 | 8月 | 9月 | 10月 | 11月 |
|----|---------|---------|---------|---------|---------|---------|---------|---------|---------|---------|---------|---------|---------|
| 在庫 | 160,376 | 157,373 | 158,206 | 155,107 | 151,243 | 151,126 | 153,333 | 152,575 | 155,017 | 152,902 | 153,991 | 156,880 | 155,194 |
| 新規 | 65,491 | 61,435 | 69,735 | 66,902 | 75,248 | 69,083 | 67,628 | 67,606 | 69,698 | 62,357 | 67,161 | 73,997 | 63,925 |
| 成約 | 13,781 | 13,428 | 13,294 | 17,273 | 19,942 | 14,792 | 13,356 | 14,494 | 13,112 | 11,880 | 13,535 | 14,170 | 13,784 |

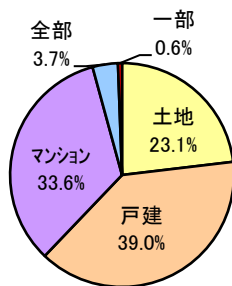


表③ 物件種別新規登録比率 (11月末現在)

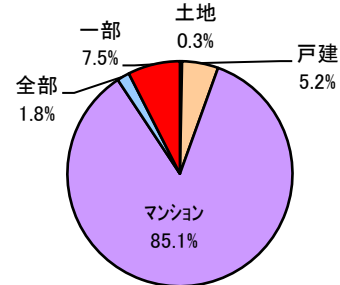
| 物件種別 | 売 物 件 | | | | |
|------|-------|------|-------|------|-----|
| | 土地 | 戸建 | マンション | 住宅以外 | |
| | | | | 全部 | 一部 |
| % | 23.1 | 39.0 | 33.6 | 3.7 | 0.6 |

| 物件種別 | 賃 貸 物 件 | | | | |
|------|---------|-----|-------|------|-----|
| | 土地 | 戸建 | マンション | 住宅以外 | |
| | | | | 全部 | 一部 |
| % | 0.3 | 5.2 | 85.1 | 1.8 | 7.5 |

物件種別新規登録比率(売物件)



物件種別新規登録比率(賃貸物件)

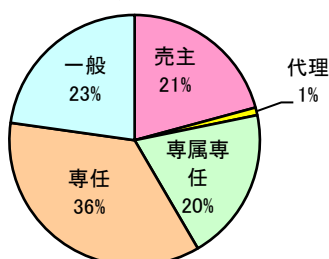


表④ 取引態様別新規登録比率 (11月末現在)

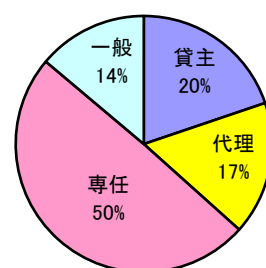
| 取引態様 | 売 物 件 | | | | |
|------|-------|----|----|----|----|
| | 売主 | 代理 | 専属 | 専任 | 一般 |
| % | 21 | 1 | 20 | 36 | 23 |

| 取引態様 | 賃 貸 物 件 | | | |
|------|---------|----|----|----|
| | 貸主 | 代理 | 専任 | 一般 |
| % | 20 | 17 | 50 | 14 |

取引態様別登録比率(売物件)



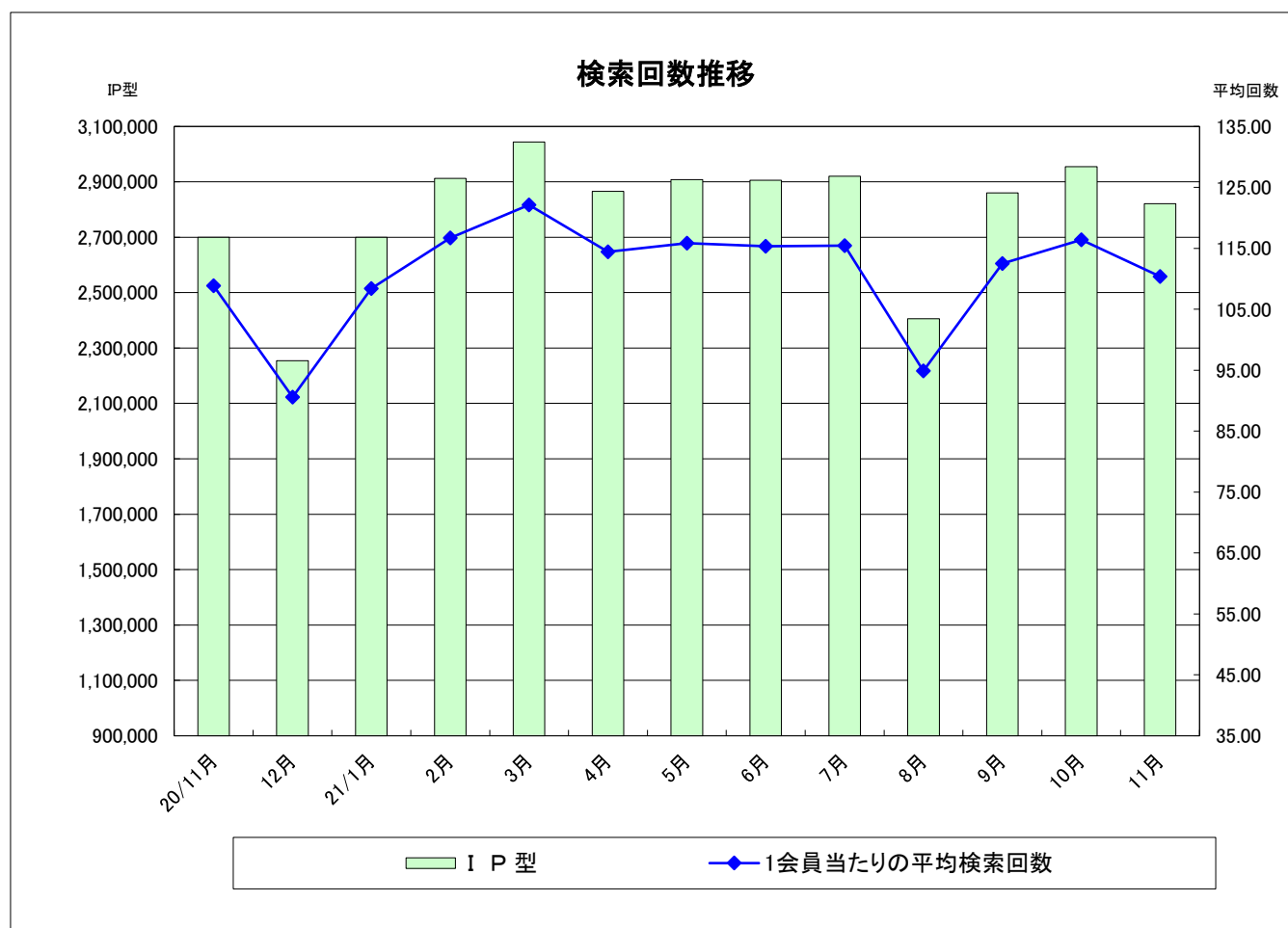
取引態様別登録比率(賃貸物件)



表⑤ 検索状況

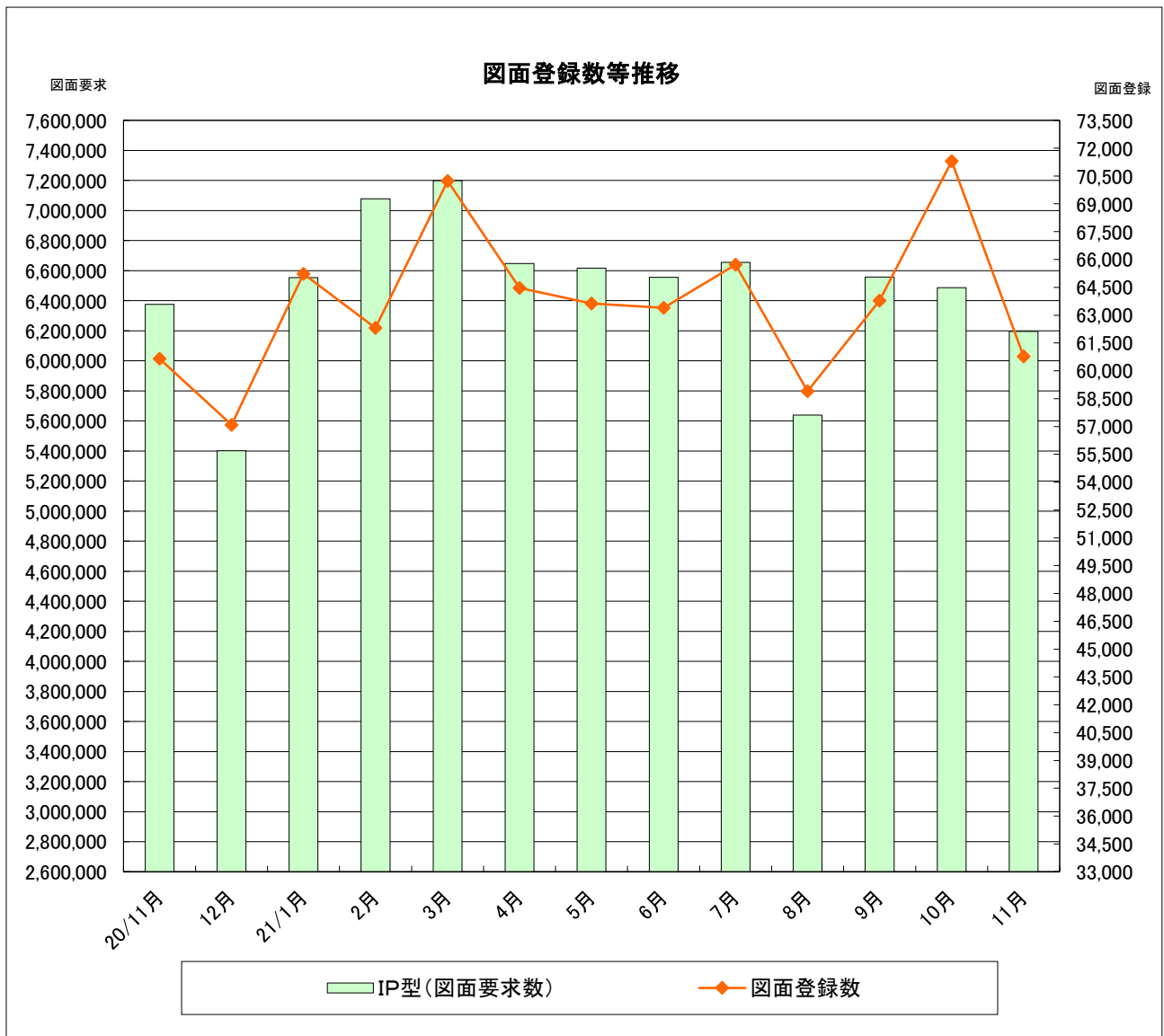
| 月 | 端 末 | 売物件 検 索 | 賃貸物件 検 索 | 売成約 事例検 索 | 会員情報 検 索 | 賃貸成約 事例検 索 | 会員からの 検 索 | センターから の検 索 | 合 計 |
|--------|------|------------|-------------|--------------|-------------|---------------|------------------|----------------|------------------|
| 20/11月 | IP 型 | 1,362,824 | 1,059,052 | 222,733 | 4,808 | 50,472 | <u>2,699,889</u> | 4,216 | <u>2,704,105</u> |
| 21/6月 | IP 型 | 1,436,530 | 1,157,661 | 251,593 | 3,996 | 56,589 | <u>2,906,369</u> | 5,835 | <u>2,912,204</u> |
| 7月 | IP 型 | 1,454,124 | 1,157,813 | 251,281 | 4,037 | 52,733 | <u>2,919,988</u> | 5,854 | <u>2,925,842</u> |
| 8月 | IP 型 | 1,158,935 | 998,261 | 198,713 | 2,793 | 46,703 | <u>2,405,405</u> | 3,984 | <u>2,409,389</u> |
| 9月 | IP 型 | 1,396,144 | 1,164,057 | 241,112 | 3,971 | 55,449 | <u>2,860,733</u> | 5,465 | <u>2,866,198</u> |
| 10月 | IP 型 | 1,465,255 | 1,165,923 | 264,794 | 4,107 | 54,536 | <u>2,954,615</u> | 7,099 | <u>2,961,714</u> |
| 11月 | IP 型 | 1,375,255 | 1,139,635 | 250,774 | 4,150 | 51,763 | <u>2,821,577</u> | 7,099 | <u>2,828,676</u> |

* 1会員当たりの平均検索回数： 110.4 回/月



表⑥ 図面登録等の状況

| | 図面登録数 | マッチング条件登録数 | 図面要求件数 | | |
|--------|--------|------------|-----------|------|-----------|
| | | | IP型 | センター | 合計 |
| 20/11月 | 60,654 | 20,978 | 6,376,411 | 48 | 6,376,459 |
| 21/6月 | 63,400 | 23,281 | 6,554,696 | 178 | 6,554,874 |
| 7月 | 65,716 | 23,458 | 6,654,934 | 83 | 6,655,017 |
| 8月 | 58,901 | 22,988 | 5,639,264 | 89 | 5,639,353 |
| 9月 | 63,788 | 23,022 | 6,556,762 | 87 | 6,556,849 |
| 10月 | 71,296 | 23,162 | 6,485,800 | 30 | 6,485,830 |
| 11月 | 60,779 | 22,978 | 6,196,448 | 49 | 6,196,497 |



表⑦ 全国流通機構登録状況一覧表

(2021年10月末現在)

| 地域 | 月間新規登録数 | | 在庫物件数 | |
|-------|---------|-------|---------|-------|
| 近畿圏計 | 73,997 | 17.3% | 156,880 | 18.3% |
| 東日本計 | 263,804 | 61.7% | 553,401 | 64.5% |
| 北海道 | 5,067 | | 13,091 | |
| 東北 | 9,243 | | 23,598 | |
| 関東甲信越 | 13,951 | | 41,820 | |
| 首都圏 | 235,543 | | 474,892 | |
| 中部圏計 | 15,564 | 3.6% | 56,884 | 6.6% |
| 西日本計 | 74,239 | 17.4% | 91,157 | 10.6% |
| 中国 | 12,242 | | 18,003 | |
| 四国 | 5,174 | | 9,104 | |
| 九州 | 56,823 | | 64,050 | |
| 全国総計 | 427,604 | | 858,322 | |

*1会員当たりの月間新規登録物件数

近畿圏不動産流通機構 2.83件(会員数 26,146)

表⑧ 近畿圏会員数

(2021年10月末現在)

| 会員種別 | 会員数 | 前月比 | 前年同月比 |
|---------|--------|-----|-------|
| IP・IPF型 | 25,381 | -45 | 651 |
| F型 | 765 | -13 | -97 |
| 計 | 26,146 | -58 | 554 |

《お知らせ》

- ◎ 2022年1月より、近畿レインズは新システムに変わります。当機構ウェブサイトの特設ページにて随時ご案内いたしますので、詳細は当機構ウェブサイトをご確認ください。
- ◎ 年末年始のシステム休止スケジュール
12月28日(火)～1月5日(水)の間、IP型システムにログインできません。
- ◎ IP型システムご利用料金のお支払には、便利な口座振替を是非ご利用ください。申込様式は当機構ウェブサイトからダウンロードいただけます。



公益社団法人 近畿圏不動産流通機構

〒540-0036 大阪市中央区船越町2-2-1
TEL:06-6943-5913 FAX:06-6945-0032