



国土交通大臣指定
公益社団法人近畿圏不動産流通機構

機構ニュース

No.373

2021年11月10日

成約登録数、前年同月比 2.5%増加

— 図面登録数、前年同月比 8.2%増加 —

【 新規登録物件・在庫物件等概要 】

10月の新規登録数は、売物件 19,961 件・賃貸物件 54,036 件で合計 73,997 件となり、前月から **10.2%増加**した。

(2020年10月の新規登録数 71,011 件、前年同月比 **4.2%増加**)

また、10月末現在の在庫物件数は、売物件 54,674 件・賃貸物件 102,206 件で合計 156,880 件となり、前月比 **1.9%増加**した。

(2020年10月の在庫物件数 161,830 件、前年同月比 **3.1%減少**)

【 成約報告概要 】

10月の成約報告数は、売物件 4,019 件・賃貸物件 10,151 件で合計 14,170 件となり、前月比 **4.7%増加**した。

(2020年10月の成約報告数 13,829 件、前年同月比 **2.5%増加**)

月間新規登録に対する成約報告率は、売物件 20.1%・賃貸物件 18.8%、全体で 19.1%となった。

成約事例在庫数は、1,615,580 件となっている。

【 アクセス状況 】

10月の総検索回数は、2,961,714 回 (1日平均 95,539 回) となり、前月から **3.3%増加**した。

(2020年10月の総検索回数 2,845,835 回、前年同月比 **4.1%増加**)

新規図面登録数は 71,296 件で、前月比 **11.8%増加**、前年同月比 (2020年10月の図面登録数は 65,914 件) **8.2%増加**した。図面登録率は、新規登録物件の 96.3%となった。

図面要求件数は、1会員(IP型)当たり 255.5 回となっている。

マッチング条件の登録件数は、23,162 件となった。

【 全国流通機構・登録状況等 】

2021年10月の全国流通機構の状況は、近畿圏と東日本で、新規登録の約 8割、在庫物件数の約 8割を占め、近畿圏の 1会員当たりの月間新規登録数は 2.6 件となっている。

表① 物件登録状況

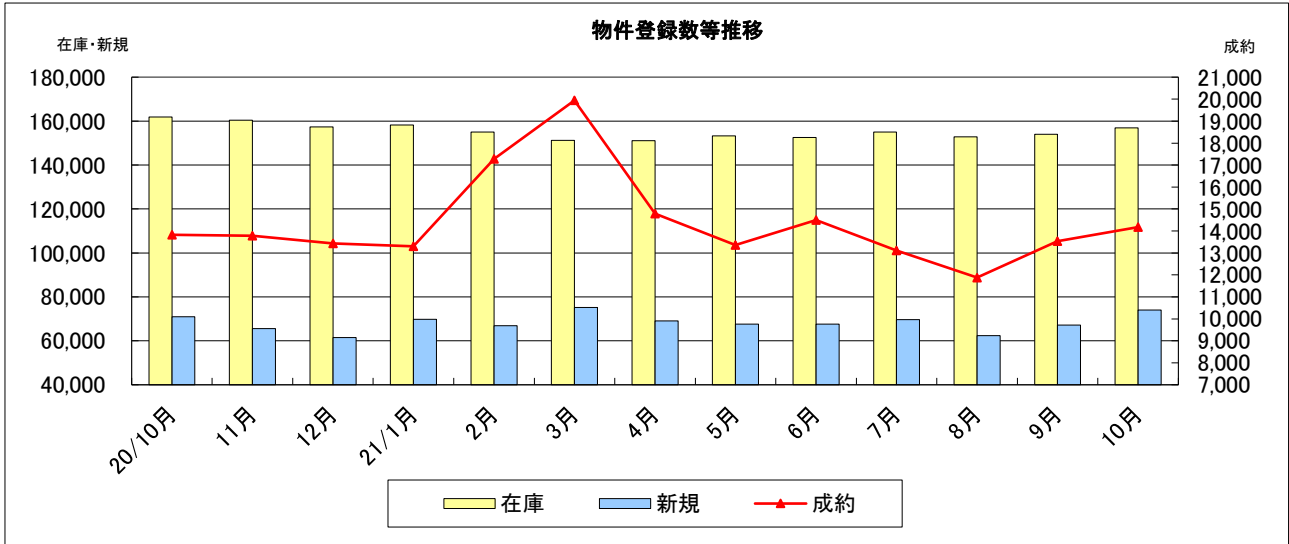
◎2021年10月1日 ~ 2021年10月31日

()内は前月の件数

		新規	抹消	成約	当月末在庫	前月末在庫	前月比増減
売 物 件	土地	4,502 (4,330)	3,856 (3,711)	725 (609)	17,668	17,747	-79
	一戸建	7,860 (7,598)	6,127 (6,205)	1,593 (1,408)	19,314	19,174	140
	マンション	6,782 (5,970)	4,981 (4,485)	1,619 (1,299)	14,889	14,707	182
	住宅以外の 建物(全部)	733 (717)	760 (673)	78 (55)	2,515	2,620	-105
	住宅以外の 建物(一部)	84 (76)	83 (77)	4 (10)	288	291	-3
	小計	19,961 (18,691)	15,807 (15,151)	4,019 (3,381)	54,674	54,539	135
賃 貸 物 件	土地	167 (146)	143 (156)	32 (26)	856	864	-8
	一戸建	2,901 (2,678)	2,377 (2,089)	497 (485)	5,056	5,029	27
	マンション	46,502 (41,324)	34,741 (31,451)	8,709 (8,678)	78,575	75,523	3,052
	住宅以外の 建物(全部)	828 (849)	677 (656)	185 (191)	3,209	3,243	-34
	住宅以外の 建物(一部)	3,638 (3,473)	3,193 (3,034)	728 (774)	14,510	14,793	-283
	小計	54,036 (48,470)	41,131 (37,386)	10,151 (10,154)	102,206	99,452	2,754
合計	73,997 (67,161)	56,938 (52,537)	14,170 (13,535)	156,880	153,991	2,889	

表② 物件登録数

	20/10月	11月	12月	21/1月	2月	3月	4月	5月	6月	7月	8月	9月	10月
在庫	161,830	160,376	157,373	158,206	155,107	151,243	151,126	153,333	152,575	155,017	152,902	153,991	156,880
新規	71,011	65,491	61,435	69,735	66,902	75,248	69,083	67,628	67,606	69,698	62,357	67,161	73,997
成約	13,829	13,781	13,428	13,294	17,273	19,942	14,792	13,356	14,494	13,112	11,880	13,535	14,170

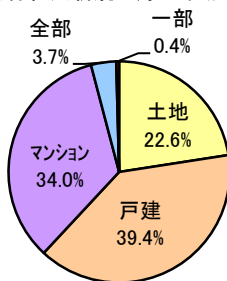


表③ 物件種別新規登録比率 (10月末現在)

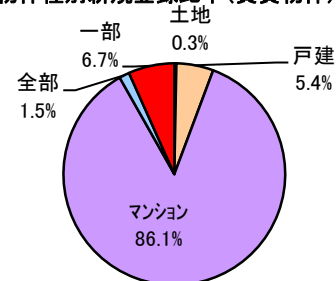
物件種別	売 物 件				
	土地	戸建	マンション	住宅以外	
				全部	一部
%	22.6	39.4	34.0	3.7	0.4

物件種別	賃 貸 物 件				
	土地	戸建	マンション	住宅以外	
				全部	一部
%	0.3	5.4	86.1	1.5	6.7

物件種別新規登録比率(売物件)



物件種別新規登録比率(賃貸物件)

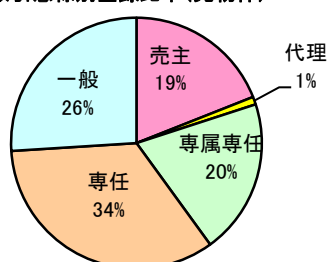


表④ 取引態様別新規登録比率 (10月末現在)

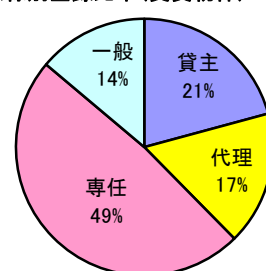
取引態様	売 物 件				
	売主	代理	専属	専任	一般
%	19	1	20	34	26

取引態様	賃 貸 物 件			
	貸主	代理	専任	一般
%	21	17	49	14

取引態様別登録比率(売物件)



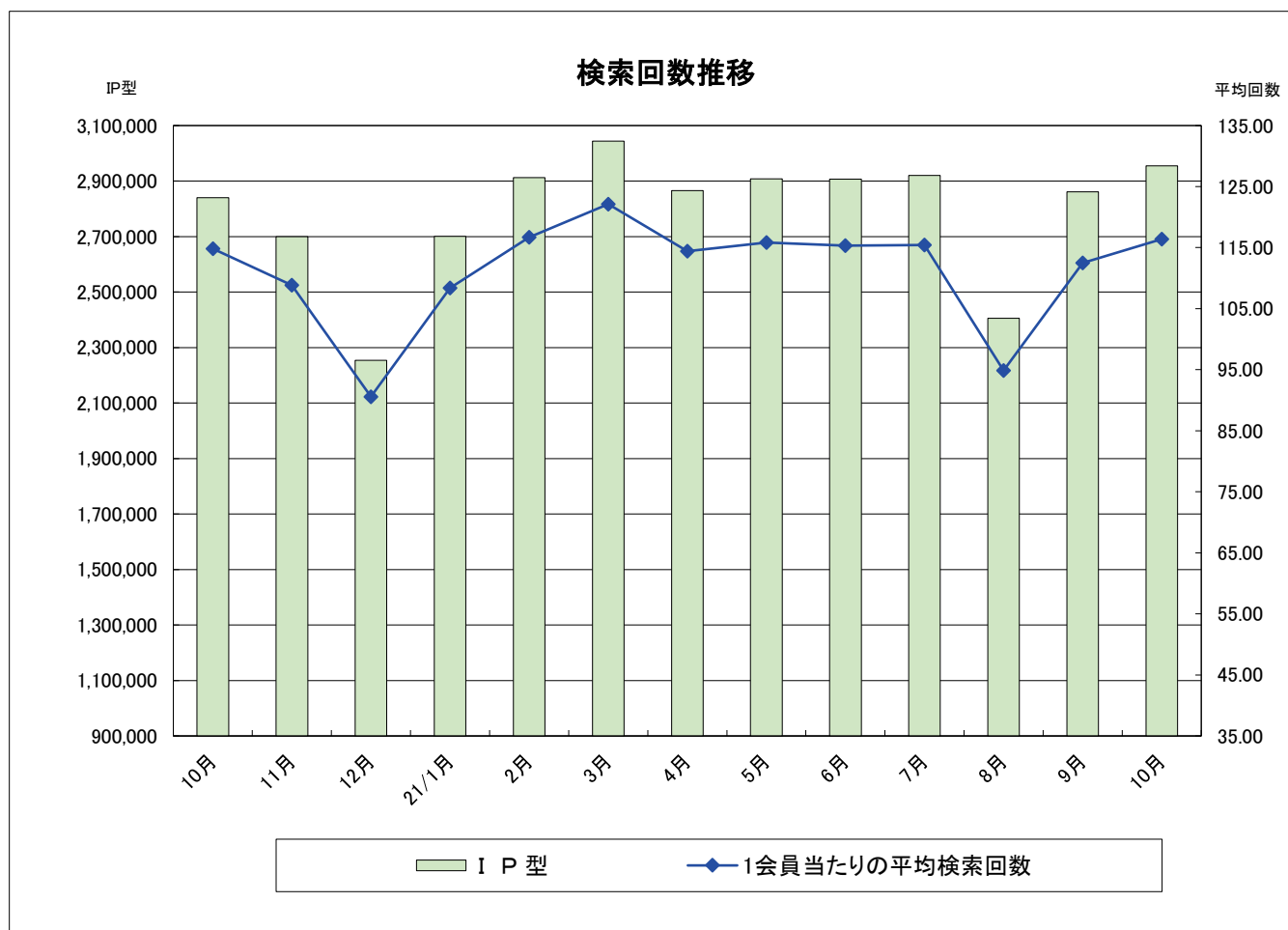
取引態様別登録比率(賃貸物件)



表⑤ 検索状況

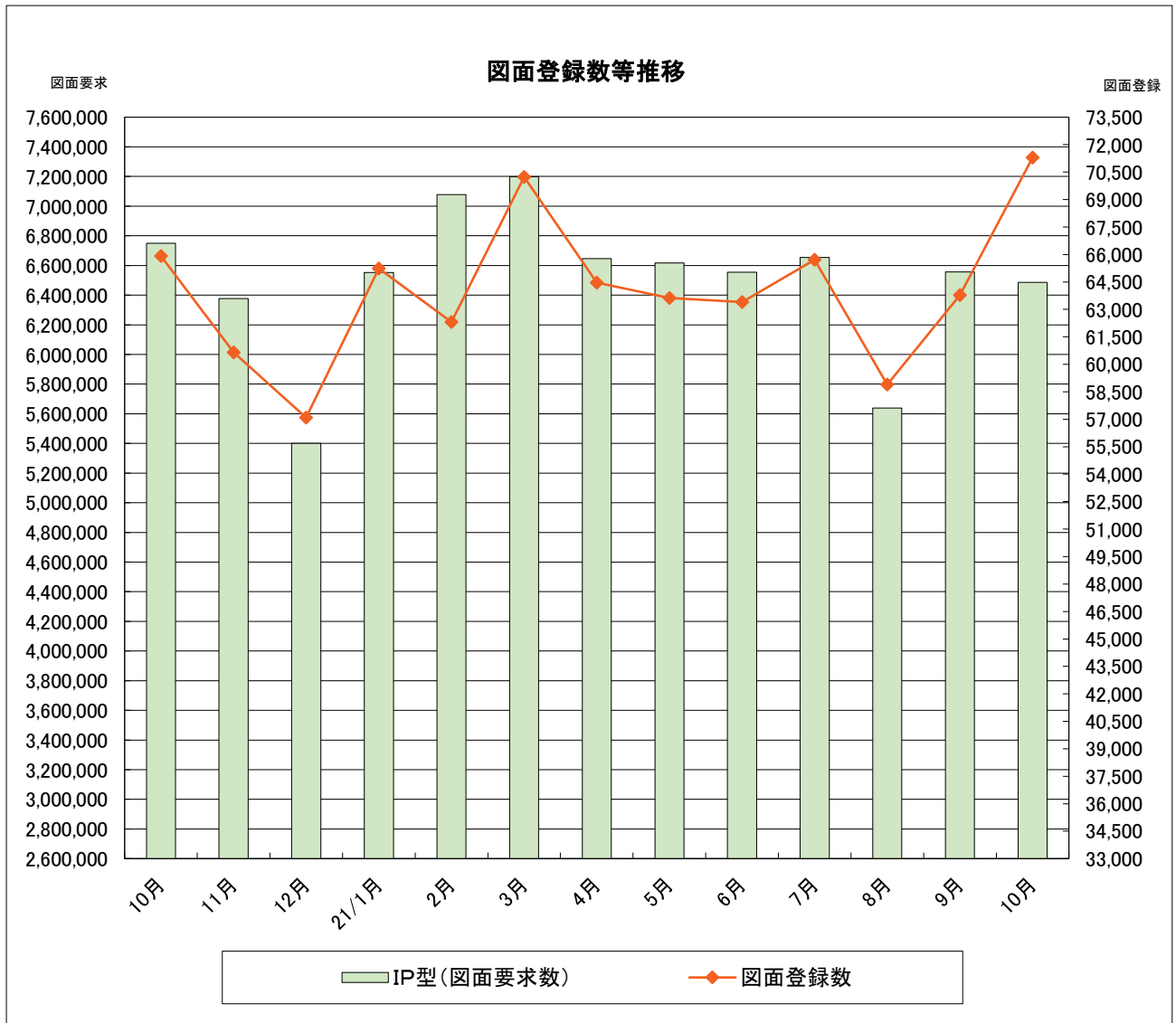
月	端 末	売物件 検 索	賃貸物件 検 索	売成約 事例検索	会員情報 検 索	賃貸成約 事例検索	会員からの 検 索	センターから の検 索	合 計
20/10月	IP 型	1,430,581	1,106,299	244,801	4,680	53,349	<u>2,839,710</u>	6,125	<u>2,845,835</u>
21/5月	IP 型	1,441,712	1,154,262	250,992	4,569	56,224	<u>2,907,759</u>	4,555	<u>2,912,314</u>
6月	IP 型	1,436,530	1,157,661	251,593	3,996	56,589	<u>2,906,369</u>	5,835	<u>2,912,204</u>
7月	IP 型	1,454,124	1,157,813	251,281	4,037	52,733	<u>2,919,988</u>	5,854	<u>2,925,842</u>
8月	IP 型	1,158,935	998,261	198,713	2,793	46,703	<u>2,405,405</u>	3,984	<u>2,409,389</u>
9月	IP 型	1,396,144	1,164,057	241,112	3,971	55,449	<u>2,860,733</u>	5,465	<u>2,866,198</u>
10月	IP 型	1,465,255	1,165,923	264,794	4,107	54,536	<u>2,954,615</u>	7,099	<u>2,961,714</u>

* 1会員当たりの平均検索回数： 116.4 回/月



表⑥ 図面登録等の状況

	図面登録数	マッチング条件登録数	図面要求件数		
			IP型	センター	合計
20/10月	65,914	20,353	6,748,889	81	6,748,970
21/5月	63,622	22,426	6,616,588	42	6,616,630
6月	63,400	23,281	6,554,696	178	6,554,874
7月	65,716	23,458	6,654,934	83	6,655,017
8月	58,901	22,988	5,639,264	89	5,639,353
9月	63,788	23,022	6,556,762	87	6,556,849
10月	71,296	23,162	6,485,800	30	6,485,830



表⑦ 全国流通機構登録状況一覧表

(2021年9月末現在)

地域	月間新規登録数		在庫物件数	
近畿圏計	67,161	15.1%	153,991	17.8%
東日本計	288,967	64.9%	558,547	64.6%
北海道	8,010		14,529	
東北	14,018		25,332	
関東甲信越	24,225		47,592	
首都圏	242,714		471,094	
中部圏計	18,014	4.0%	60,449	7.0%
西日本計	70,894	15.9%	91,004	10.5%
中国	10,326		18,011	
四国	5,025		8,997	
九州	55,543		63,996	
全国総計	445,036		863,991	

* 1会員当たりの月間新規登録物件数

近畿圏不動産流通機構 2.56件(会員数 26,204)

表⑧ 近畿圏会員数

(2021年9月末現在)

会員種別	会員数	前月比	前年同月比
IP・IPF型	25,426	76	758
F型	778	-5	-89
計	26,204	71	669

《お知らせ》

- ◎ 2022年1月より、近畿レインズは新システムに変わります。当機構ウェブサイトの特設ページにて随時ご案内いたしますので、詳細は当機構ウェブサイトをご確認ください。
- ◎ 11月30日は定例の月末システムメンテナンスのため、物件登録系業務はご利用いただけません。物件検索系機能のみご利用いただけます。
- ◎ IP型システムご利用料金のお支払には、便利な口座振替を是非ご利用ください。申込様式は当機構ウェブサイトからダウンロードいただけます。



公益社団法人 近畿圏不動産流通機構

〒540-0036 大阪市中央区船越町2-2-1
TEL:06-6943-5913 FAX:06-6945-0032