



国土交通大臣指定  
公益社団法人近畿圏不動産流通機構

# 機構ニュース

No.367

2021年5月12日

## 成約報告数、前年同月比 29.9%増加

— 総検索回数、前年同月比 35.8%増加 —

### 【 新規登録物件・在庫物件等概要 】

4月の新規登録数は、売物件 18,795 件・賃貸物件 50,288 件で合計 69,083 件となり、前月比 8.2%減少 した。

(2020年4月の新規登録数 63,202 件、前年同月比 9.3%増加)

また、4月末現在の在庫物件数は、売物件 57,693 件・賃貸物件 93,433 件で合計 151,126 件となり、前月比 0.1%減少 した。

(2020年4月の在庫物件数 154,709 件、前年同月比 2.3%減少)

### 【 成約報告概要 】

4月の成約報告数は、売物件 3,839 件・賃貸物件 10,953 件で合計 14,792 件となり、前月比 25.8%減少 した。

(2020年4月の成約報告数 11,389 件、前年同月比 29.9%増加)

月間新規登録に対する成約報告率は、売物件 20.4%・賃貸物件 21.8%、全体で 21.4% となった。

成約事例在庫数は、1,534,823 件となっている。

### 【 アクセス状況 】

4月の総検索回数は、2,871,424 回(1日平均 95,714 回)となり、前月比 5.9%減少 した。

(2020年4月の総検索回数 2,114,804 回、前年同月比 35.8%増加)

新規図面登録数は 64,458 件で、前月比 8.2%減少、前年同月比 (2020年4月の図面登録数は 58,520 件) 10.1%増加 した。図面登録率は、新規登録物件の 93.3%となった。

図面要求件数は、1会員(IP型)当たり 265.4 回となっている。

マッチング条件の登録件数は、22,128 件となった。

### 【 全国流通機構・登録状況等 】

2021年4月の全国流通機構の状況は、近畿圏と東日本で、新規登録の約7割、在庫物件数の約8割を占め、近畿圏の1会員当たりの月間新規登録数は2.9件となっている。

表① 物件登録状況

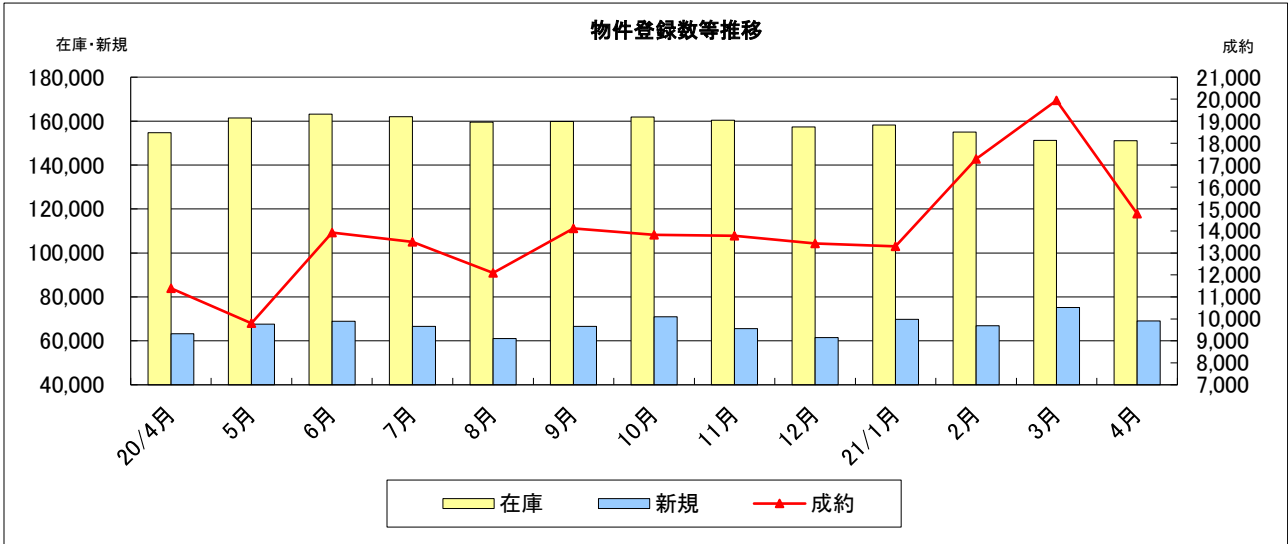
◎2021年4月1日 ~ 2021年4月30日

( )内は前月の件数

		新規	抹消	成約	当月末在庫	前月末在庫	前月比増減
売 物 件	土地	4,384 (4,728)	4,057 (4,485)	759 (900)	<u>19,097</u>	19,529	-432
	一戸建	7,630 (7,923)	6,523 (6,574)	1,539 (1,898)	<u>20,810</u>	21,242	-432
	マンション	5,944 (6,744)	4,677 (5,162)	1,478 (2,024)	<u>14,775</u>	14,986	-211
	住宅以外の 建物(全部)	760 (754)	736 (802)	58 (72)	<u>2,702</u>	2,736	-34
	住宅以外の 建物(一部)	77 (91)	86 (91)	5 (11)	<u>309</u>	323	-14
	小計	<u>18,795</u> (20,240)	<u>16,079</u> (17,114)	<u>3,839</u> (4,905)	<u>57,693</u>	<u>58,816</u>	-1,123
賃 貸 物 件	土地	174 (172)	144 (151)	27 (25)	<u>896</u>	893	3
	一戸建	2,631 (2,994)	2,211 (2,270)	481 (600)	<u>5,233</u>	5,294	-61
	マンション	42,709 (46,809)	31,818 (35,293)	9,512 (13,398)	<u>67,877</u>	66,498	1,379
	住宅以外の 建物(全部)	936 (913)	764 (773)	153 (209)	<u>3,585</u>	3,566	19
	住宅以外の 建物(一部)	3,838 (4,120)	3,392 (3,569)	780 (805)	<u>15,842</u>	16,176	-334
	小計	<u>50,288</u> (55,008)	<u>38,329</u> (42,056)	<u>10,953</u> (15,037)	<u>93,433</u>	<u>92,427</u>	1,006
合計	<u>69,083</u> (75,248)	<u>54,408</u> (59,170)	<u>14,792</u> (19,942)	<u>151,126</u>	<u>151,243</u>	-117	

表② 物件登録数

	20/4月	5月	6月	7月	8月	9月	10月	11月	12月	21/1月	2月	3月	4月
在庫	154,709	161,400	163,268	162,073	159,575	159,871	161,830	160,376	157,373	158,206	155,107	151,243	151,126
新規	63,202	67,540	68,939	66,590	61,007	66,633	71,011	65,491	61,435	69,735	66,902	75,248	69,083
成約	11,389	9,798	13,927	13,501	12,086	14,118	13,829	13,781	13,428	13,294	17,273	19,942	14,792

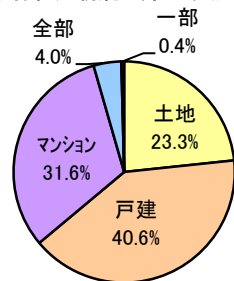


表③ 物件種別新規登録比率 (4月末現在)

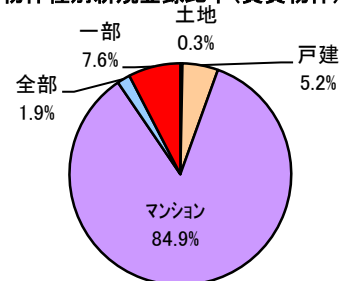
物件種別	売 物 件				
	土地	戸建	マンション	住宅以外	
				全部	一部
%	23.3	40.6	31.6	4.0	0.4

物件種別	賃 貸 物 件				
	土地	戸建	マンション	住宅以外	
				全部	一部
%	0.3	5.2	84.9	1.9	7.6

物件種別新規登録比率(売物件)



物件種別新規登録比率(賃貸物件)

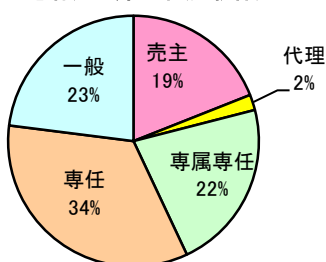


表④ 取引態様別新規登録比率 (4月末現在)

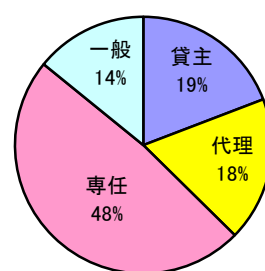
取引態様	売 物 件				
	売主	代理	専属	専任	一般
%	19	2	22	34	23

取引態様	賃 貸 物 件			
	貸主	代理	専任	一般
%	19	18	48	14

取引態様別登録比率(売物件)



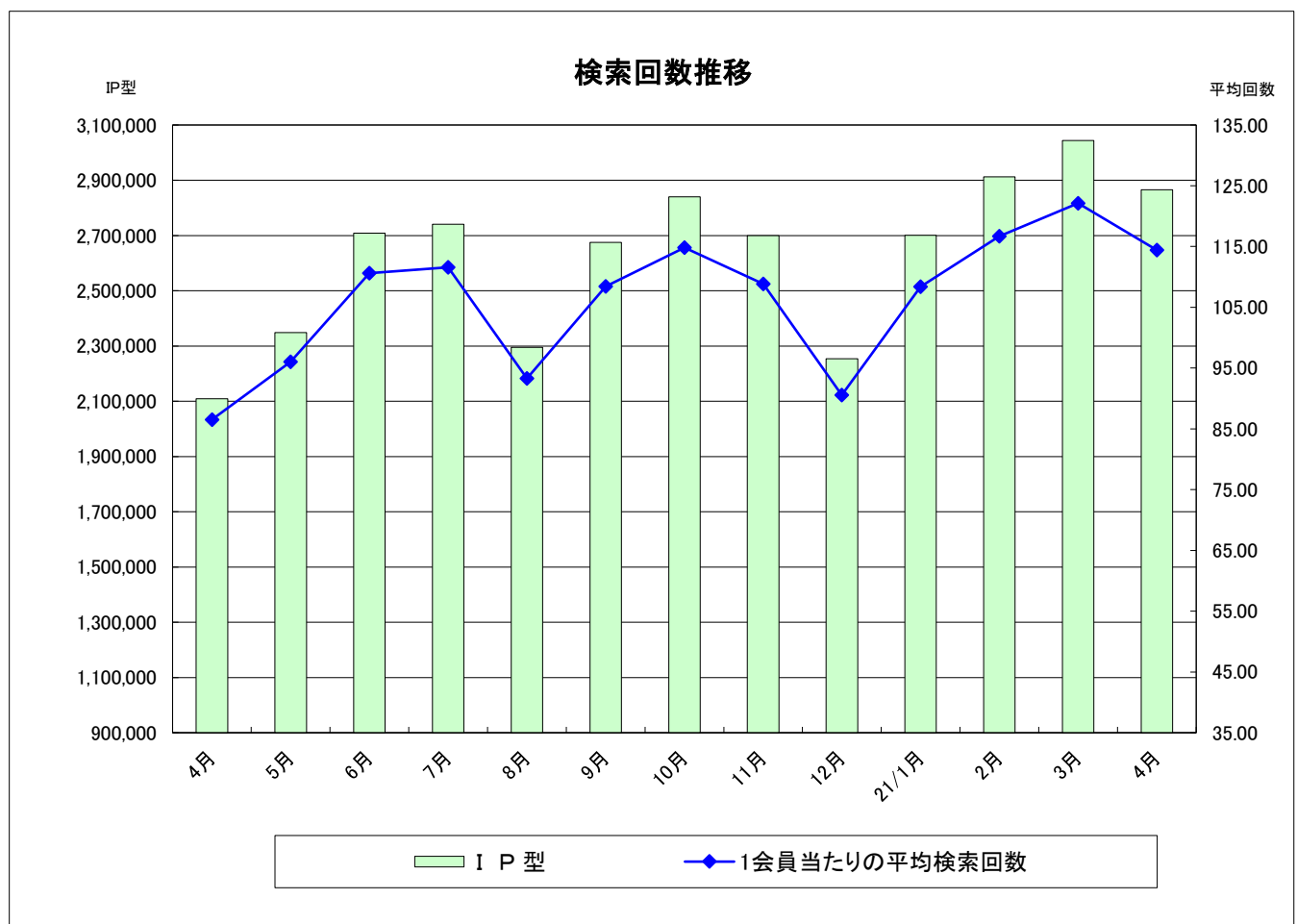
取引態様別登録比率(賃貸物件)



表⑤ 検索状況

月	端 末	売物件 検 索	賃貸物件 検 索	売成約 事例検 索	会員情報 検 索	賃貸成約 事例検 索	会員からの 検 索	センターから の検 索	合 計
20/4月	IP 型	1,060,489	826,462	173,014	7,800	40,990	<u>2,108,755</u>	6,049	<u>2,114,804</u>
11月	IP 型	1,362,824	1,059,052	222,733	4,808	50,472	<u>2,699,889</u>	4,216	<u>2,704,105</u>
12月	IP 型	1,112,713	909,769	185,854	3,423	42,365	<u>2,254,124</u>	4,551	<u>2,258,675</u>
21/1月	IP 型	1,271,477	1,157,112	213,813	4,046	53,705	<u>2,700,153</u>	3,777	<u>2,703,930</u>
2月	IP 型	1,374,791	1,245,025	229,499	4,346	58,581	<u>2,912,242</u>	4,374	<u>2,916,616</u>
3月	IP 型	1,467,224	1,266,376	244,911	4,731	60,974	<u>3,044,216</u>	6,178	<u>3,050,394</u>
4月	IP 型	1,420,376	1,145,116	241,749	4,036	54,247	<u>2,865,524</u>	5,900	<u>2,871,424</u>

\* 1会員当たりの平均検索回数： 114.4 回/月



表⑥ 図面登録等の状況

	図面登録数	マッチング条件登録数	図面要求件数		
			IP型	センター	合計
20/4月	58,520	18,870	4,797,494	28	4,797,522
11月	60,654	20,978	6,376,411	48	6,376,459
12月	57,090	20,582	5,400,950	25	5,400,975
21/1月	65,229	20,656	6,552,678	68	6,552,746
2月	62,307	21,642	7,078,247	132	7,078,379
3月	70,233	22,003	7,198,579	120	7,198,699
4月	64,458	22,128	6,646,976	267	6,647,243



表⑦ 全国流通機構登録状況一覧表

(2021年3月末現在)

地域	月間新規登録数		在庫物件数	
近畿圏計	75,248	17.8%	151,243	19.7%
東日本計	249,852	59.3%	464,915	60.5%
北海道	3,048		11,100	
東北	5,529		20,008	
関東甲信越	7,077		35,823	
首都圏	234,198		397,984	
中部圏計	16,089	3.8%	60,797	7.9%
西日本計	80,431	19.1%	90,883	11.8%
中国	12,172		18,163	
四国	5,330		9,030	
九州	62,929		63,690	
全国総計	421,620		767,838	

\* 1会員当たりの月間新規登録物件数

近畿圏不動産流通機構 2.92件(会員数 25,747)

表⑧ 近畿圏会員数

(2021年3月末現在)

会員種別	会員数	前月比	前年同月比
IP・IPF型	24,927	-28	650
F型	820	-12	-70
計	25,747	-40	580

## 《お知らせ》

- ◎ 2022年1月より、近畿レイNZは新システムに変わります。当機構ウェブサイトの特設ページを開設し随時ご案内いたしますので、詳細は当機構ウェブサイトをご確認ください。
- ◎ 2020年1月14日のMicrosoftにおけるサポート終了に伴い、「Windows7」はIP型システムの「動作保証外」となりました。速やかに最新OSへアップデートいただきますようお願いいたします。
- ◎ 5月31日は定例の月末システムメンテナンスのため、物件登録系業務はご利用いただけません。物件検索系機能のみご利用いただけます。



公益社団法人 近畿圏不動産流通機構

〒540-0036 大阪市中央区船越町2-2-1  
TEL:06-6943-5913 FAX:06-6945-0032