



国土交通大臣指定  
公益社団法人近畿圏不動産流通機構

# 機構ニュース

No.361

2020年11月10日

## 総検索回数、前年比 14.8%増加

— 新規登録物件数、前月比 6.6%増加 —

### 【 新規登録物件・在庫物件等概要 】

10月の新規登録数は、売物件 21,823 件・賃貸物件 49,188 件で合計 71,011 件となり、前月比 6.6%増加した。

(2019年10月の新規登録数 67,060 件、前年同月比 5.9%増加)

また、10月末現在の在庫物件数は、売物件 64,247 件・賃貸物件 97,583 件で合計 161,830 件となり、前月比 1.2%増加した。

(2019年10月の在庫物件数 149,928 件、前年同月比 8.6%増加)

### 【 成約報告概要 】

10月の成約報告数は、売物件 3,966 件・賃貸物件 9,863 件で合計 13,829 件となり、前月比 2.0%減少した。

(2019年10月の成約報告数 12,881 件、前年同月比 7.4%増加)

月間新規登録に対する成約報告率は、売物件 18.2%・賃貸物件 20.1%、全体で 19.5% となった。

成約事例在庫数は、1,442,044 件となっている。

### 【 アクセス状況 】

10月の総検索回数は、2,845,835 回（1日平均 91,801 回）となり、前月比 6.2%増加した。

(2019年10月の総検索回数 2,477,951 回、前年同月比 14.8%増加)

新規図面登録数は 65,914 件で、前月比 6.4%増加、前年同月比 (2019年10月の図面登録数は 61,680 件) 6.9%増加した。図面登録率は、新規登録物件の 92.8%となった。

図面要求件数は、1会員(IP型)当たり 272.9 回となっている。

マッチング条件の登録件数は、20,353 件となった。

### 【 全国流通機構・登録状況等 】

2020年10月の全国流通機構の状況は、近畿圏と東日本で、新規登録の約 8 割、在庫物件数の約 8 割を占め、近畿圏の 1 会員当たりの月間新規登録数は 2.6 件となっている。

表① 物件登録状況

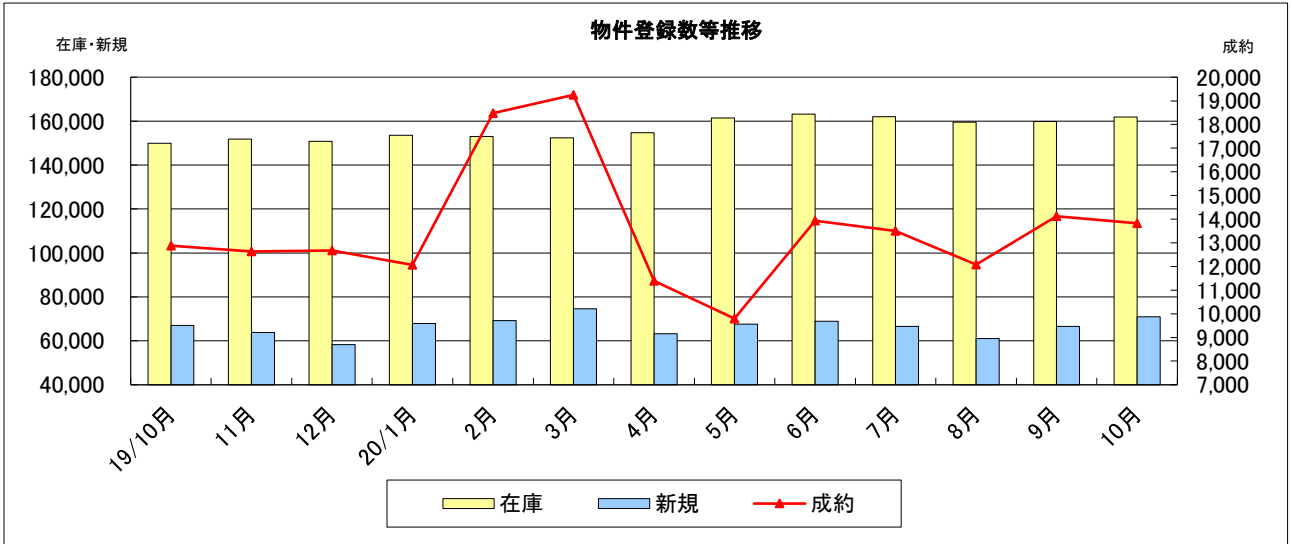
◎2020年10月1日～2020年10月31日

( )内は前月の件数

		新規	抹消	成約	当月末在庫	前月末在庫	前月比増減
売 物 件	土地	5,348 (5,188)	4,856 (4,889)	760 (861)	<b>21,397</b>	21,665	-268
	一戸建	9,040 (8,243)	7,633 (7,061)	1,601 (1,688)	<b>23,165</b>	23,359	-194
	マンション	6,555 (6,625)	5,156 (5,489)	1,539 (1,614)	<b>16,371</b>	16,511	-140
	住宅以外の 建物(全部)	806 (724)	759 (743)	57 (74)	<b>2,968</b>	2,978	-10
	住宅以外の 建物(一部)	74 (91)	63 (108)	9 (7)	<b>346</b>	344	2
	小計	<b>21,823</b> (20,871)	<b>18,467</b> (18,290)	<b>3,966</b> (4,244)	<b>64,247</b>	<b>64,857</b>	-610
賃 物 件	土地	170 (154)	134 (156)	21 (26)	<b>874</b>	859	15
	一戸建	2,754 (2,647)	2,387 (2,119)	489 (455)	<b>5,311</b>	5,433	-122
	マンション	40,798 (37,825)	29,920 (27,362)	8,402 (8,441)	<b>70,428</b>	67,952	2,476
	住宅以外の 建物(全部)	1,098 (1,035)	887 (889)	174 (170)	<b>3,902</b>	3,865	37
	住宅以外の 建物(一部)	4,368 (4,101)	3,428 (3,403)	777 (782)	<b>17,068</b>	16,905	163
	小計	<b>49,188</b> (45,762)	<b>36,756</b> (33,929)	<b>9,863</b> (9,874)	<b>97,583</b>	<b>95,014</b>	2,569
合計	<b>71,011</b> (66,633)	<b>55,223</b> (52,219)	<b>13,829</b> (14,118)	<b>161,830</b>	<b>159,871</b>	1,959	

表② 物件登録数

	19/10月	11月	12月	20/1月	2月	3月	4月	5月	6月	7月	8月	9月	10月
在庫	149,928	151,834	150,796	153,598	153,014	152,390	154,709	161,400	163,268	162,073	159,575	159,871	161,830
新規	67,060	63,830	58,262	67,932	69,160	74,611	63,202	67,540	68,939	66,590	61,007	66,633	71,011
成約	12,881	12,641	12,671	12,065	18,485	19,253	11,389	9,798	13,927	13,501	12,086	14,118	13,829

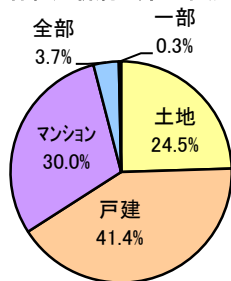


表③ 物件種別新規登録比率 (10月末現在)

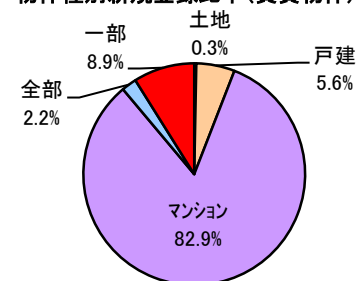
物件種別	売 物 件				
	土地	戸建	マンション	住宅以外	
				全部	一部
%	24.5	41.4	30.0	3.7	0.3

物件種別	賃 貸 物 件				
	土地	戸建	マンション	住宅以外	
				全部	一部
%	0.3	5.6	82.9	2.2	8.9

物件種別新規登録比率(売物件)



物件種別新規登録比率(賃貸物件)

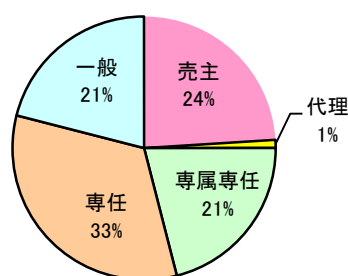


表④ 取引態様別新規登録比率 (10月末現在)

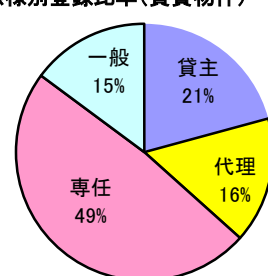
取引態様	売 物 件				
	売主	代理	専属	専任	一般
%	24	1	21	33	21

取引態様	賃 貸 物 件			
	貸主	代理	専任	一般
%	21	16	49	15

取引態様別登録比率(売物件)



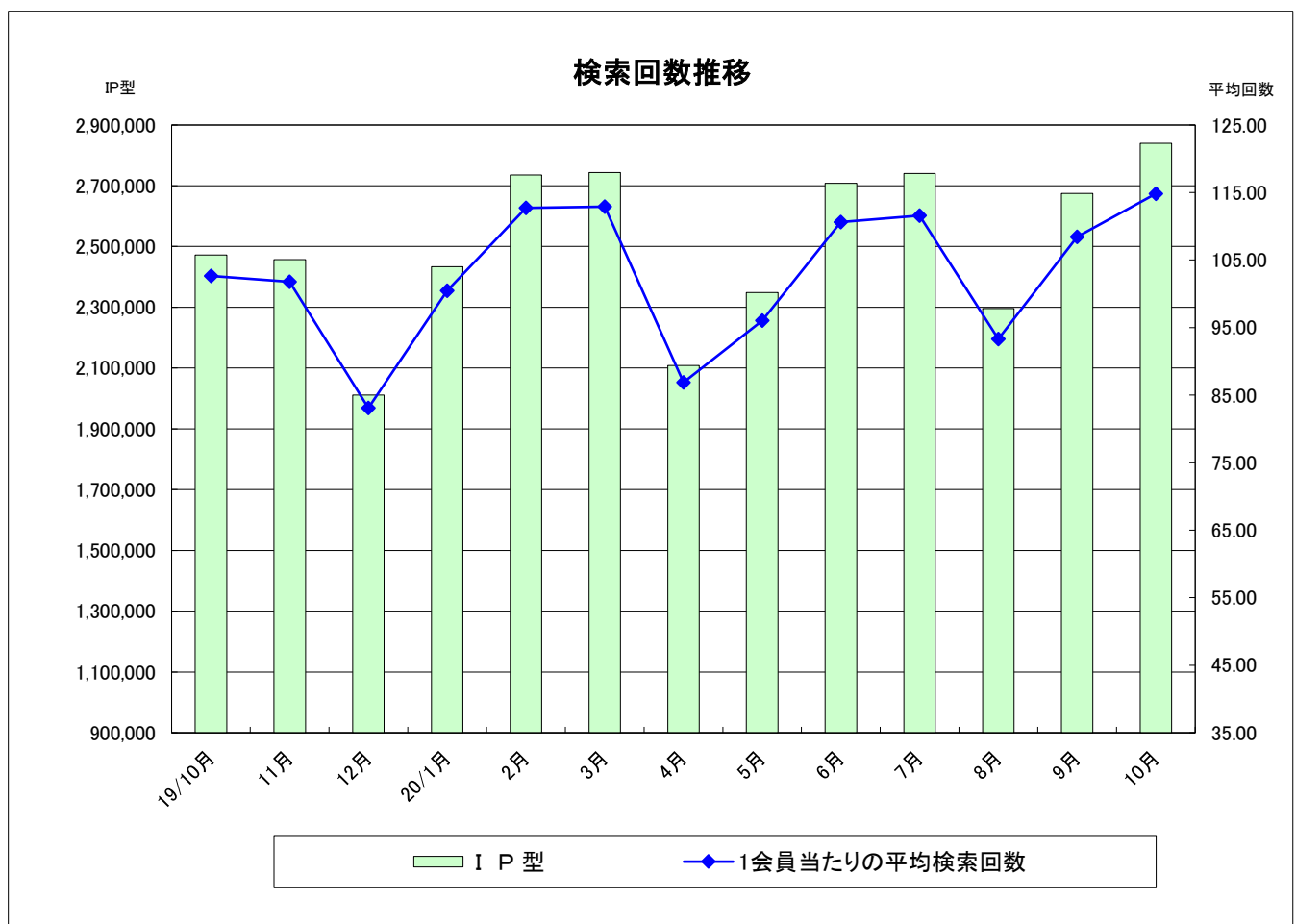
取引態様別登録比率(賃貸物件)



表⑤ 検索状況

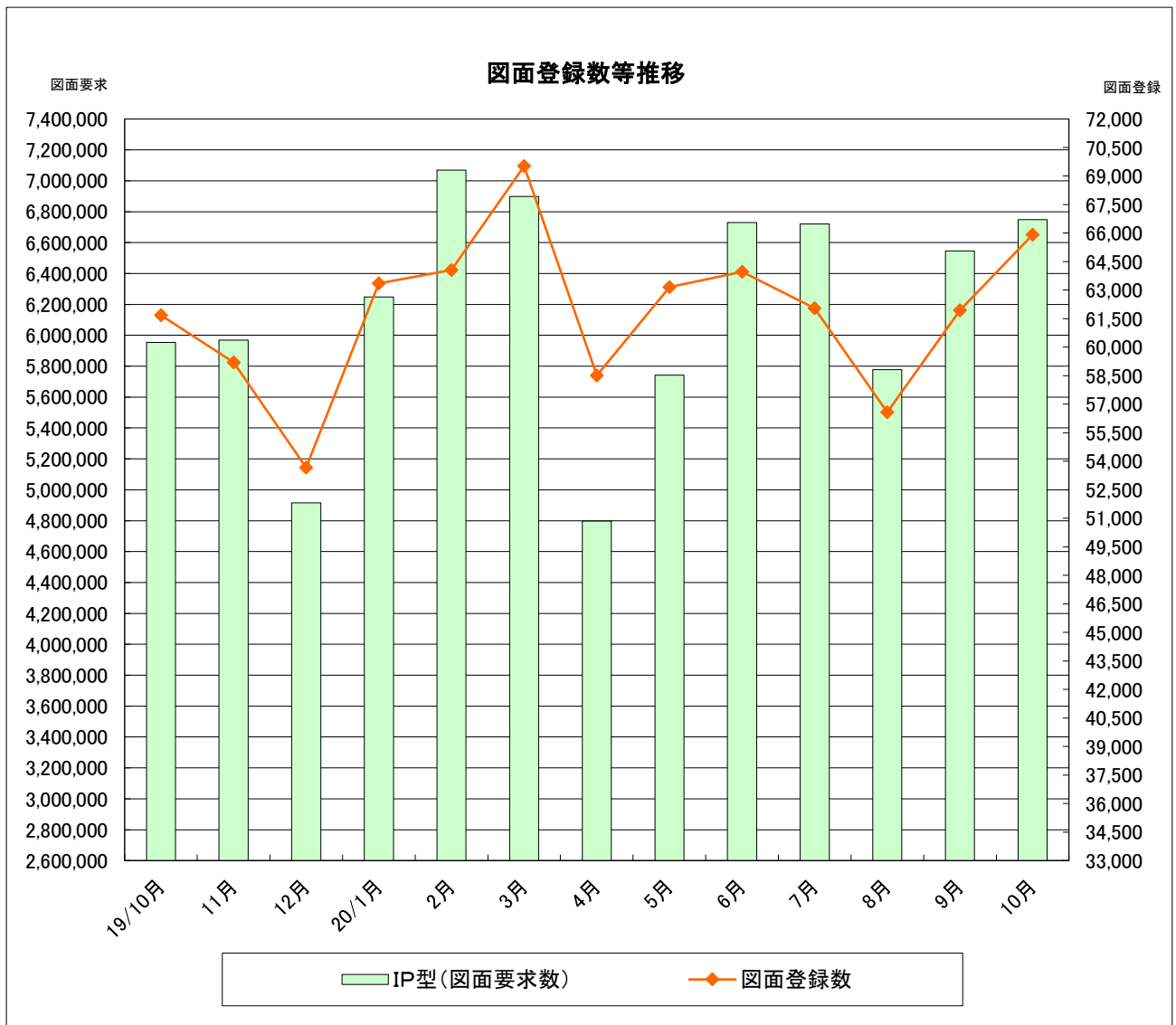
月	端 末	売物件 検 索	賃貸物件 検 索	売成約 事例検 索	会員情報 検 索	賃貸成約 事例検 索	会員からの 検 索	センターから の検 索	合 計
19/10月	IP 型	1,223,135	989,961	204,919	3,802	50,320	<u>2,472,137</u>	5,814	<u>2,477,951</u>
20/5月	IP 型	1,197,046	909,657	190,045	5,172	46,176	<u>2,348,096</u>	4,054	<u>2,352,150</u>
6月	IP 型	1,383,312	1,040,486	225,722	4,641	54,102	<u>2,708,263</u>	3,427	<u>2,711,690</u>
7月	IP 型	1,407,204	1,052,273	224,613	5,163	51,510	<u>2,740,763</u>	6,197	<u>2,746,960</u>
8月	IP 型	1,150,072	913,772	183,858	3,393	44,376	<u>2,295,471</u>	5,881	<u>2,301,352</u>
9月	IP 型	1,340,592	1,064,891	214,120	4,625	50,443	<u>2,674,671</u>	3,832	<u>2,678,503</u>
10月	IP 型	1,430,581	1,106,299	244,801	4,680	53,349	<u>2,839,710</u>	6,125	<u>2,845,835</u>

\* 1会員当たりの平均検索回数： 114.8 回/月



表⑥ 図面登録等の状況

	図面登録数	マッチング条件登録数	図面要求件数		
			IP型	センター	合計
19/10月	61,680	18,983	5,953,538	56	5,953,594
20/5月	63,153	18,811	5,742,519	24	5,742,543
6月	63,967	19,602	6,730,293	69	6,730,362
7月	62,045	19,725	6,719,925	12	6,719,937
8月	56,573	19,758	5,778,522	63	5,778,585
9月	61,933	19,894	6,545,685	73	6,545,758
10月	65,914	20,353	6,748,889	81	6,748,970



表⑦ 全国流通機構登録状況一覧表

(2020年9月末現在)

地域	月間新規登録数	在庫物件数
近畿圏計	66,633 <u>17.5%</u>	159,871 <u>19.6%</u>
東日本計	225,557 <u>59.2%</u>	493,892 <u>60.4%</u>
北海道	3,135	12,910
東北	5,036	22,247
関東甲信越	8,079	38,703
首都圏	209,307	420,032
中部圏計	16,893 4.4%	65,574 8.0%
西日本計	72,240 18.9%	97,989 12.0%
中国	11,022	19,347
四国	5,064	9,557
九州	56,154	69,085
全国総計	381,323	817,326

\*1会員当たりの月間新規登録物件数

近畿圏不動産流通機構 2.61件(会員数 25,535)

表⑧ 近畿圏会員数

(2020年9月末現在)

会員種別	会員数	前月比	前年同月比
IP型	18,284	73	735
IPF型	6,384	-12	-208
F型	867	-6	-68
計	25,535	55	459

## 《お知らせ》

- ◎ 2020年1月14日のMicrosoftにおけるサポート終了に伴い、「Windows7」はIP型システムの「動作保証外」となりました。速やかに最新OSへアップデートいただきますようお願いいたします。
- ◎ 当機構ウェブサイト上で公表している近畿圏市況レポート(月報)の「Real Time Eyes」の提供を10月号をもって終了致しました。それに伴い「マンスリーレポート」は11月号より掲載項目等を変更いたします。詳細は当機構ウェブサイトをご確認ください。
- ◎ 11月30日は定例の月末システムメンテナンスのため、物件登録系業務はご利用いただけません。物件検索系機能のみご利用いただけます。



公益社団法人 近畿圏不動産流通機構

〒540-0036 大阪市中央区船越町2-2-1  
TEL:06-6943-5913 FAX:06-6945-0032