



国土交通大臣指定
公益社団法人近畿圏不動産流通機構

機構ニュース

No.358

2020年8月11日

成約報告数、前年比 5.4%増加

— 総検索回数、前年比 7.2%増加 —

【 新規登録物件・在庫物件等概要 】

7月の新規登録数は、売物件 20,725 件・賃貸物件 45,865 件で合計 66,590 件となり、前月比 3.4%減少した。

(2019年7月の新規登録数 67,644 件、前年同月比 1.6%減少)

また、7月末現在の在庫物件数は、売物件 68,504 件・賃貸物件 93,569 件で合計 162,073 件となり、前月比 0.7%減少した。

(2019年7月の在庫物件数 147,983 件、前年同月比 9.5%増加)

【 成約報告概要 】

7月の成約報告数は、売物件 3,789 件・賃貸物件 9,712 件で合計 13,501 件となり、前月比 3.1%減少した。

(2019年7月の成約報告数 12,814 件、前年同月比 5.4%増加)

月間新規登録に対する成約報告率は、売物件 18.3%・賃貸物件 21.2%、全体で 20.3% となった。

成約事例在庫数は、1,401,915 件となっている。

【 アクセス状況 】

7月の総検索回数は、2,746,644 回（1日平均 88,601 回）となり、前月比 1.2%増加した。

(2019年7月の総検索回数 2,561,691 回、前年同月比 7.2%増加)

新規図面登録数は 62,045 件で、前月比 3.0%減少、前年同月比（2019年7月の図面登録数は 61,981 件）0.1%増加した。図面登録率は、新規登録物件の 93.2%となった。

図面要求件数は、1会員(IP型)当たり 273.6 回となっている。

マッチング条件の登録件数は、19,725 件となった。

【 全国流通機構・登録状況等 】

2020年7月の全国流通機構の状況は、近畿圏と東日本で、新規登録の約8割、在庫物件数の約8割を占め、近畿圏の1会員当たりの月間新規登録数は 2.7 件となっている。

表① 物件登録状況

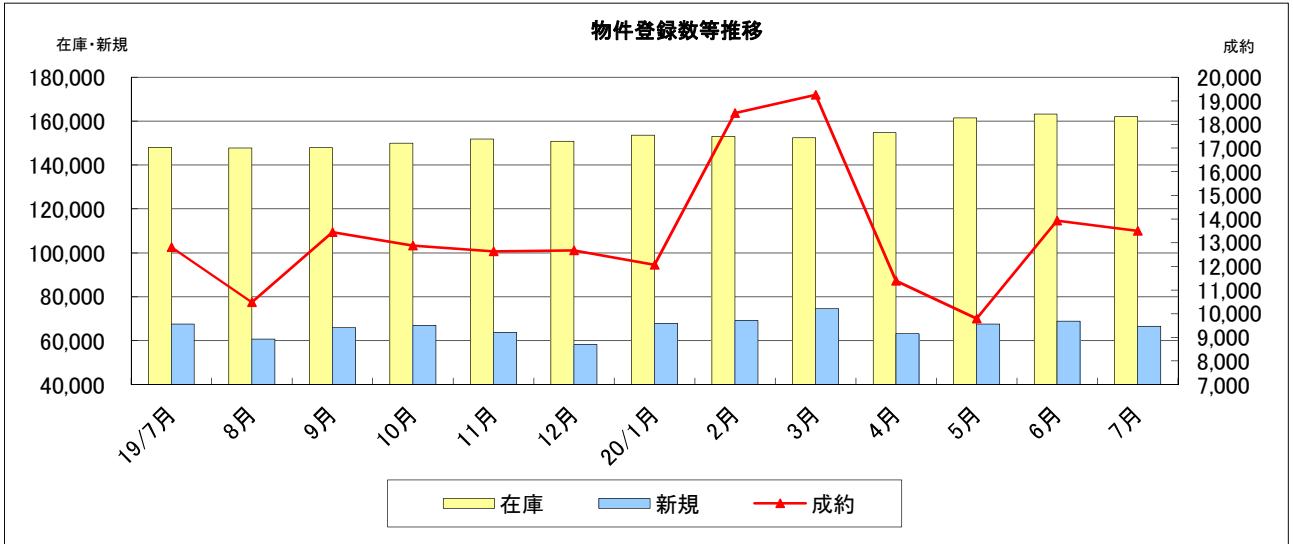
◎2020年7月1日 ~ 2020年7月31日

()内は前月の件数

		新規	抹消	成約	当月末在庫	前月末在庫	前月比増減
売 物 件	土地	5,209 (5,535)	4,745 (4,894)	677 (710)	<u>22,683</u>	22,896	-213
	一戸建	8,215 (8,925)	7,201 (7,809)	1,584 (1,673)	<u>24,767</u>	25,337	-570
	マンション	6,454 (7,200)	5,130 (6,083)	1,447 (1,557)	<u>17,547</u>	17,670	-123
	住宅以外の 建物(全部)	778 (804)	731 (777)	71 (58)	<u>3,130</u>	3,154	-24
	住宅以外の 建物(一部)	69 (110)	71 (101)	10 (13)	<u>377</u>	389	-12
	小計	<u>20,725</u> (22,574)	<u>17,878</u> (19,664)	<u>3,789</u> (4,011)	<u>68,504</u>	<u>69,446</u>	-942
賃 貸 物 件	土地	207 (178)	160 (114)	23 (19)	<u>894</u>	870	24
	一戸建	2,865 (2,730)	2,499 (2,219)	470 (537)	<u>5,544</u>	5,648	-104
	マンション	37,691 (38,066)	29,762 (27,193)	8,293 (8,486)	<u>65,840</u>	66,204	-364
	住宅以外の 建物(全部)	1,016 (1,013)	794 (863)	174 (174)	<u>3,953</u>	3,905	48
	住宅以外の 建物(一部)	4,086 (4,378)	3,191 (3,091)	752 (700)	<u>17,338</u>	17,195	143
	小計	<u>45,865</u> (46,365)	<u>36,406</u> (33,480)	<u>9,712</u> (9,916)	<u>93,569</u>	<u>93,822</u>	-253
合計	<u>66,590</u> (67,540)	<u>54,284</u> (51,051)	<u>13,501</u> (9,798)	<u>162,073</u>	<u>163,268</u>	-1,195	

表② 物件登録数

	19/7月	8月	9月	10月	11月	12月	20/1月	2月	3月	4月	5月	6月	7月
在庫	147,983	147,723	147,895	149,928	151,834	150,796	153,598	153,014	152,390	154,709	161,400	163,268	162,073
新規	67,644	60,754	65,994	67,060	63,830	58,262	67,932	69,160	74,611	63,202	67,540	68,939	66,590
成約	12,814	10,480	13,445	12,881	12,641	12,671	12,065	18,485	19,253	11,389	9,798	13,927	13,501

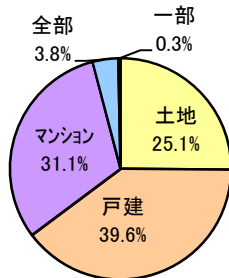


表③ 物件種別新規登録比率 (7月末現在)

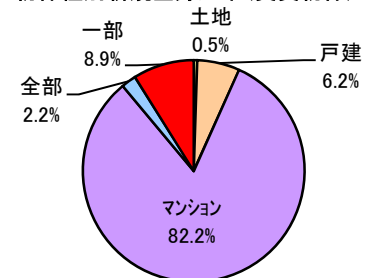
物件種別	売 物 件				
	土地	戸建	マンション	住宅以外	
				全部	一部
%	25.1	39.6	31.1	3.8	0.3

物件種別	賃 貸 物 件				
	土地	戸建	マンション	住宅以外	
				全部	一部
%	0.5	6.2	82.2	2.2	8.9

物件種別新規登録比率(売物件)



物件種別新規登録比率(賃貸物件)

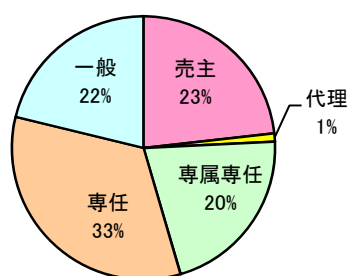


表④ 取引態様別新規登録比率 (7月末現在)

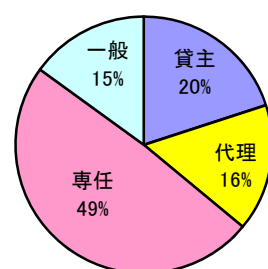
取引態様	売 物 件				
	売主	代理	専属	専任	一般
%	23	1	21	33	21

取引態様	賃 貸 物 件			
	貸主	代理	専任	一般
%	20	16	49	15

取引態様別登録比率(売物件)



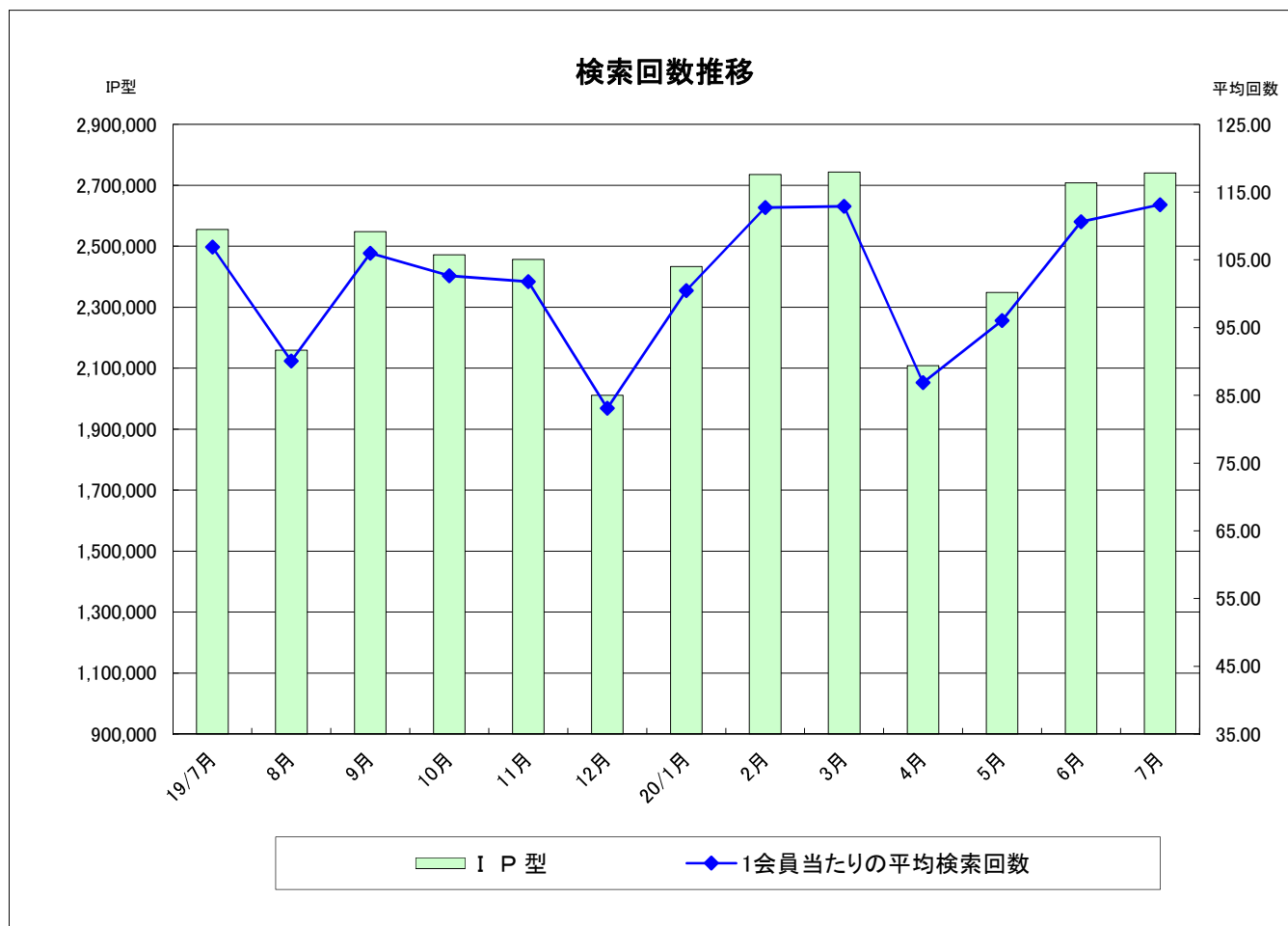
取引態様別登録比率(賃貸物件)



表⑤ 検索状況

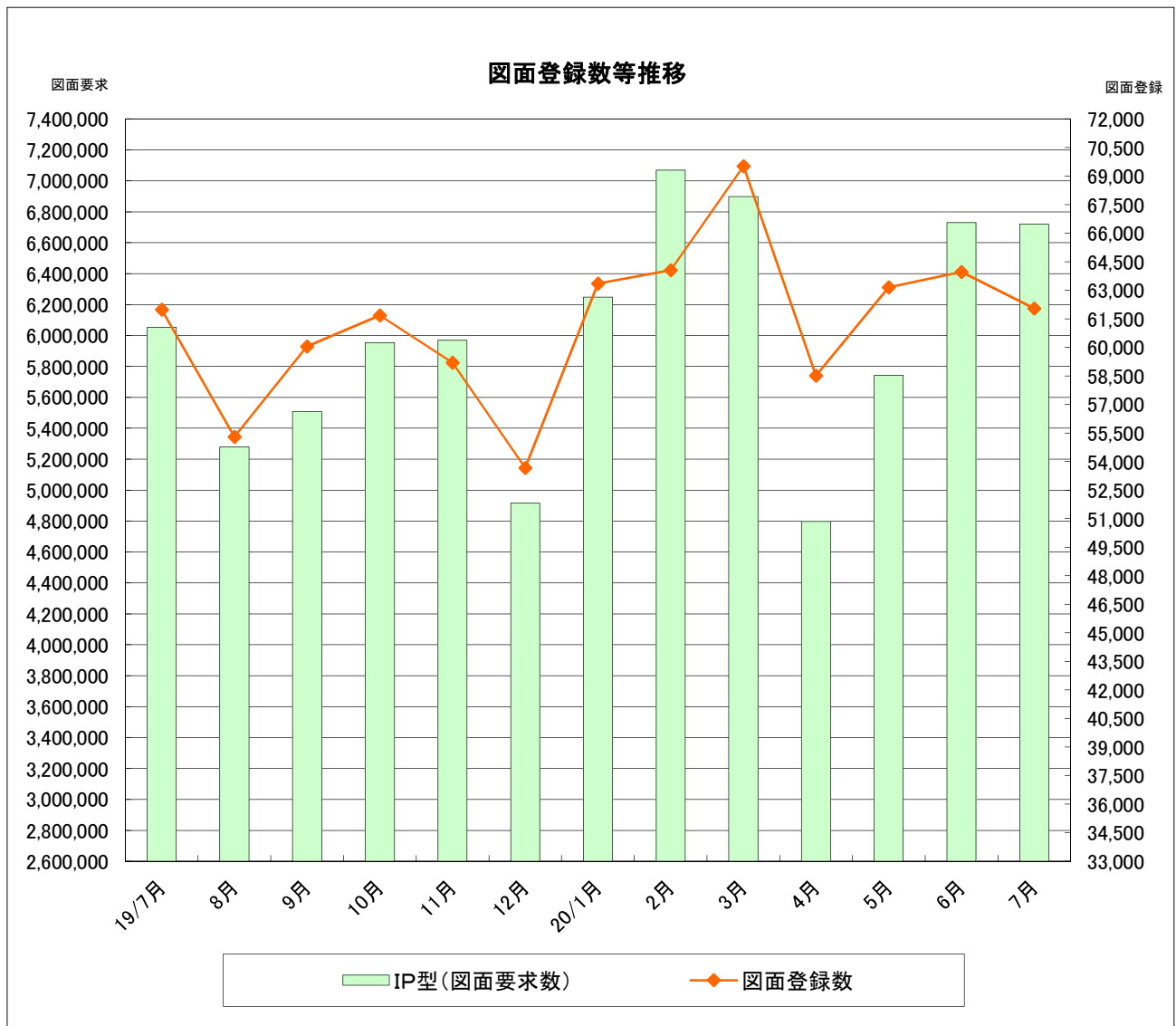
月	端 末	売物件 検 索	賃貸物件 検 索	売成約 事例検 索	会員情報 検 索	賃貸成約 事例検 索	会員からの 検 索	センターから の検 索	合 計
19/7月	IP 型	1,279,568	1,012,619	208,523	4,567	49,559	<u>2,554,836</u>	6,855	<u>2,561,691</u>
20/2月	IP 型	1,273,243	1,181,024	218,214	5,184	57,770	<u>2,735,435</u>	5,269	<u>2,740,704</u>
3月	IP 型	1,333,448	1,122,019	226,859	4,880	56,544	<u>2,743,750</u>	6,049	<u>2,749,799</u>
4月	IP 型	1,060,489	826,462	173,014	7,800	40,990	<u>2,108,755</u>	4,054	<u>2,112,809</u>
5月	IP 型	1,197,046	909,657	190,045	5,172	46,176	<u>2,348,096</u>	3,427	<u>2,351,523</u>
6月	IP 型	1,383,312	1,040,486	225,722	4,641	54,102	<u>2,708,263</u>	6,197	<u>2,714,460</u>
7月	IP 型	1,407,204	1,052,273	224,613	5,163	51,510	<u>2,740,763</u>	5,881	<u>2,746,644</u>

* 1会員当たりの平均検索回数： 111.6 回/月



表⑥ 図面登録等の状況

	図面登録数	マッチング条件登録数	図面要求件数		
			IP型	センター	合計
19/7月	61,981	19,345	6,053,698	152	6,053,850
20/2月	64,061	19,341	7,070,033	54	7,070,087
3月	69,522	19,311	6,899,038	73	6,899,111
4月	58,520	18,870	4,797,494	28	4,797,522
5月	63,153	18,811	5,742,519	24	5,742,543
6月	63,967	19,602	6,730,293	69	6,730,362
7月	62,045	19,725	6,719,925	12	6,719,937



表⑦ 全国流通機構登録状況一覧表

(2020年6月末現在)

地域	月間新規登録数	在庫物件数
近畿圏計	68,939 <u>17.7%</u>	163,268 <u>19.9%</u>
東日本計	229,055 <u>58.8%</u>	485,316 <u>59.2%</u>
北海道	3,287	13,295
東北	5,137	23,342
関東甲信越	7,293	41,099
首都圏	213,338	407,580
中部圏計	15,379 3.9%	69,418 8.5%
西日本計	76,034 19.5%	101,899 12.4%
中国	11,313	20,157
四国	5,207	9,953
九州	59,514	71,789
全国総計	389,407	819,901

*1会員当たりの月間新規登録物件数

近畿圏不動産流通機構 2.72件(会員数 25,365)

表⑧ 近畿圏・東日本不動産流通機構の会員数及び検索回数

(2020年6月末現在)

会員種別	近畿圏		東日本	
	会員数	検索回数※	会員数	検索回数※
IP型(IPF型含む)	24,485	2,708,263	69,582	12,367,065
F型	880	—		—
合計	25,365	2,708,263	69,582	12,367,065

※検索回数は、「物件検索」・「成約事例検索」・「会員情報検索」の合計

《お知らせ》

- ◎ 2020年1月14日のMicrosoftにおけるサポート終了に伴い、「Windows7」はIP型システムの「動作保証外」となりました。速やかに最新OSへアップデートいただきますようお願いいたします。
- ◎ 近畿レイنزの夏期のシステム休止期間は令和2年8月14日(金)～17日(月)となります。休止期間中は近畿レイنزのすべてのサービスを休止いたします。詳細は近畿レイنزホームページの「システムについてのお知らせ」をご覧ください。
- ◎ 8月31日は定例の月末システムメンテナンスのため、物件登録系業務はご利用いただけません。物件検索系機能のみご利用いただけます。



公益社団法人 近畿圏不動産流通機構

〒540-0036 大阪市中央区船越町2-2-1
TEL:06-6943-5913 FAX:06-6945-0032