



国土交通大臣指定
公益社団法人近畿圏不動産流通機構

機構ニュース

No.357

2020年7月13日

成約報告数、前年比 3.8%増加

— 新規登録数、前年比 7.6%増加 —

【 新規登録物件・在庫物件等概要 】

6月の新規登録数は、売物件 22,574 件・賃貸物件 46,365 件で合計 68,939 件となり、前月比 2.1%増加した。

(2019年6月の新規登録数 64,078 件、前年同月比 7.6%増加)

また、6月末現在の在庫物件数は、売物件 69,446 件・賃貸物件 93,822 件で合計 163,268 件となり、前月比 1.2%増加した。

(2019年6月の在庫物件数 146,523 件、前年同月比 11.4%増加)

【 成約報告概要 】

6月の成約報告数は、売物件 4,011 件・賃貸物件 9,916 件で合計 13,927 件となり、前月比 42.1%増加した。

(2019年6月の成約報告数 13,422 件、前年同月比 3.8%増加)

月間新規登録に対する成約報告率は、売物件 17.8%・賃貸物件 21.4%、全体で 20.2% となった。

成約事例在庫数は、1,388,356 件となっている。

【 アクセス状況 】

6月の総検索回数は、2,714,460 回（1日平均 90,482 回）となり、前月比 15.4%増加した。

(2019年6月の総検索回数 2,595,988 回、前年同月比 4.6%増加)

新規図面登録数は 63,967 件で、前月比 1.3%増加、前年同月比（2019年6月の図面登録数は 59,118 件）8.2%増加した。図面登録率は、新規登録物件の 92.8%となった。

図面要求件数は、1会員(IP型)当たり 274.9 回となっている。

マッチング条件の登録件数は、19,602 件となった。

【 全国流通機構・登録状況等 】

2020年6月の全国流通機構の状況は、近畿圏と東日本で、新規登録の約7割、在庫物件数の約8割を占め、近畿圏の1会員当たりの月間新規登録数は 2.7 件となっている。

表① 物件登録状況

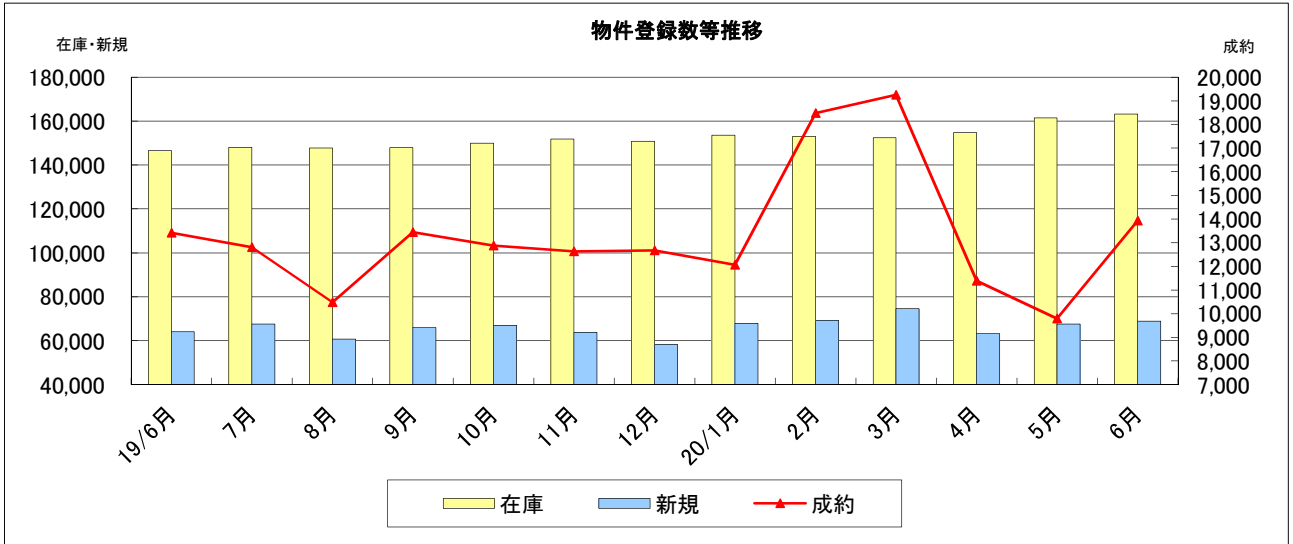
◎2020年6月1日 ~ 2020年6月30日

()内は前月の件数

		新規	抹消	成約	当月末在庫	前月末在庫	前月比増減
売 物 件	土地	5,535 (5,251)	4,894 (4,783)	710 (490)	<u>22,896</u>	22,965	-69
	一戸建	8,925 (8,545)	7,809 (7,388)	1,673 (1,217)	<u>25,337</u>	25,894	-557
	マンション	7,200 (6,892)	6,083 (5,631)	1,557 (792)	<u>17,670</u>	18,110	-440
	住宅以外の 建物(全部)	804 (801)	777 (800)	58 (50)	<u>3,154</u>	3,185	-31
	住宅以外の 建物(一部)	110 (98)	101 (91)	13 (5)	<u>389</u>	393	-4
	小計	<u>22,574</u> (21,587)	<u>19,664</u> (18,693)	<u>4,011</u> (2,554)	<u>69,446</u>	<u>70,547</u>	-1,101
賃 貸 物 件	土地	178 (182)	114 (152)	19 (24)	<u>870</u>	825	45
	一戸建	2,730 (3,083)	2,219 (2,429)	537 (417)	<u>5,648</u>	5,674	-26
	マンション	38,066 (37,474)	27,193 (25,749)	8,486 (6,201)	<u>66,204</u>	63,817	2,387
	住宅以外の 建物(全部)	1,013 (1,088)	863 (820)	174 (125)	<u>3,905</u>	3,929	-24
	住宅以外の 建物(一部)	4,378 (4,126)	3,091 (3,208)	700 (477)	<u>17,195</u>	16,608	587
	小計	<u>46,365</u> (45,953)	<u>33,480</u> (32,358)	<u>9,916</u> (7,244)	<u>93,822</u>	<u>90,853</u>	2,969
合計	<u>68,939</u> (67,540)	<u>53,144</u> (51,051)	<u>13,927</u> (9,798)	<u>163,268</u>	<u>161,400</u>	1,868	

表② 物件登録数

	19/6月	7月	8月	9月	10月	11月	12月	20/1月	2月	3月	4月	5月	6月
在庫	146,523	147,983	147,723	147,895	149,928	151,834	150,796	153,598	153,014	152,390	154,709	161,400	163,268
新規	64,078	67,644	60,754	65,994	67,060	63,830	58,262	67,932	69,160	74,611	63,202	67,540	68,939
成約	13,422	12,814	10,480	13,445	12,881	12,641	12,671	12,065	18,485	19,253	11,389	9,798	13,927

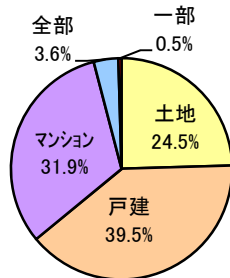


表③ 物件種別新規登録比率 (6月末現在)

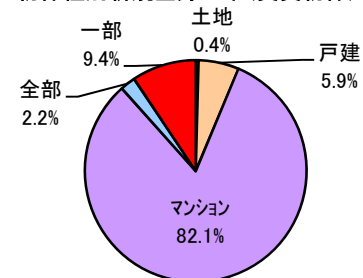
物件種別	売 物 件				
	土地	戸建	マンション	住宅以外	
				全部	一部
%	24.5	39.5	31.9	3.6	0.5

物件種別	賃 貸 物 件				
	土地	戸建	マンション	住宅以外	
				全部	一部
%	0.4	5.9	82.1	2.2	9.4

物件種別新規登録比率(売物件)



物件種別新規登録比率(賃貸物件)

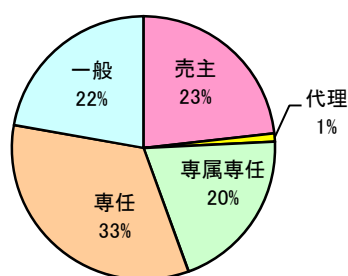


表④ 取引態様別新規登録比率 (6月末現在)

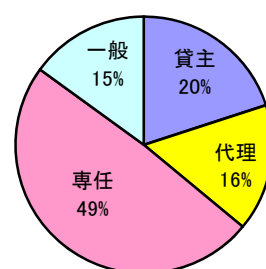
取引態様	売 物 件				
	売主	代理	専属	専任	一般
%	23	1	20	33	22

取引態様	賃 貸 物 件			
	貸主	代理	専任	一般
%	20	16	49	15

取引態様別登録比率(売物件)



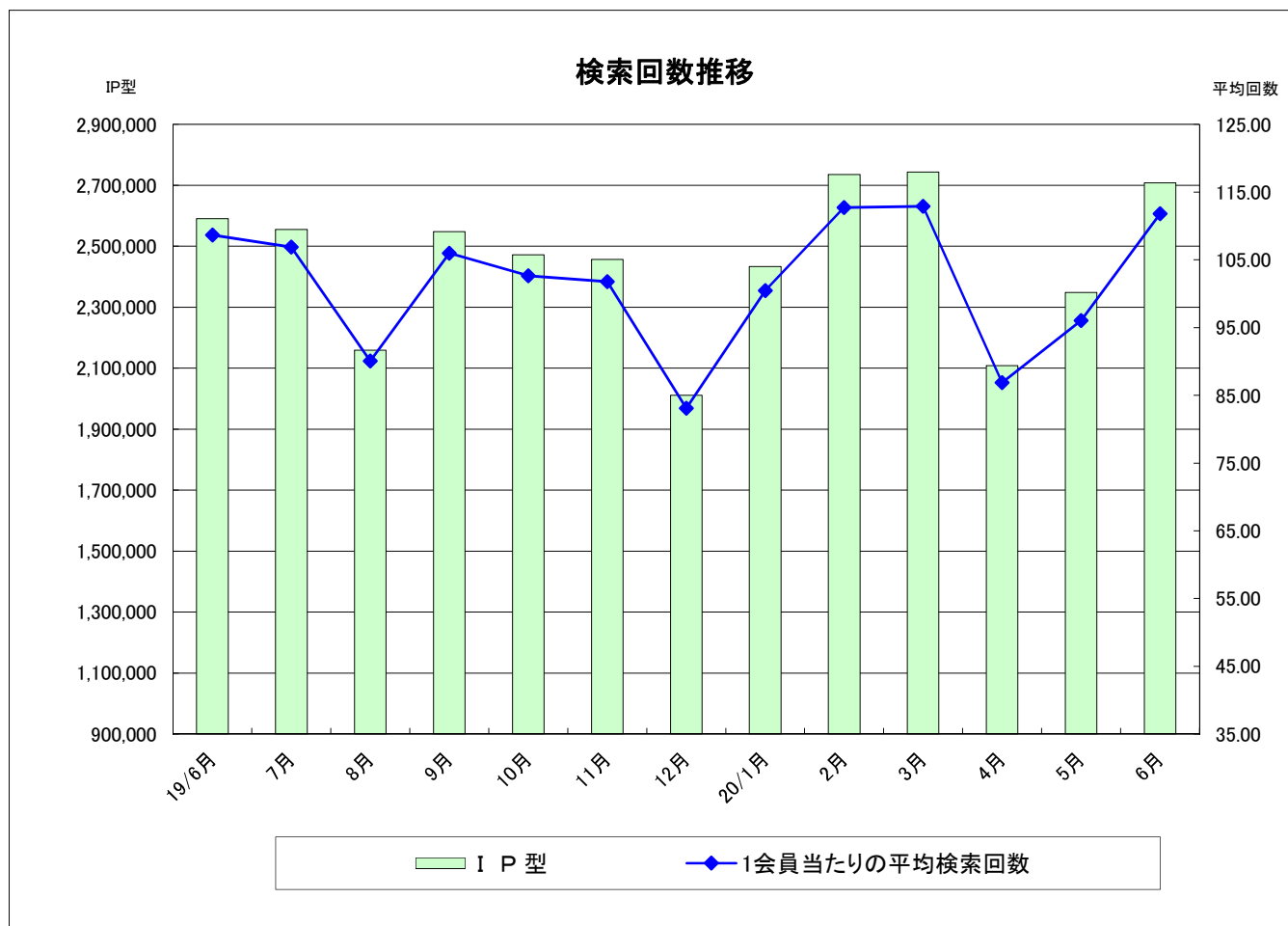
取引態様別登録比率(賃貸物件)



表⑤ 検索状況

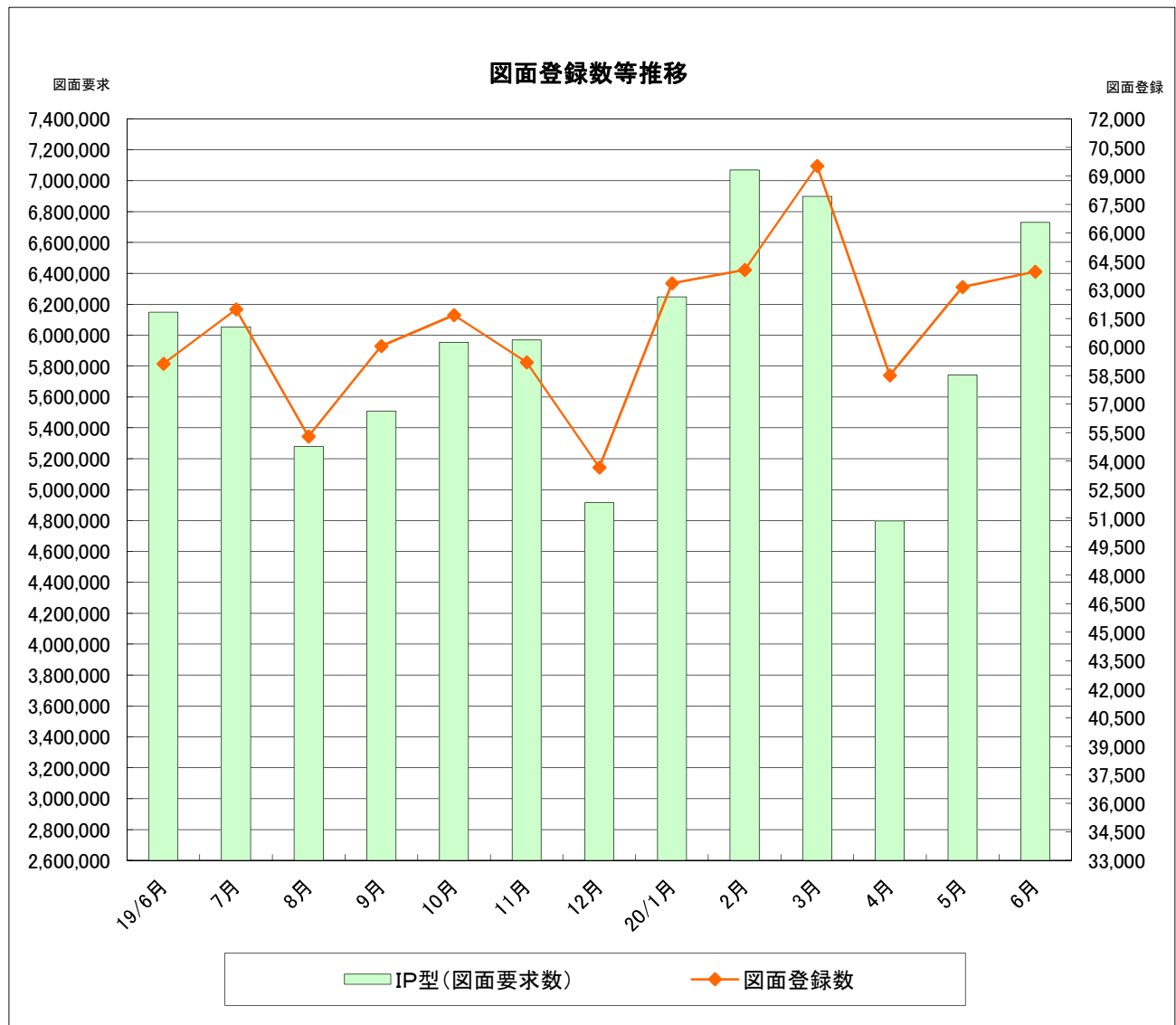
月	端 末	売物件 検 索	賃貸物件 検 索	売成約 事例検 索	会員情報 検 索	賃貸成約 事例検 索	会員からの 検 索	センターから の検 索	合 計
19/6月	IP 型	1,304,582	1,017,984	212,539	5,545	49,790	<u>2,590,440</u>	5,548	<u>2,595,988</u>
20/1月	IP 型	1,115,093	1,062,839	198,541	4,888	52,569	<u>2,433,930</u>	5,072	<u>2,439,002</u>
2月	IP 型	1,273,243	1,181,024	218,214	5,184	57,770	<u>2,735,435</u>	5,269	<u>2,740,704</u>
3月	IP 型	1,333,448	1,122,019	226,859	4,880	56,544	<u>2,743,750</u>	6,049	<u>2,749,799</u>
4月	IP 型	1,060,489	826,462	173,014	7,800	40,990	<u>2,108,755</u>	4,054	<u>2,112,809</u>
5月	IP 型	1,197,046	909,657	190,045	5,172	46,176	<u>2,348,096</u>	3,427	<u>2,351,523</u>
6月	IP 型	1,383,312	1,040,486	225,722	4,641	54,102	<u>2,708,263</u>	6,197	<u>2,714,460</u>

* 1会員当たりの平均検索回数： 110.6 回/月



表⑥ 図面登録等の状況

	図面登録数	マッチング条件登録数	図面要求件数		
			IP型	センター	合計
19/6月	59,118	19,392	6,148,814	65	6,148,879
20/1月	63,355	18,882	6,247,376	32	6,247,408
2月	64,061	19,341	7,070,033	54	7,070,087
3月	69,522	19,311	6,899,038	73	6,899,111
4月	58,520	18,870	4,797,494	28	4,797,522
5月	63,153	18,811	5,742,519	24	5,742,543
6月	63,967	19,602	6,730,293	69	6,730,362



表⑦ 全国流通機構登録状況一覧表

(2020年5月末現在)

地域	月間新規登録数	在庫物件数
近畿圏計	67,540 <u>18.1%</u>	161,400 <u>20.0%</u>
東日本計	210,274 <u>56.3%</u>	474,075 <u>58.7%</u>
北海道	3,139	13,438
東北	5,304	23,700
関東甲信越	7,558	41,657
首都圏	194,273	395,280
中部圏計	15,862 4.2%	69,922 8.7%
西日本計	80,095 21.4%	101,921 12.6%
中国	12,207	19,984
四国	5,568	9,908
九州	62,320	72,029
全国総計	373,771	807,318

*1会員当たりの月間新規登録物件数

近畿圏不動産流通機構 2.67件(会員数 25,336)

表⑧ 近畿圏・東日本不動産流通機構の会員数及び検索回数

(2020年5月末現在)

会員種別	近畿圏		東日本	
	会員数	検索回数※	会員数	検索回数※
IP型(IPF型含む)	24,453	2,348,096	69,540	10,230,648
F型	883	—		—
合計	25,336	2,348,096	69,540	10,230,648

※検索回数は、「物件検索」・「成約事例検索」・「会員情報検索」の合計

《お知らせ》

- ◎ 2020年1月14日のMicrosoftにおけるサポート終了に伴い、「Windows7」はIP型システムの「動作保証外」となりました。速やかに最新OSへアップデートいただきますようお願いいたします。
- ◎ 近畿レイنزの夏期のシステム休止期間は令和2年8月14日(金)～17日(月)となります。休止期間中は近畿レイنزのすべてのサービスを休止いたします。詳細は近畿レイنزホームページの「システムについてのお知らせ」をご覧ください。
- ◎ 6月30日は定例の月末システムメンテナンスのため、物件登録系業務はご利用いただけません。物件検索系機能のみご利用いただけます。



公益社団法人 近畿圏不動産流通機構

〒540-0036 大阪市中央区船越町2-2-1
TEL:06-6943-5913 FAX:06-6945-0032