



国土交通大臣指定
公益社団法人近畿圏不動産流通機構

機構ニュース

No.356

2020年6月18日

成約報告数、前年比 11.6%減少

— 新規登録数、前年比 8.6%増加 —

【 新規登録物件・在庫物件等概要 】

5月の新規登録数は、売物件 21,587 件・賃貸物件 45,953 件で合計 67,540 件となり、前月比 6.9%増加した。

(2019年5月の新規登録数 62,197 件、前年同月比 8.6%増加)

また、5月末現在の在庫物件数は、売物件 70,547 件・賃貸物件 90,853 件で合計 161,400 件となり、前月比 4.3%増加した。

(2019年5月の在庫物件数 145,521 件、前年同月比 10.9%増加)

【 成約報告概要 】

5月の成約報告数は、売物件 2,554 件・賃貸物件 7,244 件で合計 9,798 件となり、前月比 14.0%減少した。

(2019年5月の成約報告数 11,087 件、前年同月比 11.6%減少)

月間新規登録に対する成約報告率は、売物件 11.8%・賃貸物件 15.8%、全体で 14.5% となった。

成約事例在庫数は、1,374,376 件となっている。

【 アクセス状況 】

5月の総検索回数は、2,351,523 回（1日平均 75,856 回）となり、前月比 13.3%増加した。

(2019年5月の総検索回数 2,418,756 回、前年同月比 2.8%減少)

新規図面登録数は 63,153 件で、前月比 7.9%増加、前年同月比（2019年5月の図面登録数は 57,019 件）10.8%増加した。図面登録率は、新規登録物件の 93.5%となった。

図面要求件数は、1会員(IP型)当たり 234.8 回となっている。

マッチング条件の登録件数は、18,811 件となった。

【 全国流通機構・登録状況等 】

2020年5月の全国流通機構の状況は、近畿圏と東日本で、新規登録の約7割、在庫物件数の約8割を占め、近畿圏の1会員当たりの月間新規登録数は2.5件となっている。

表① 物件登録状況

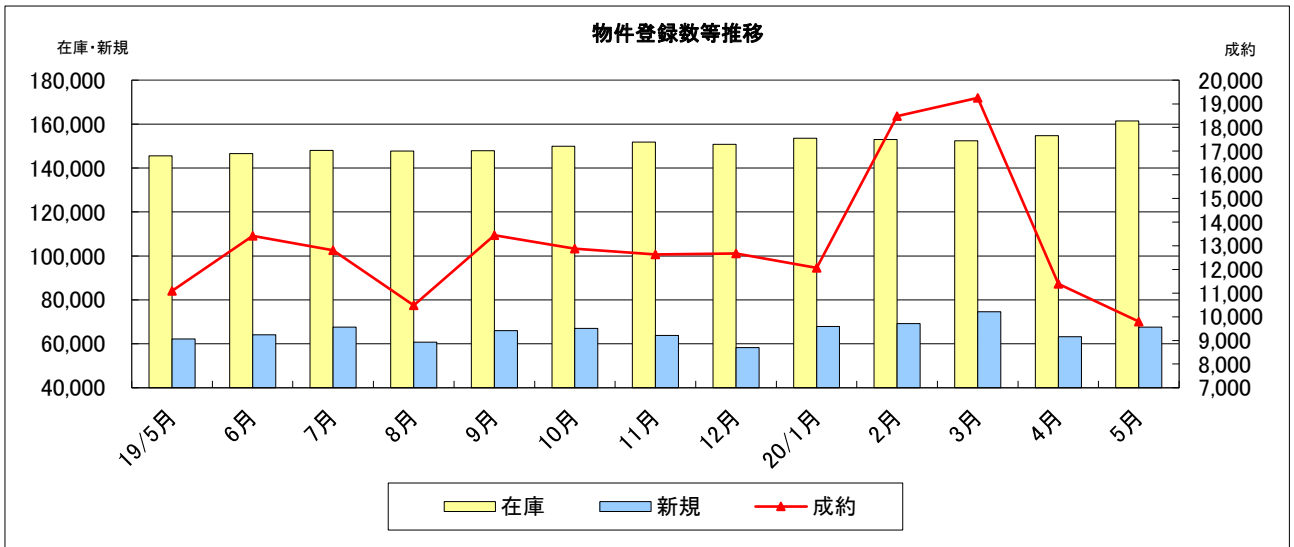
◎2020年5月1日 ~ 2020年5月31日

()内は前月の件数

		新規	抹消	成約	当月末在庫	前月末在庫	前月比増減
売 物 件	土地	5,251 (5,303)	4,783 (4,802)	490 (547)	22,965	22,987	-22
	一戸建	8,545 (8,717)	7,388 (7,523)	1,217 (1,203)	25,894	25,954	-60
	マンション	6,892 (6,187)	5,631 (5,091)	792 (966)	18,110	17,641	469
	住宅以外の 建物(全部)	801 (821)	800 (784)	50 (46)	3,185	3,234	-49
	住宅以外の 建物(一部)	98 (82)	91 (72)	5 (6)	393	391	2
	小計	21,587 (21,110)	18,693 (18,272)	2,554 (2,768)	70,547	70,207	340
賃 貸 物 件	土地	182 (151)	152 (140)	24 (22)	825	819	6
	一戸建	3,083 (2,673)	2,429 (2,410)	417 (430)	5,674	5,437	237
	マンション	37,474 (34,779)	25,749 (25,114)	6,201 (7,556)	63,817	58,293	5,524
	住宅以外の 建物(全部)	1,088 (924)	820 (799)	125 (112)	3,929	3,786	143
	住宅以外の 建物(一部)	4,126 (3,565)	3,208 (2,759)	477 (501)	16,608	16,167	441
	小計	45,953 (42,092)	32,358 (31,222)	7,244 (8,621)	90,853	84,502	6,351
合計		67,540 (63,202)	51,051 (49,494)	9,798 (11,389)	161,400	154,709 (152,390)	6,691

表② 物件登録数

	19/5月	6月	7月	8月	9月	10月	11月	12月	20/1月	2月	3月	4月	5月
在庫	145,521	146,523	147,983	147,723	147,895	149,928	151,834	150,796	153,598	153,014	152,390	154,709	161,400
新規	62,197	64,078	67,644	60,754	65,994	67,060	63,830	58,262	67,932	69,160	74,611	63,202	67,540
成約	11,087	13,422	12,814	10,480	13,445	12,881	12,641	12,671	12,065	18,485	19,253	11,389	9,798

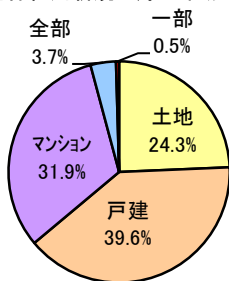


表③ 物件種別新規登録比率 (5月末現在)

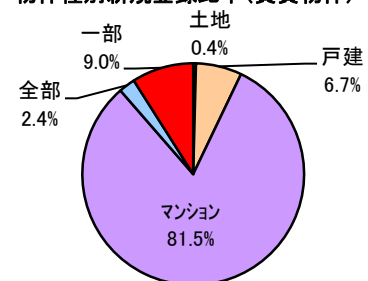
物件種別	売 物 件				
	土地	戸建	マンション	住宅以外	
				全部	一部
%	24.3	39.6	31.9	3.7	0.5

物件種別	賃 貸 物 件				
	土地	戸建	マンション	住宅以外	
				全部	一部
%	0.4	6.7	81.5	2.4	9.0

物件種別新規登録比率(売物件)



物件種別新規登録比率(賃貸物件)

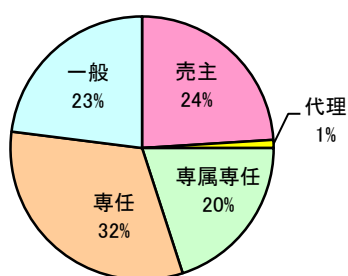


表④ 取引態様別新規登録比率 (5月末現在)

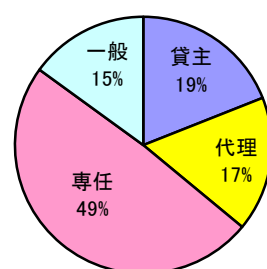
取引態様	売 物 件				
	売主	代理	専属	専任	一般
%	24	1	20	32	23

取引態様	賃 貸 物 件			
	貸主	代理	専任	一般
%	19	17	49	15

取引態様別登録比率(売物件)



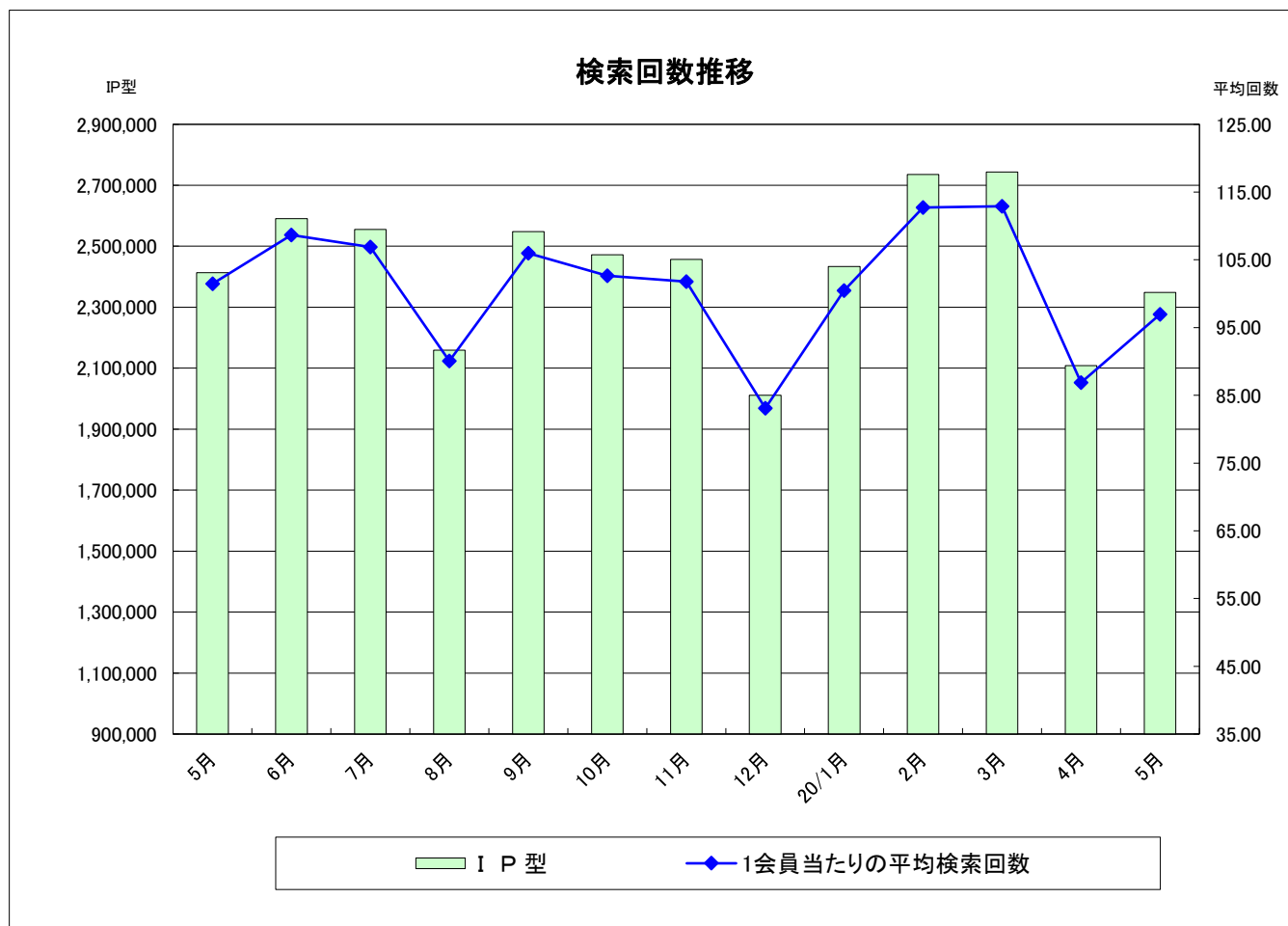
取引態様別登録比率(賃貸物件)



表⑤ 検索状況

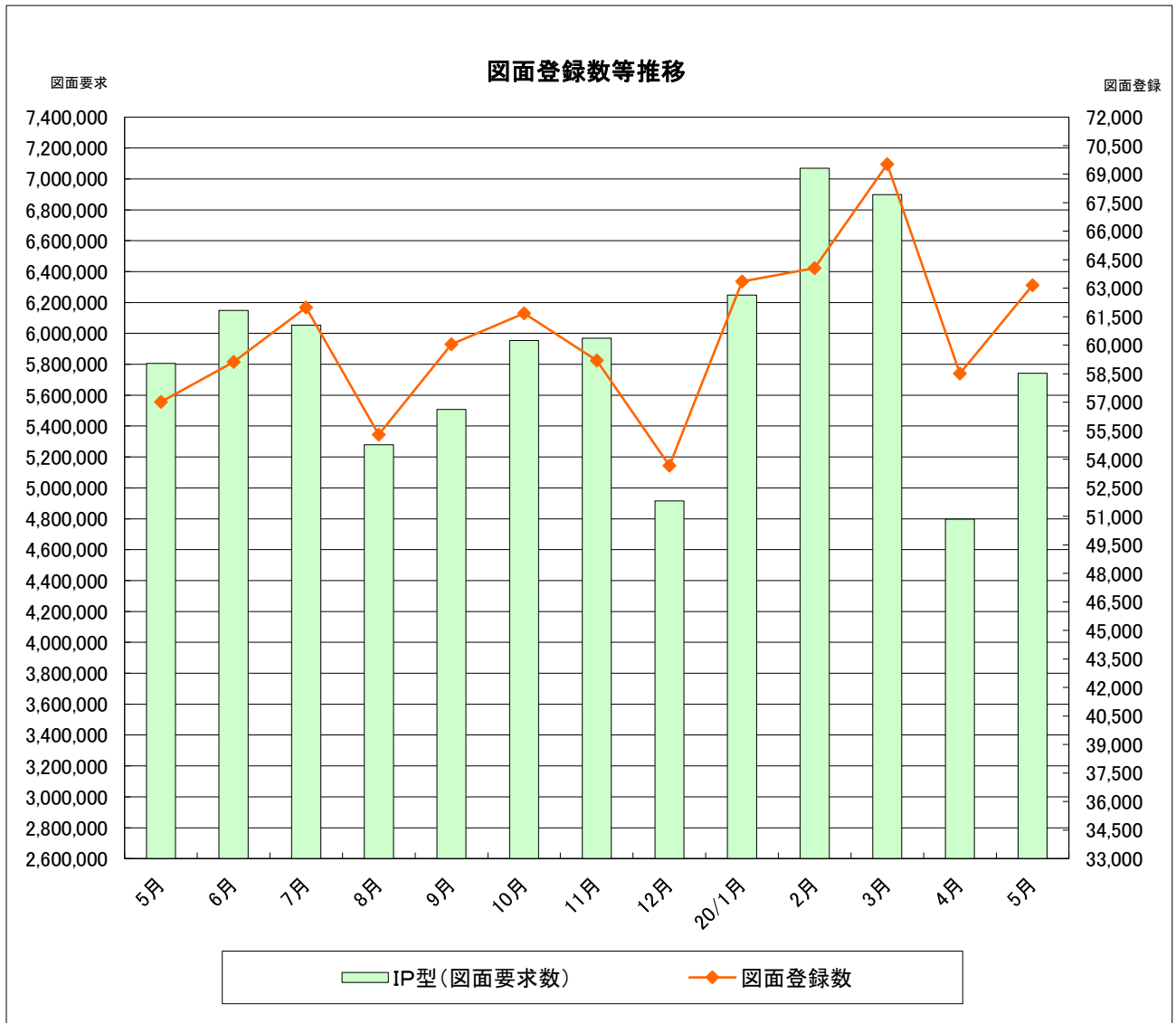
月	端 末	売物件 検 索	賃貸物件 検 索	売成約 事例検 索	会員情報 検 索	賃貸成約 事例検 索	会員からの 検 索	センターから の検 索	合 計
19/5月	IP 型	1,181,299	980,427	199,778	4,640	47,388	<u>2,413,532</u>	5,224	<u>2,418,756</u>
12月	IP 型	964,343	830,435	168,819	5,690	41,522	<u>2,010,809</u>	4,325	<u>2,015,134</u>
20/1月	IP 型	1,115,093	1,062,839	198,541	4,888	52,569	<u>2,433,930</u>	5,072	<u>2,439,002</u>
2月	IP 型	1,273,243	1,181,024	218,214	5,184	57,770	<u>2,735,435</u>	5,269	<u>2,740,704</u>
3月	IP 型	1,333,448	1,122,019	226,859	4,880	56,544	<u>2,743,750</u>	6,049	<u>2,749,799</u>
4月	IP 型	1,060,489	826,462	173,014	7,800	40,990	<u>2,108,755</u>	4,054	<u>2,112,809</u>
5月	IP 型	1,197,046	909,657	190,045	5,172	46,176	<u>2,348,096</u>	3,427	<u>2,351,523</u>

* 1会員当たりの平均検索回数： 96.0 回/月



表⑥ 図面登録等の状況

	図面登録数	マッチング条件登録数	図面要求件数		
			IP型	センター	合計
19/5月	57,019	18,879	5,805,564	55	5,805,619
12月	53,669	18,699	4,915,076	79	4,915,155
20/1月	63,355	18,882	6,247,376	32	6,247,408
2月	64,061	19,341	7,070,033	54	7,070,087
3月	69,522	19,311	6,899,038	73	6,899,111
4月	58,520	18,870	4,797,494	28	4,797,522
5月	63,153	18,811	5,742,519	24	5,742,543



表⑦ 全国流通機構登録状況一覧表

(2020年4月末現在)

地域	月間新規登録数		在庫物件数	
近畿圏計	63,202	17.7%	154,709	19.9%
東日本計	196,761	55.0%	452,029	58.2%
北海道	3,438		13,639	
東北	5,867		23,692	
関東甲信越	7,612		41,603	
首都圏	179,844		373,095	
中部圏計	14,716	4.1%	68,998	8.9%
西日本計	82,903	23.2%	100,562	13.0%
中国	12,903		19,856	
四国	6,858		9,855	
九州	63,142		70,851	
全国総計	357,582		776,298	

*1会員当たりの月間新規登録物件数

近畿圏不動産流通機構 2.50件(会員数 25,258)

表⑧ 近畿圏・東日本不動産流通機構の会員数及び検索回数

(2020年4月末現在)

会員種別	近畿圏		東日本	
	会員数	検索回数※	会員数	検索回数※
IP型(IPF型含む)	24,371	2,108,755	68,914	9,709,494
F型	887	—		—
合計	25,258	2,108,755	68,914	9,709,494

※検索回数は、「物件検索」・「成約事例検索」・「会員情報検索」の合計

《お知らせ》

- ◎ 2020年1月14日のMicrosoftにおけるサポート終了に伴い、「Windows7」はIP型システムの「動作保証外」となりました。速やかに最新OSへアップデートいただきますようお願いいたします。
- ◎ システム全体の安全確保のため、2020年3月18日以降、「WindowsVista」端末では近畿レイنزIP型システムをご利用いただけません。近畿レイنزは安全な環境からご利用いただきますようご理解ご協力をお願いいたします。
- ◎ 6月30日は定例の月末システムメンテナンスのため、物件登録系業務はご利用いただけません。物件検索系機能のみご利用いただけます。



公益社団法人 近畿圏不動産流通機構

〒540-0036 大阪市中央区船越町2-2-1
TEL:06-6943-5913 FAX:06-6945-0032