



国土交通大臣指定
公益社団法人近畿圏不動産流通機構

機構ニュース

No.353

2020年3月10日

成約報告数、前年比 8.6%増加

— 物件検索数、前年比 5.1%増加 —

【 新規登録物件・在庫物件等概要 】

2月の新規登録数は、売物件 23,336 件・賃貸物件 45,824 件で合計 69,160 件となり、前月比 1.8%増加した。

(2019年2月の新規登録数 69,157 件、前年同月比 0.0%増加)

また、2月末現在の在庫物件数は、売物件 70,074 件・賃貸物件 82,940 件で合計 153,014 件となり、前月比 0.4%減少した。

(2019年2月の在庫物件数 150,949 件、前年同月比 1.4%増加)

【 成約報告概要 】

2月の成約報告数は、売物件 4,186 件・賃貸物件 14,299 件で合計 18,485 件となり、前月比 53.2%増加した。

(2019年2月の成約報告数 17,018 件、前年同月比 8.6%増加)

月間新規登録に対する成約報告率は、売物件 17.9%・賃貸物件 31.2%、全体で 26.7%となった。

成約事例在庫数は、1,333,823 件となっている。

【 アクセス状況 】

2月の総検索回数は、2,740,704 回（1日平均 94,507 回）となり、前月比 12.4%増加した。

(2019年2月の総検索回数 2,608,100 回、前年同月比 5.1%増加)

新規図面登録数は 64,061 件で、前月比 1.1%増加、前年同月比（2019年2月の図面登録数は 63,915 件）0.2%増加した。図面登録率は、新規登録物件の 92.6%となった。

図面要求件数は、1会員(IP型)当たり 290.9 回となっている。

マッチング条件の登録件数は、19,341 件となった。

【 全国流通機構・登録状況等 】

2020年1月の全国流通機構の状況は、近畿圏と東日本で、新規登録の約7割、在庫物件数の約8割を占め、近畿圏の1会員当りの月間新規登録数は 2.7 件となっている。

表① 物件登録状況

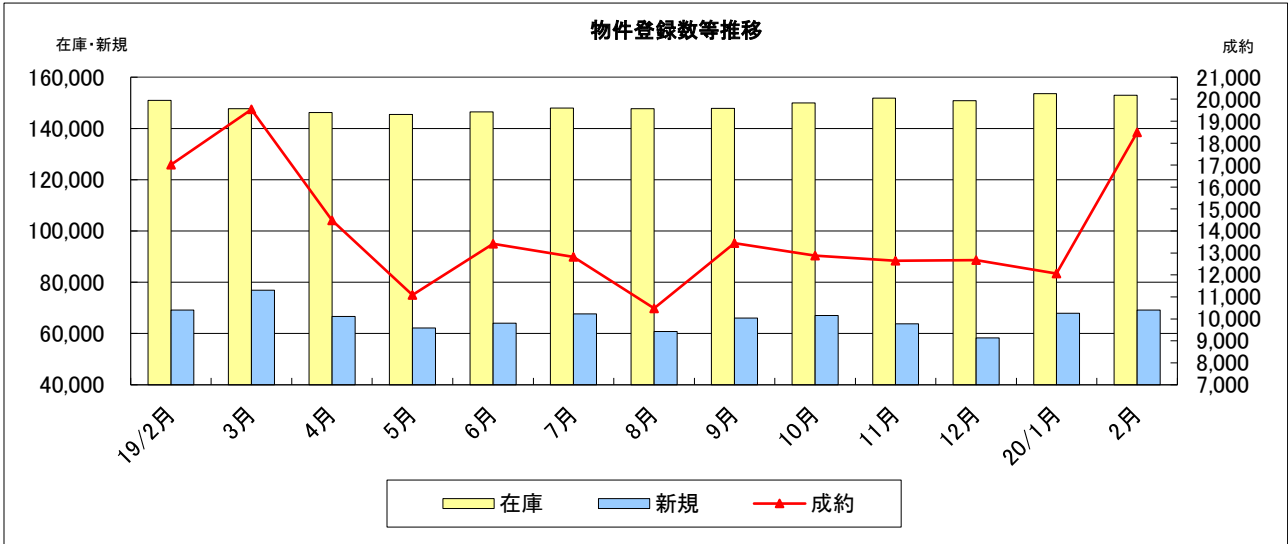
◎2020年2月1日 ~ 2020年2月29日

()内は前月の件数

		新規	抹消	成約	当月末在庫	前月末在庫	前月比増減
売 物 件	土地	5,795 (5,720)	4,583 (4,811)	712 (446)	23,036	22,536	500
	一戸建	9,156 (9,163)	7,254 (7,497)	1,673 (1,104)	26,055	25,826	229
	マンション	7,385 (6,550)	5,457 (4,821)	1,706 (1,076)	17,417	17,195	222
	住宅以外の 建物(全部)	905 (860)	734 (774)	85 (46)	3,211	3,125	86
	住宅以外の 建物(一部)	95 (94)	100 (84)	10 (8)	355	370	-15
	小計	23,336 (22,387)	18,128 (17,987)	4,186 (2,680)	70,074	69,052	1,022
賃 貸 物 件	土地	180 (169)	135 (145)	17 (16)	779	751	28
	一戸建	2,763 (2,819)	2,178 (2,133)	537 (374)	5,424	5,376	48
	マンション	38,251 (37,835)	27,479 (28,858)	12,938 (8,289)	57,697	59,863	-2,166
	住宅以外の 建物(全部)	977 (1,004)	730 (852)	143 (140)	3,630	3,526	104
	住宅以外の 建物(一部)	3,653 (3,718)	2,609 (3,090)	664 (566)	15,410	15,030	380
	小計	45,824 (45,545)	33,131 (35,078)	14,299 (9,385)	82,940	84,546	-1,606
合計	69,160 (67,932)	51,259 (53,065)	18,485 (12,065)	153,014	153,598 (150,796)	-584	

表② 物件登録数

	19/2月	3月	4月	5月	6月	7月	8月	9月	10月	11月	12月	20/1月	2月
在庫	150,949	147,708	146,278	145,521	146,523	147,983	147,723	147,895	149,928	151,834	150,796	153,598	153,014
新規	69,157	76,927	66,678	62,197	64,078	67,644	60,754	65,994	67,060	63,830	58,262	67,932	69,160
成約	17,018	19,532	14,484	11,087	13,422	12,814	10,480	13,445	12,881	12,641	12,671	12,065	18,485

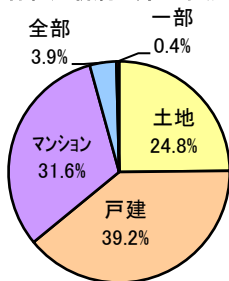


表③ 物件種別新規登録比率 (2月末現在)

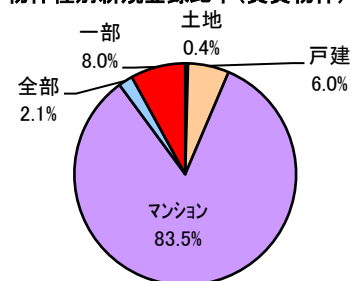
物件種別	売 物 件				
	土地	戸建	マンション	住宅以外	
				全部	一部
%	24.8	39.2	31.6	3.9	0.4

物件種別	賃 貸 物 件				
	土地	戸建	マンション	住宅以外	
				全部	一部
%	0.4	6.0	83.5	2.1	8.0

物件種別新規登録比率(売物件)



物件種別新規登録比率(賃貸物件)

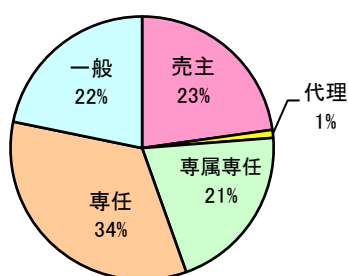


表④ 取引態様別新規登録比率 (2月末現在)

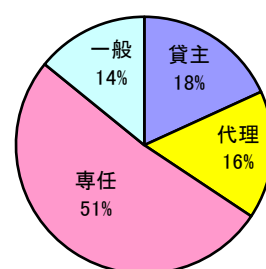
取引態様	売 物 件				
	売主	代理	専属	専任	一般
%	23	1	21	34	22

取引態様	賃 貸 物 件			
	貸主	代理	専任	一般
%	18	16	51	14

取引態様別登録比率(売物件)



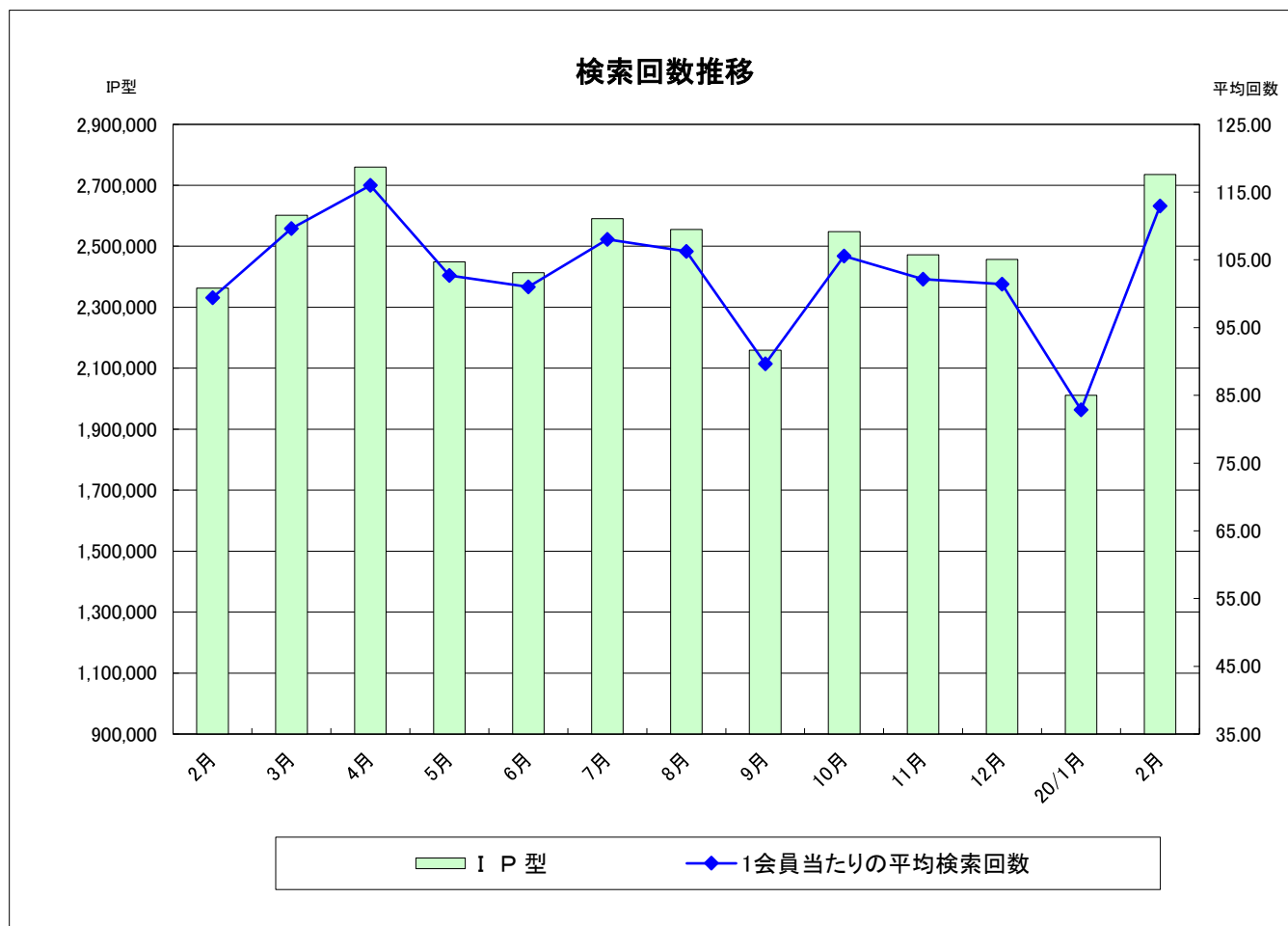
取引態様別登録比率(賃貸物件)



表⑤ 検索状況

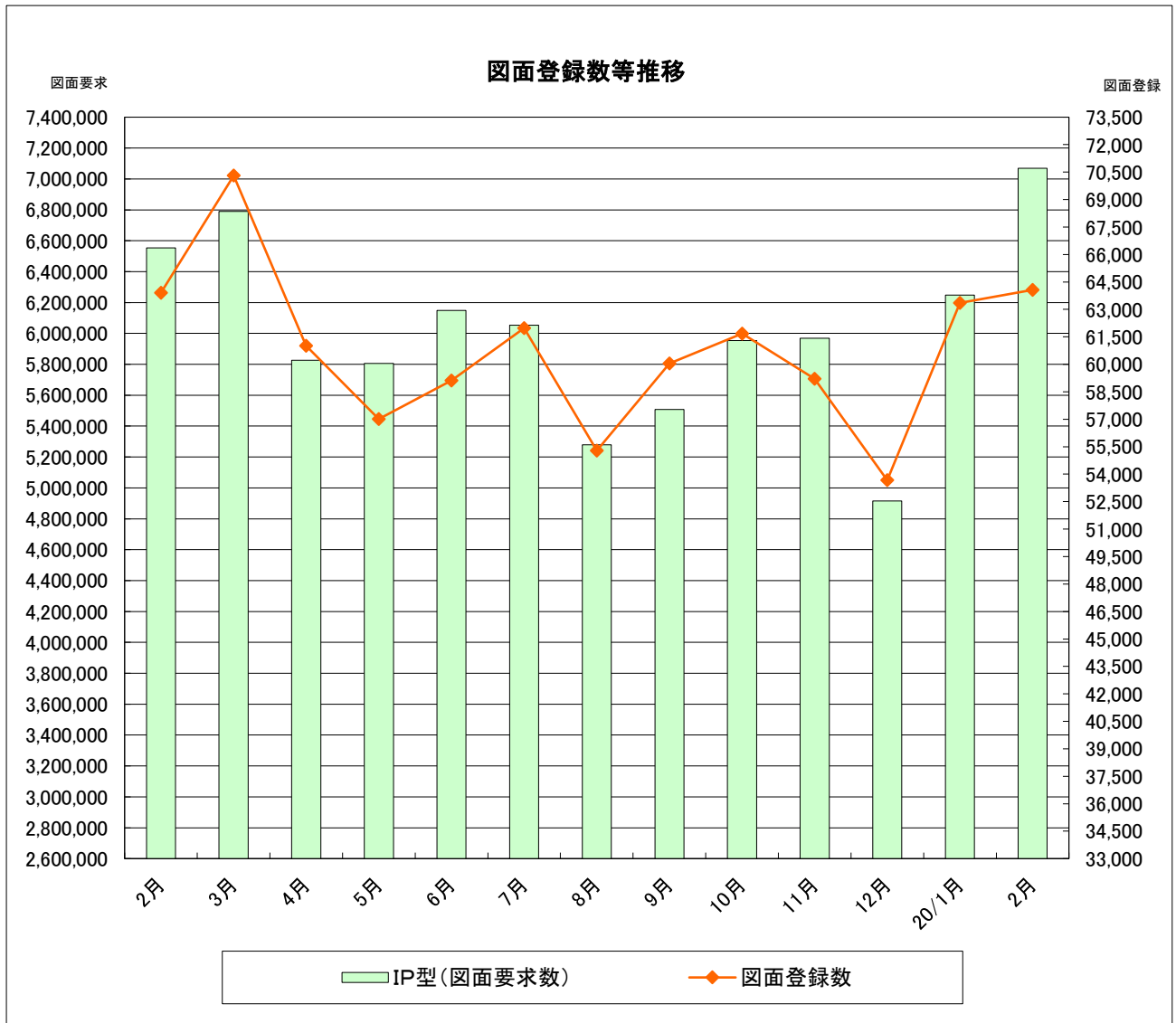
月	端 末	売物件 検 索	賃貸物件 検 索	売成約 事例検 索	会員情報 検 索	賃貸成約 事例検 索	会員からの 検 索	センターから の検 索	合 計
19/2月	IP 型	1,211,595	1,133,073	201,124	3,813	51,788	<u>2,601,393</u>	6,707	<u>2,608,100</u>
19/9月	IP 型	1,269,854	1,016,708	207,507	3,750	50,366	<u>2,548,185</u>	5,814	<u>2,553,999</u>
10月	IP 型	1,223,135	989,961	204,919	3,802	50,320	<u>2,472,137</u>	4,976	<u>2,477,113</u>
11月	IP 型	1,207,133	988,368	206,975	4,347	49,956	<u>2,456,779</u>	4,712	<u>2,461,491</u>
12月	IP 型	964,343	830,435	168,819	5,690	41,522	<u>2,010,809</u>	4,325	<u>2,015,134</u>
20/1月	IP 型	1,115,093	1,062,839	198,541	4,888	52,569	<u>2,433,930</u>	5,072	<u>2,439,002</u>
2月	IP 型	1,273,243	1,181,024	218,214	5,184	57,770	<u>2,735,435</u>	5,269	<u>2,740,704</u>

* 1会員当たりの平均検索回数： 112.6 回/月



表⑥ 図面登録等の状況

	図面登録数	マッチング条件登録数	図面要求件数		
			IP型	センター	合計
19/2月	63,915	19,178	6,553,984	87	6,554,071
19/9月	60,054	19,079	5,508,093	69	5,508,162
10月	61,680	18,983	5,953,538	56	5,953,594
11月	59,204	19,302	5,969,428	122	5,969,550
12月	53,669	18,699	4,915,076	79	4,915,155
20/1月	63,355	18,882	6,247,376	32	6,247,408
20/2月	64,061	19,341	7,070,033	54	7,070,087



表⑦ 全国流通機構登録状況一覧表

(2020年1月末現在)

地域	月間新規登録数		在庫物件数	
近畿圏計	67,932	16.6%	153,598	19.5%
東日本計	237,816	58.3%	464,092	59.0%
北海道	3,300		14,417	
東北	5,677		23,832	
関東甲信越	8,242		41,800	
首都圏	220,597		384,043	
中部圏計	16,574	4.1%	68,495	8.7%
西日本計	85,943	21.1%	99,909	12.7%
中国	14,527		20,248	
四国	8,664		9,218	
九州	62,752		70,443	
全国総計	408,265		786,094	

*1会員当たりの月間新規登録物件数

近畿圏不動産流通機構 2.70件(会員数 25,171)

表⑧ 近畿圏・東日本不動産流通機構の会員数及び検索回数

(2020年1月末現在)

会員種別	近畿圏		東日本	
	会員数	検索回数※	会員数	検索回数※
IP型(IPF型含む)	24,269	2,433,930	69,487	11,769,000
F型	902	—		—
合計	25,171	2,433,930	69,487	11,769,000

※検索回数は、「物件検索」・「成約事例検索」・「会員情報検索」の合計

《お知らせ》

- ◎ 2020年1月14日のMicrosoftにおけるサポート終了に伴い、「Windows7」はIP型システムの「動作保証外」となりました。速やかに最新OSへアップデートいただきますようお願いいたします。
- ◎ システム全体の安全確保のため、2020年3月18日以降「WindowsVista」端末から近畿レイنزIP型システムへの接続を遮断いたします。近畿レイنزは安全な環境からご利用いただきますようご理解ご協力をお願いいたします。
- ◎ 3月31日は定例の月末システムメンテナンスのため、物件登録系業務はご利用いただけません。物件検索系機能のみご利用いただけます。



公益社団法人 近畿圏不動産流通機構

〒540-0036 大阪市中央区船越町2-2-1
TEL:06-6943-5913 FAX:06-6945-0032