



国土交通大臣指定
公益社団法人近畿圏不動産流通機構

機構ニュース

No.346

2019年8月9日

成約報告数、前年比 2.3%増加

— 総検索回数、前年比 3.1%増加 —

【 新規登録物件・在庫物件等概要 】

7月の新規登録数は、売物件 23,149 件・賃貸物件 44,495 件で合計 67,644 件となり、前月比 5.6%増加した。

(2018年7月の新規登録数 70,377 件、前年同月比 3.9%減少)

また、7月末現在の在庫物件数は、売物件 64,017 件・賃貸物件 83,966 件で合計 147,983 件となり、前月比 1.0%増加した。

(2018年7月の在庫物件数 157,210 件、前年同月比 5.9%減少)

【 成約報告概要 】

7月の成約報告数は、売物件 3,941 件・賃貸物件 8,873 件で合計 12,814 件となり、前月比 4.5%減少した。

(2018年7月の成約報告数 13,110 件、前年同月比 2.3%増加)

月間新規登録に対する成約報告率は、売物件 17.0%・賃貸物件 19.9%、全体で 18.9% となった。

成約事例在庫数は、1,240,890 件となっている。

【 アクセス状況 】

7月の総検索回数は、2,561,691 回（1日平均 82,635 回）となり、前月比 1.3%増加した。

(2018年7月の総検索回数 2,484,143 回、前年同月比 3.1%増加)

新規図面登録数は 61,981 件で、前月比 4.8%増加、前年同月比（2018年7月の図面登録数は 64,225 件）3.5%減少した。図面登録率は、新規登録物件の 91.6%となった。

図面要求件数は、1会員(IP型)当たり 252.4 回となっている。

マッチング条件の登録件数は、19,345 件となった。

【 全国流通機構・登録状況等 】

2019年6月の全国流通機構の状況は、近畿圏と東日本で、新規登録の約8割、在庫物件数の約8割を占め、近畿圏の1会員当りの月間新規登録数は 2.6 件となっている。

表① 物件登録状況

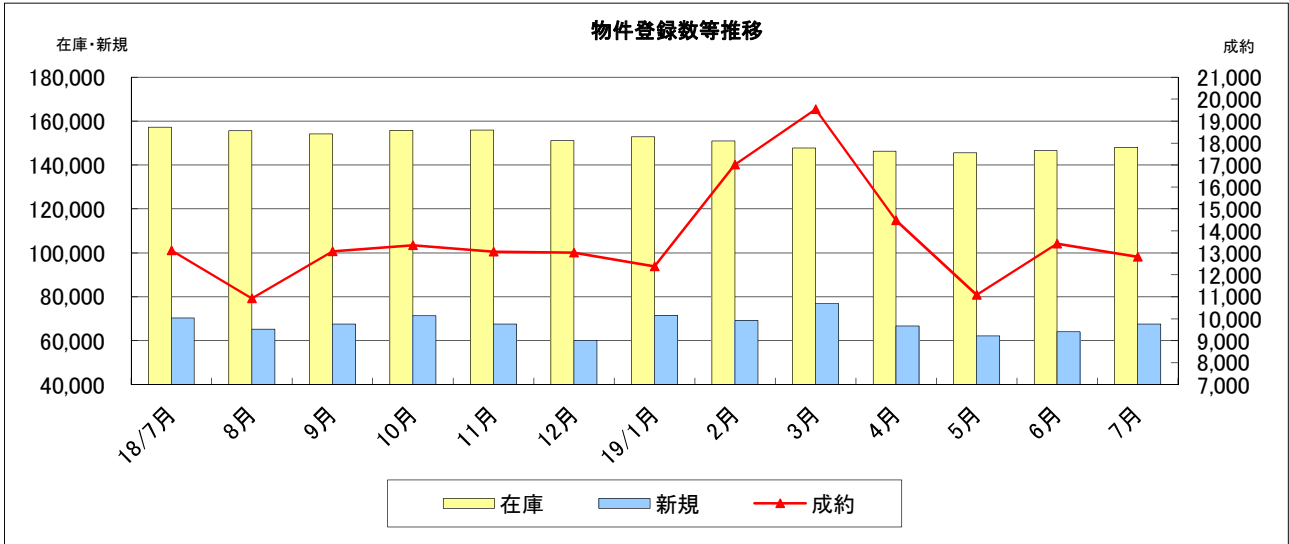
◎2019年07月01日 ~ 2019年07月31日

()内は前月の件数

		新規	抹消	成約	当月末在庫	前月末在庫	前月比増減
売 物 件	土地	5,925 (5,594)	4,905 (4,598)	728 (762)	20,807	20,515	292
	一戸建	9,260 (9,111)	7,554 (7,361)	1,643 (1,551)	23,663	23,600	63
	マンション	6,987 (6,818)	5,369 (5,238)	1,498 (1,545)	16,224	16,104	120
	住宅以外の 建物(全部)	891 (880)	816 (759)	62 (67)	2,985	2,972	13
	住宅以外の 建物(一部)	86 (98)	92 (71)	10 (5)	338	354	-16
	小計	23,149 (22,501)	18,736 (18,027)	3,941 (3,930)	64,017	63,545	472
賃 貸 物 件	土地	162 (169)	147 (156)	15 (15)	766	766	0
	一戸建	2,558 (2,473)	2,114 (2,018)	393 (439)	4,951	4,900	51
	マンション	37,038 (34,154)	28,410 (25,730)	7,709 (8,176)	59,483	58,564	919
	住宅以外の 建物(全部)	984 (960)	806 (783)	145 (153)	3,414	3,381	33
	住宅以外の 建物(一部)	3,753 (3,821)	3,157 (2,940)	611 (709)	15,352	15,367	-15
	小計	44,495 (41,577)	34,634 (31,627)	8,873 (9,492)	83,966	82,978	988
合計		67,644 (64,078)	53,370 (49,654)	12,814 (13,422)	147,983	146,523	1,460

表② 物件登録数

	18/7月	8月	9月	10月	11月	12月	19/1月	2月	3月	4月	5月	6月	7月
在庫	157,210	155,671	154,183	155,756	155,942	151,052	152,820	150,949	147,708	146,278	145,521	146,523	147,983
新規	70,377	65,269	67,577	71,415	67,621	60,107	71,520	69,157	76,927	66,678	62,197	64,078	67,644
成約	13,110	10,920	13,067	13,338	13,051	13,007	12,389	17,018	19,532	14,484	11,087	13,422	12,814

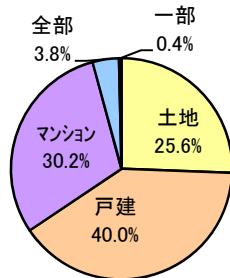


表③ 物件種別新規登録比率 (7月末現在)

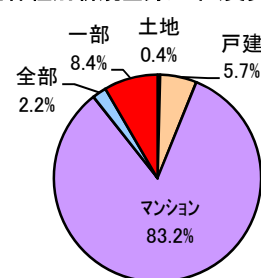
物件種別	売 物 件				
	土地	戸建	マンション	住宅以外	
				全部	一部
%	25.6	40.0	30.2	3.8	0.4

物件種別	賃 貸 物 件				
	土地	戸建	マンション	住宅以外	
				全部	一部
%	0.4	5.7	83.2	2.2	8.4

物件種別新規登録比率(売物件)



物件種別新規登録比率(賃貸物件)

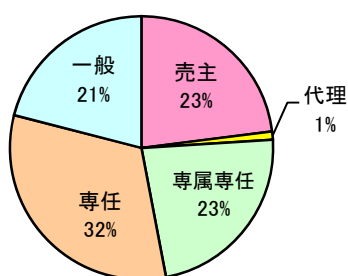


表④ 取引態様別新規登録比率 (7月末現在)

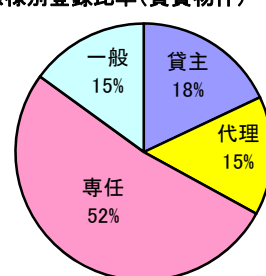
取引態様	売 物 件				
	売主	代理	専属専任	専任	一般
%	23	1	23	32	21

取引態様	賃 貸 物 件			
	貸主	代理	専任	一般
%	18	15	52	15

取引態様別登録比率(売物件)



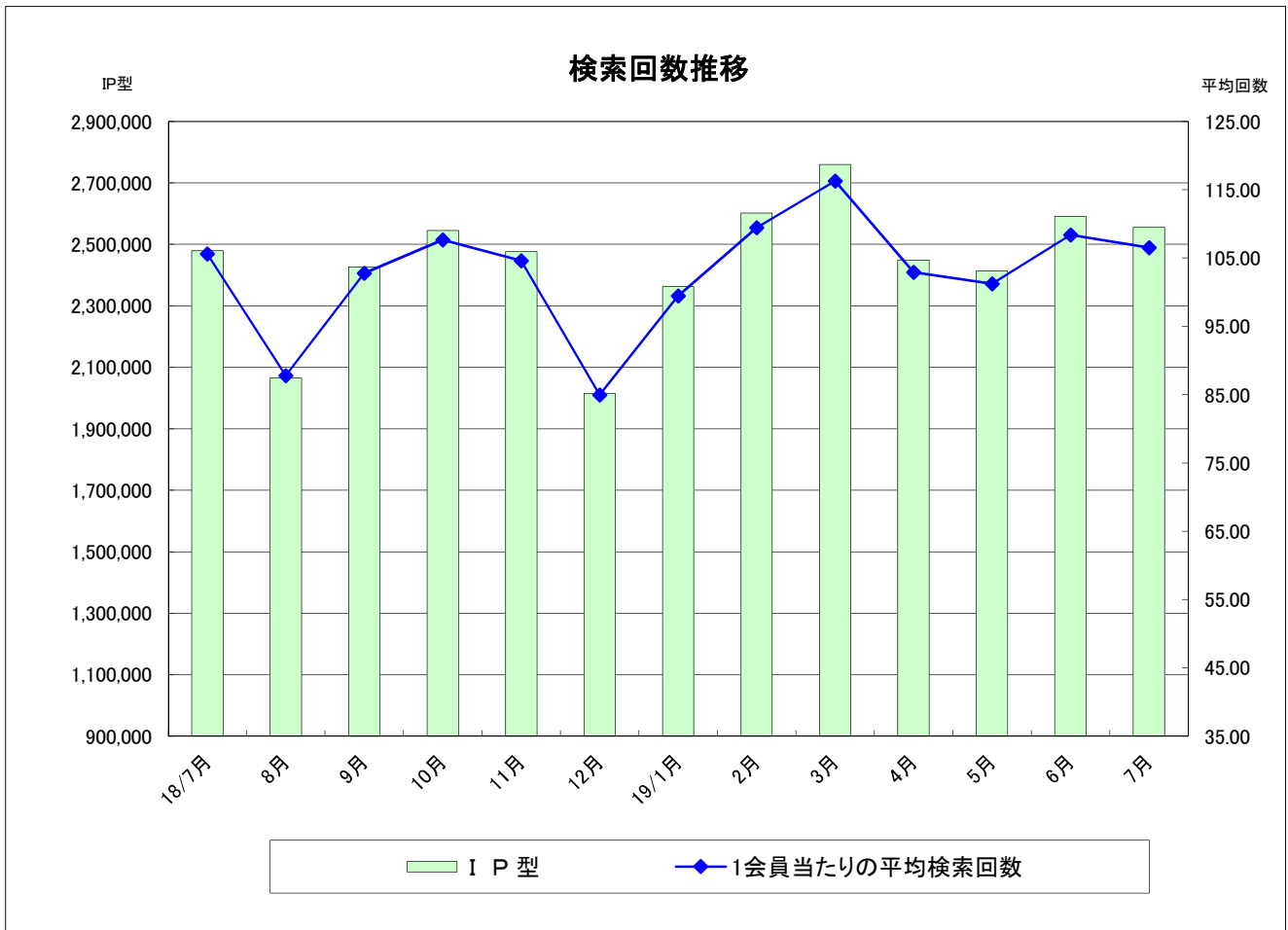
取引態様別登録比率(賃貸物件)



表⑤ 検索状況

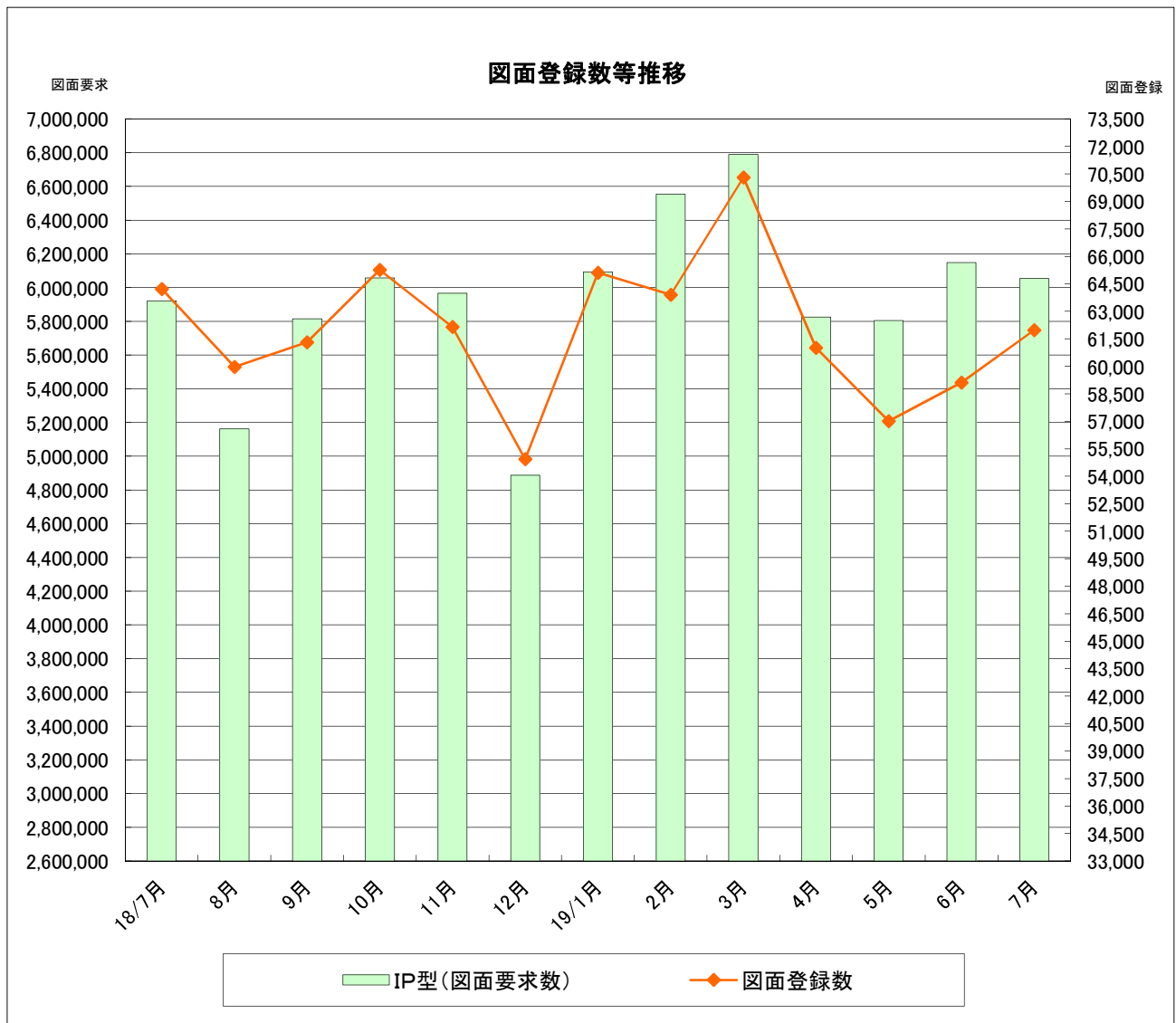
月	端 末	売物件 検 索	賃貸物件 検 索	売成約 事例検 索	会員情報 検 索	賃貸成約 事例検 索	会員からの 検 索	センターから の検 索	合 計
18/7月	IP 型	1,264,583	965,957	200,309	4,760	43,474	<u>2,479,083</u>	5,060	<u>2,484,143</u>
19/2月	IP 型	1,211,595	1,133,073	201,124	3,813	51,788	<u>2,601,393</u>	6,707	<u>2,608,100</u>
3月	IP 型	1,334,676	1,146,964	217,497	4,017	56,221	<u>2,759,375</u>	6,808	<u>2,766,183</u>
4月	IP 型	1,223,252	969,712	204,840	4,084	46,546	<u>2,448,434</u>	7,150	<u>2,455,584</u>
5月	IP 型	1,181,299	980,427	199,778	4,640	47,388	<u>2,413,532</u>	5,224	<u>2,418,756</u>
6月	IP 型	1,304,582	1,017,984	212,539	5,545	49,790	<u>2,590,440</u>	5,548	<u>2,595,988</u>
7月	IP 型	1,279,568	1,012,619	208,523	4,567	49,559	<u>2,554,836</u>	6,855	<u>2,561,691</u>

* 1会員当たりの平均検索回数： 106.5 回/月



表⑥ 図面登録等の状況

	図面登録数	マッチング条件登録数	図面要求件数		
			IP型	センター	合計
18/7月	64,225	19,602	5,922,319	17	5,922,336
19/2月	63,915	19,178	6,553,984	87	6,554,071
3月	70,306	19,164	6,788,968	31	6,788,999
4月	61,012	19,009	5,825,954	120	5,826,074
5月	57,019	18,879	5,805,564	55	5,805,619
6月	59,118	19,392	6,148,814	65	6,148,879
7月	61,981	19,345	6,053,698	152	6,053,850



表⑦ 全国流通機構登録状況一覧表

(2019年6月末現在)

地域	月間新規登録数		在庫物件数	
近畿圏計	64,078	16.9%	146,523	18.5%
東日本計	228,491	60.3%	484,595	61.1%
北海道	3,613		13,755	
東北	5,317		21,896	
関東甲信越	8,066		40,941	
首都圏	211,495		408,003	
中部圏計	15,729	4.2%	64,484	8.1%
西日本計	70,510	18.6%	98,148	12.4%
中国	10,778		19,154	
四国	6,203		11,068	
九州	53,529		67,926	
全国総計	378,808		793,750	

*1会員当たりの月間新規登録物件数

近畿圏不動産流通機構 2.58件(会員数 24,854)

表⑧ 近畿圏・東日本不動産流通機構の会員数及び検索回数

(2019年6月末現在)

会員種別	近畿圏		東日本	
	会員数	検索回数※	会員数	検索回数※
IP型(IPF型含む)	23,898	2,590,440	68,899	12,258,089
F型	956	—		—
合計	24,854	2,590,440	68,899	12,258,089

※検索回数は、「物件検索」・「成約事例検索」・「会員情報検索」の合計

《お知らせ》

- ◎ 8月31日は定例の月末システムメンテナンスのため、物件登録系業務はご利用いただけません。物件検索系機能のみご利用いただけます。
- ◎ 8月8日より「次期システム構築に向けた会員アンケート調査」を実施しています。システムの機能や使い勝手等に関するご意見やご要望をお聞かせください。IP型システムにログイン後、画面右下の「アンケート一覧」からご回答いただけます。ご協力の程よろしく願いたします。
- ◎ IP型システムご利用料金のお支払には、便利な口座振替を是非ご利用ください。申込様式は当機構ウェブサイトからダウンロードいただけます。



公益社団法人 近畿圏不動産流通機構

〒540-0036 大阪市中央区船越町2-2-1
TEL:06-6943-5913 FAX:06-6945-0032