



国土交通大臣指定
公益社団法人近畿圏不動産流通機構

機構ニュース

No.345

2019年7月11日

総検索回数、前年比 6.3%増加

— 図面登録率 92.3% —

【 新規登録物件・在庫物件等概要 】

6月の新規登録数は、売物件 22,501 件・賃貸物件 41,577 件で合計 64,078 件となり、前月比 **3.0%増加**した。

(2018年6月の新規登録数 68,796 件、前年同月比 **6.9%減少**)

また、6月末現在の在庫物件数は、売物件 63,545 件・賃貸物件 82,978 件で合計 146,523 件となり、前月比 **0.7%増加**した。

(2018年6月の在庫物件数 157,549 件、前年同月比 **7.0%減少**)

【 成約報告概要 】

6月の成約報告数は、売物件 3,930 件・賃貸物件 9,492 件で合計 13,422 件となり、前月比 **21.1%増加**した。

(2018年6月の成約報告数 13,156 件、前年同月比 **2.0%増加**)

月間新規登録に対する成約報告率は、売物件 17.5%・賃貸物件 22.8%、全体で 20.9% となった。

成約事例在庫数は、1,228,042 件となっている。

【 アクセス状況 】

6月の総検索回数は、2,595,988 回（1日平均 86,533 回）となり、前月比 **7.3%増加**した。

(2018年6月の総検索回数 2,441,131 回、前年同月比 **6.3%増加**)

新規図面登録数は 59,118 件で、前月比 3.7%増加、前年同月比（2018年6月の図面登録数は 62,692 件）5.7%減少した。図面登録率は、新規登録物件の 92.3%となった。

図面要求件数は、1会員(IP型)当たり 257.3 回となっている。

マッチング条件の登録件数は、19,392 件となった。

【 全国流通機構・登録状況等 】

2019年5月の全国流通機構の状況は、近畿圏と東日本で、新規登録の約7割、在庫物件数の約8割を占め、近畿圏の1会員当りの月間新規登録数は2.5件となっている。

表① 物件登録状況

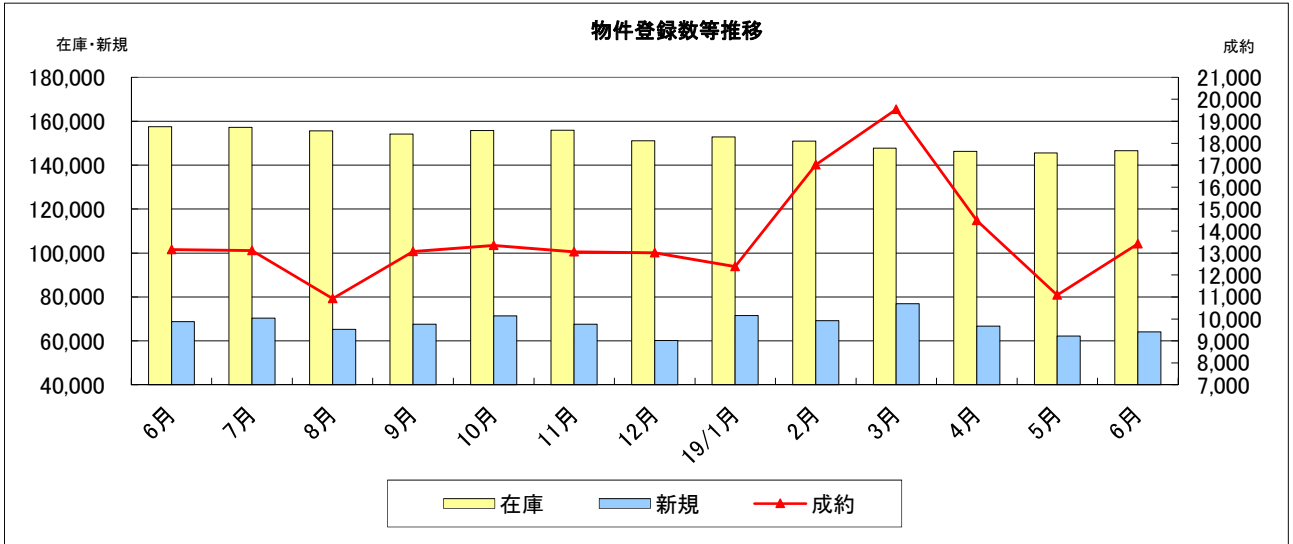
◎2019年06月01日 ~ 2019年06月30日

()内は前月の件数

| | | 新規 | 抹消 | 成約 | 当月末在庫 | 前月末在庫 | 前月比増減 |
|------------------|-----------------|--------------------|--------------------|--------------------|---------|---------|-------|
| 売 物 件 | 土地 | 5,594 (5,051) | 4,598 (4,171) | 762 (547) | 20,515 | 20,281 | 234 |
| | 一戸建 | 9,111 (8,675) | 7,361 (7,158) | 1,551 (1,260) | 23,600 | 23,401 | 199 |
| | マンション | 6,818 (6,255) | 5,238 (4,842) | 1,545 (1,174) | 16,104 | 16,069 | 35 |
| | 住宅以外の 建物(全部) | 880 (771) | 759 (656) | 67 (57) | 2,972 | 2,918 | 54 |
| | 住宅以外の 建物(一部) | 98 (110) | 71 (88) | 5 (10) | 354 | 332 | 22 |
| | 小計 | 22,501 (20,862) | 18,027 (16,915) | 3,930 (3,048) | 63,545 | 63,001 | 544 |
| 賃 貸 物 件 | 土地 | 169 (167) | 156 (136) | 15 (16) | 766 | 768 | -2 |
| | 一戸建 | 2,473 (2,506) | 2,018 (2,217) | 439 (398) | 4,900 | 4,884 | 16 |
| | マンション | 34,154 (34,135) | 25,730 (28,818) | 8,176 (6,936) | 58,564 | 58,316 | 248 |
| | 住宅以外の 建物(全部) | 960 (944) | 783 (873) | 153 (140) | 3,381 | 3,357 | 24 |
| | 住宅以外の 建物(一部) | 3,821 (3,583) | 2,940 (2,908) | 709 (549) | 15,367 | 15,195 | 172 |
| | 小計 | 41,577 (41,335) | 31,627 (34,952) | 9,492 (8,039) | 82,978 | 82,520 | 458 |
| 合計 | | 64,078 (62,197) | 49,654 (51,867) | 13,422 (11,087) | 146,523 | 145,521 | 1,002 |

表② 物件登録数

| | 6月 | 7月 | 8月 | 9月 | 10月 | 11月 | 12月 | 19/1月 | 2月 | 3月 | 4月 | 5月 | 6月 |
|----|---------|---------|---------|---------|---------|---------|---------|---------|---------|---------|---------|---------|---------|
| 在庫 | 157,549 | 157,210 | 155,671 | 154,183 | 155,756 | 155,942 | 151,052 | 152,820 | 150,949 | 147,708 | 146,278 | 145,521 | 146,523 |
| 新規 | 68,796 | 70,377 | 65,269 | 67,577 | 71,415 | 67,621 | 60,107 | 71,520 | 69,157 | 76,927 | 66,678 | 62,197 | 64,078 |
| 成約 | 13,156 | 13,110 | 10,920 | 13,067 | 13,338 | 13,051 | 13,007 | 12,389 | 17,018 | 19,532 | 14,484 | 11,087 | 13,422 |

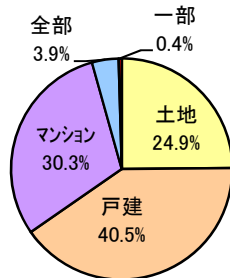


表③ 物件種別新規登録比率 (6月末現在)

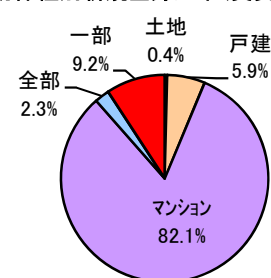
| 物件種別 | 売 物 件 | | | | |
|------|-------|------|-------|------|-----|
| | 土地 | 戸建 | マンション | 住宅以外 | |
| | | | | 全部 | 一部 |
| % | 24.9 | 40.5 | 30.3 | 3.9 | 0.4 |

| 物件種別 | 賃 貸 物 件 | | | | |
|------|---------|-----|-------|------|-----|
| | 土地 | 戸建 | マンション | 住宅以外 | |
| | | | | 全部 | 一部 |
| % | 0.4 | 5.9 | 82.1 | 2.3 | 9.2 |

物件種別新規登録比率(売物件)



物件種別新規登録比率(賃貸物件)

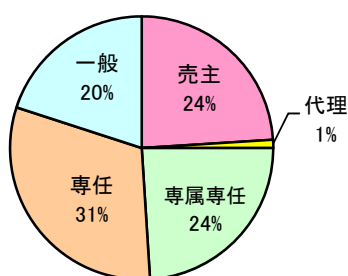


表④ 取引態様別新規登録比率 (6月末現在)

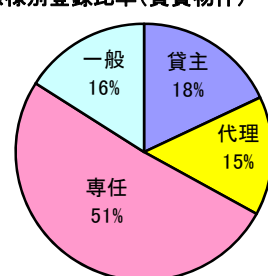
| 取引態様 | 売 物 件 | | | | |
|------|-------|----|------|----|----|
| | 売主 | 代理 | 専属専任 | 専任 | 一般 |
| % | 24 | 1 | 24 | 31 | 20 |

| 取引態様 | 賃 貸 物 件 | | | |
|------|---------|----|----|----|
| | 貸主 | 代理 | 専任 | 一般 |
| % | 18 | 15 | 51 | 16 |

取引態様別登録比率(売物件)



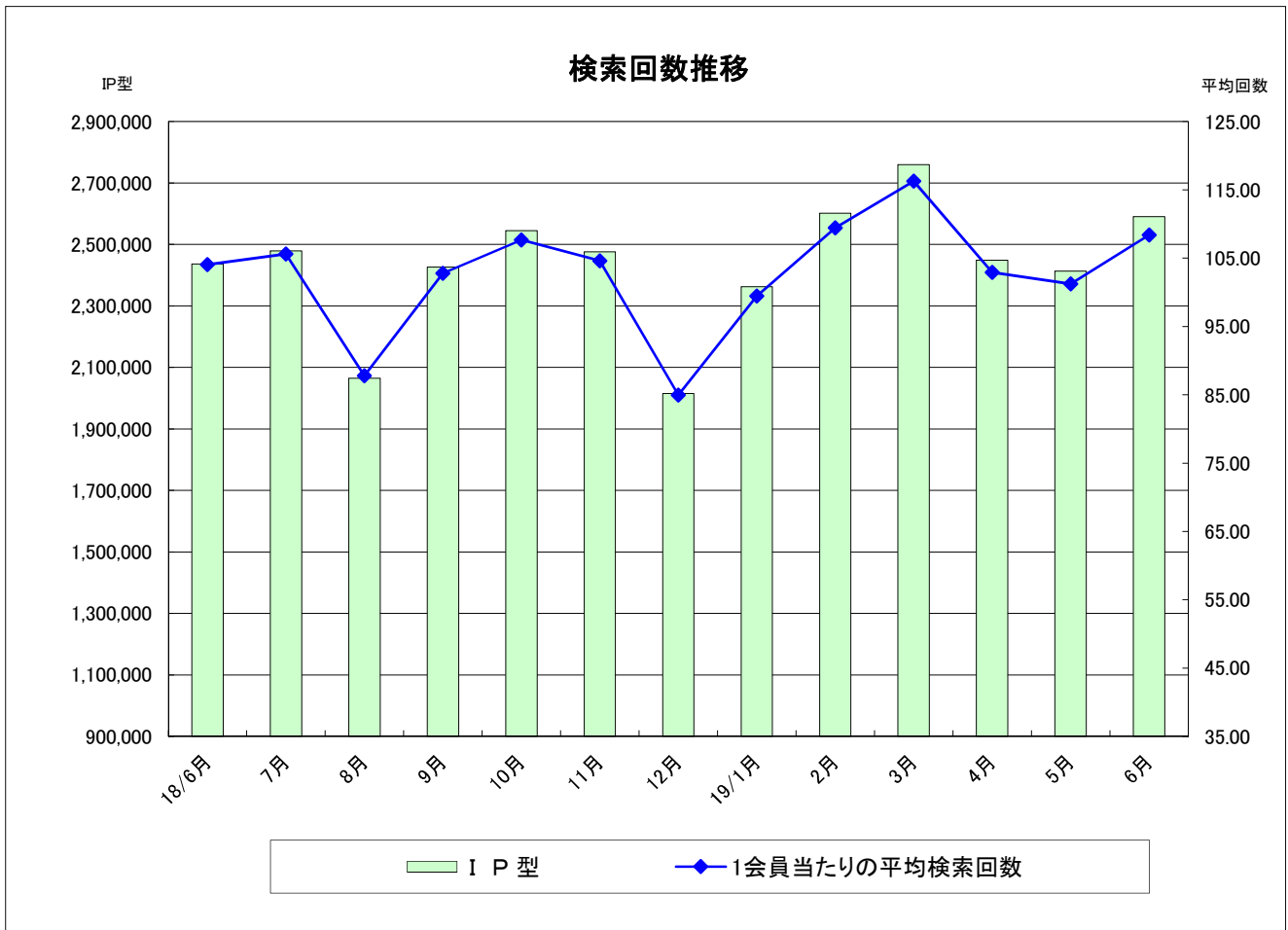
取引態様別登録比率(賃貸物件)



表⑤ 検索状況

| 月 | 端 末 | 売物件 検 索 | 賃貸物件 検 索 | 売成約 事例検索 | 会員情報 検 索 | 賃貸成約 事例検索 | 会員からの 検 索 | センターから の検 索 | 合 計 |
|-------|------|------------|-------------|-------------|-------------|--------------|------------------|----------------|------------------|
| 18/6月 | IP 型 | 1,228,384 | 958,715 | 198,164 | 8,053 | 43,723 | <u>2,437,039</u> | 4,092 | <u>2,441,131</u> |
| 19/1月 | IP 型 | 1,066,844 | 1,056,284 | 187,584 | 4,340 | 47,600 | <u>2,362,652</u> | 5,734 | <u>2,368,386</u> |
| 2月 | IP 型 | 1,211,595 | 1,133,073 | 201,124 | 3,813 | 51,788 | <u>2,601,393</u> | 6,707 | <u>2,608,100</u> |
| 3月 | IP 型 | 1,334,676 | 1,146,964 | 217,497 | 4,017 | 56,221 | <u>2,759,375</u> | 6,808 | <u>2,766,183</u> |
| 4月 | IP 型 | 1,223,252 | 969,712 | 204,840 | 4,084 | 46,546 | <u>2,448,434</u> | 7,150 | <u>2,455,584</u> |
| 5月 | IP 型 | 1,181,299 | 980,427 | 199,778 | 4,640 | 47,388 | <u>2,413,532</u> | 5,224 | <u>2,418,756</u> |
| 6月 | IP 型 | 1,304,582 | 1,017,984 | 212,539 | 5,545 | 49,790 | <u>2,590,440</u> | 5,548 | <u>2,595,988</u> |

* 1会員当たりの平均検索回数： 108.4 回/月



表⑥ 図面登録等の状況

| | 図面登録数 | マッチング条件登録数 | 図面要求件数 | | |
|-------|--------|------------|-----------|------|-----------|
| | | | IP型 | センター | 合計 |
| 18/6月 | 62,692 | 19,673 | 5,900,206 | 96 | 5,900,302 |
| 19/1月 | 65,107 | 18,624 | 6,092,784 | 84 | 6,092,868 |
| 2月 | 63,915 | 19,178 | 6,553,984 | 87 | 6,554,071 |
| 3月 | 70,306 | 19,164 | 6,788,968 | 31 | 6,788,999 |
| 4月 | 61,012 | 19,009 | 5,825,954 | 120 | 5,826,074 |
| 5月 | 57,019 | 18,879 | 5,805,564 | 55 | 5,805,619 |
| 6月 | 59,118 | 19,392 | 6,148,814 | 65 | 6,148,879 |



表⑦ 全国流通機構登録状況一覧表

(2019年5月末現在)

| 地域 | 月間新規登録数 | | 在庫物件数 | |
|-------|---------|-------|---------|-------|
| 近畿圏計 | 62,197 | 16.5% | 145,521 | 18.6% |
| 東日本計 | 207,596 | 55.1% | 478,278 | 61.0% |
| 北海道 | 3,059 | | 13,224 | |
| 東北 | 4,732 | | 21,475 | |
| 関東甲信越 | 7,611 | | 40,078 | |
| 首都圏 | 192,194 | | 403,501 | |
| 中部圏計 | 14,453 | 3.8% | 63,699 | 8.1% |
| 西日本計 | 92,417 | 24.5% | 96,282 | 12.3% |
| 中国 | 11,658 | | 18,464 | |
| 四国 | 6,511 | | 11,007 | |
| 九州 | 74,248 | | 66,811 | |
| 全国総計 | 376,663 | | 783,780 | |

*1会員当たりの月間新規登録物件数

近畿圏不動産流通機構 2.51件(会員数 24,798)

表⑧ 近畿圏・東日本不動産流通機構の会員数及び検索回数

(2019年5月末現在)

| 会員種別 | 近畿圏 | | 東日本 | |
|-------------|--------|-----------|--------|------------|
| | 会員数 | 検索回数※ | 会員数 | 検索回数※ |
| IP型(IPF型含む) | 23,839 | 2,413,532 | 68,762 | 10,289,977 |
| F型 | 959 | — | | — |
| 合計 | 24,798 | 2,413,532 | 68,762 | 10,289,977 |

※検索回数は、「物件検索」・「成約事例検索」・「会員情報検索」の合計

《お知らせ》

- ◎ 7月31日は定例の月末システムメンテナンスのため、物件登録系業務はご利用いただけません。物件検索系機能のみご利用いただけます。
- ◎ 近畿レイنزの夏期のシステム休止期間は令和元年8月14日(水)～17日(土)となります。休止期間中は近畿レイنزのすべてのサービスを休止いたします。全国データベースは8月10日(土)～15日(木)の期間休止いたします。8月9日17時以降に近畿レイنزで更新された物件情報は18日以降に全国データベースへ反映される予定です。
- ◎ IP型システムご利用料金のお支払には、便利な口座振替を是非ご利用ください。申込様式は当機構ウェブサイトからダウンロードいただけます。



公益社団法人 近畿圏不動産流通機構

〒540-0036 大阪市中央区船越町2-2-1
TEL:06-6943-5913 FAX:06-6945-0032