



国土交通大臣指定  
公益社団法人近畿圏不動産流通機構

# 機構ニュース

No.342

2019年4月10日

## 成約報告数、前年比 1.3%増加で過去最高

— 物件検索回数も前年比 5.2%増加で過去最高 —

### 【 新規登録物件・在庫物件等概要 】

3月の新規登録数は、売物件 24,820 件・賃貸物件 52,107 件で合計 76,927 件となり、前月比 11.2%増加した。

(2018年3月の新規登録数 78,406 件、前年同月比 1.9%減少)

また、3月末現在の在庫物件数は、売物件 62,458 件・賃貸物件 85,250 件で合計 147,708 件となり、前月比 2.1%減少した。

(2018年3月の在庫物件数 156,599 件、前年同月比 5.7%減少)

### 【 成約報告概要 】

3月の成約報告数は、売物件 4,630 件・賃貸物件 14,902 件で合計 19,532 件となり、前月比 14.8%増加した。

(2018年3月の成約報告数 19,288 件、前年同月比 1.3%増加)

月間新規登録に対する成約報告率は、売物件 18.7%・賃貸物件 28.6%、全体で 25.4% となった。

成約事例在庫数は、1,189,063 件となっている。

### 【 アクセス状況 】

3月の総検索回数は、2,766,183 回 (1日平均 89,232 回) となり、前月比 6.1%増加した。

(2018年3月の総検索回数 2,629,287 回、前年同月比 5.2%増加)

新規図面登録数は 70,306 件で、前月比 10.0%増加、前年同月比 (2018年3月の図面登録数は 71,209 件) 1.3%減少した。図面登録率は、新規登録物件の 91.4%となった。

図面要求件数は、1会員(IP型)当たり 286.0 回となっている。

マッチング条件の登録件数は、19,164 件となった。

### 【 全国流通機構・登録状況等 】

2019年2月の全国流通機構の状況は、近畿圏と東日本で、新規登録の約6割、在庫物件数の約8割を占め、近畿圏の1会員当たりの月間新規登録数は2.8件となっている。

表① 物件登録状況

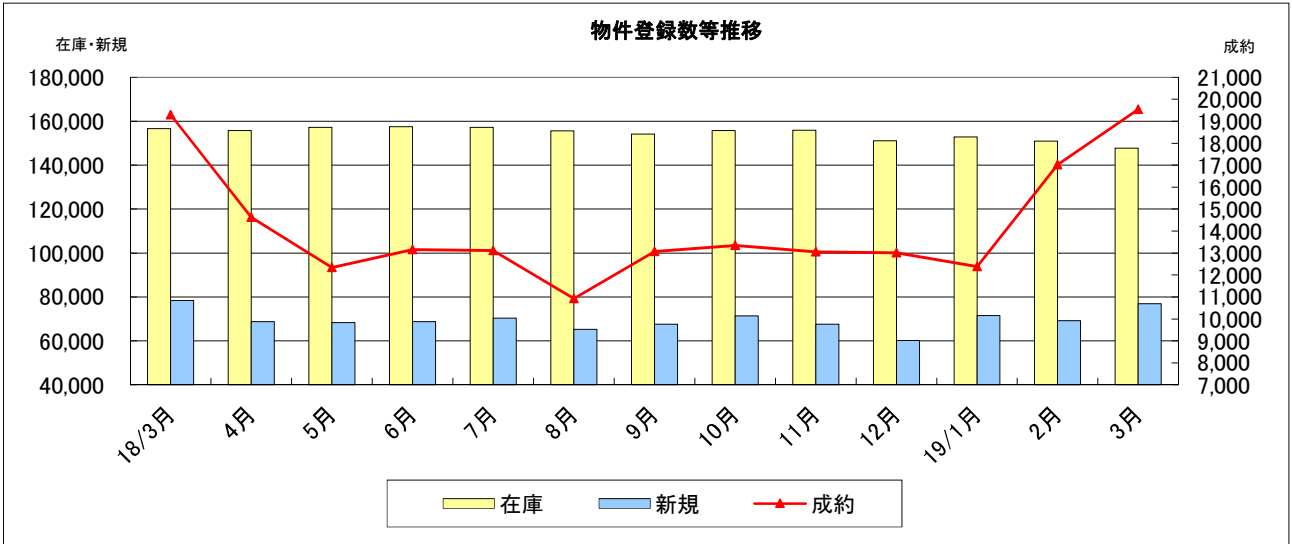
◎2019年3月1日 ~ 2019年3月31日

( )内は前月の件数

		新規	抹消	成約	当月末在庫	前月末在庫	前月比増減
売 物 件	土地	5,905 (5,241)	4,789 (4,181)	805 (577)	<u>19,814</u>	19,503	311
	一戸建	10,410 (9,246)	8,562 (7,597)	1,794 (1,513)	<u>23,335</u>	23,281	54
	マンション	7,460 (6,676)	5,521 (4,889)	1,942 (1,743)	<u>16,075</u>	16,078	-3
	住宅以外の 建物(全部)	918 (776)	786 (639)	76 (56)	<u>2,891</u>	2,835	56
	住宅以外の 建物(一部)	127 (103)	118 (85)	13 (12)	<u>343</u>	347	-4
	小計	<u>24,820</u> (22,042)	<u>19,776</u> (17,391)	<u>4,630</u> (3,901)	<u>62,458</u>	<u>62,044</u>	414
賃 貸 物 件	土地	179 (165)	132 (120)	24 (25)	<u>765</u>	742	23
	一戸建	2,969 (2,637)	2,445 (2,119)	517 (476)	<u>5,135</u>	5,128	7
	マンション	44,098 (39,813)	34,323 (30,698)	13,481 (11,878)	<u>60,614</u>	64,320	-3,706
	住宅以外の 建物(全部)	1,059 (976)	876 (826)	178 (131)	<u>3,499</u>	3,494	5
	住宅以外の 建物(一部)	3,802 (3,524)	3,084 (2,856)	702 (607)	<u>15,237</u>	15,221	16
	小計	<u>52,107</u> (47,115)	<u>40,860</u> (36,619)	<u>14,902</u> (13,117)	<u>85,250</u>	<u>88,905</u>	-3,655
合計	<u>76,927</u> (69,157)	<u>60,636</u> (54,010)	<u>19,532</u> (17,018)	<u>147,708</u>	<u>150,949</u>	-3,241	

表② 物件登録数

	18/3月	4月	5月	6月	7月	8月	9月	10月	11月	12月	19/1月	2月	3月
在庫	156,599	155,799	157,264	157,549	157,210	155,671	154,183	155,756	155,942	151,052	152,820	150,949	147,708
新規	78,406	68,754	68,379	68,796	70,377	65,269	67,577	71,415	67,621	60,107	71,520	69,157	76,927
成約	19,288	14,621	12,338	13,156	13,110	10,920	13,067	13,338	13,051	13,007	12,389	17,018	19,532

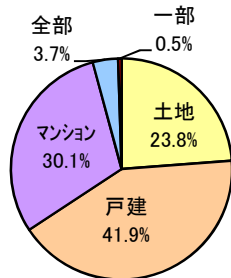


表③ 物件種別新規登録比率 (3月末現在)

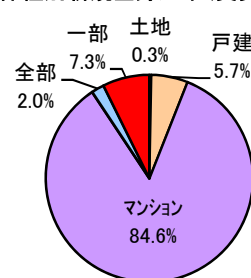
物件種別	売 物 件				
	土地	戸建	マンション	住宅以外	
				全部	一部
%	23.8	41.9	30.1	3.7	0.5

物件種別	賃 貸 物 件				
	土地	戸建	マンション	住宅以外	
				全部	一部
%	0.3	5.7	84.6	2.0	7.3

物件種別新規登録比率(売物件)



物件種別新規登録比率(賃貸物件)

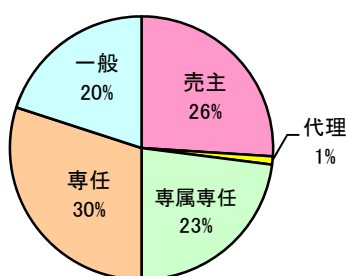


表④ 取引態様別新規登録比率 (3月末現在)

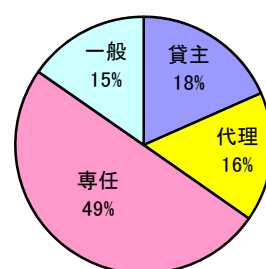
取引態様	売 物 件				
	売主	代理	専属専任	専任	一般
%	26	1	23	30	20

取引態様	賃 貸 物 件			
	貸主	代理	専任	一般
%	18	16	49	15

取引態様別登録比率(売物件)



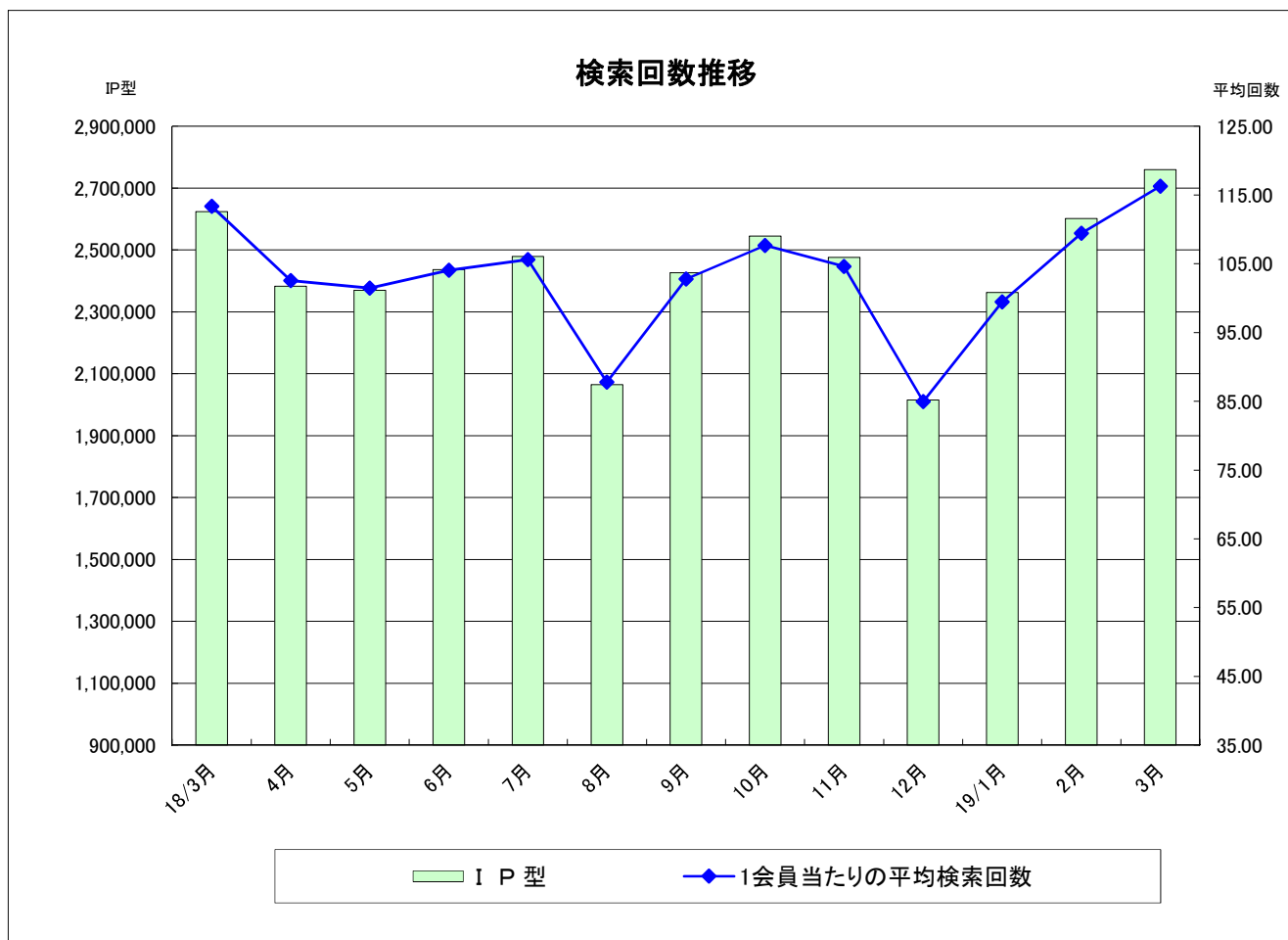
取引態様別登録比率(賃貸物件)



表⑤ 検索状況

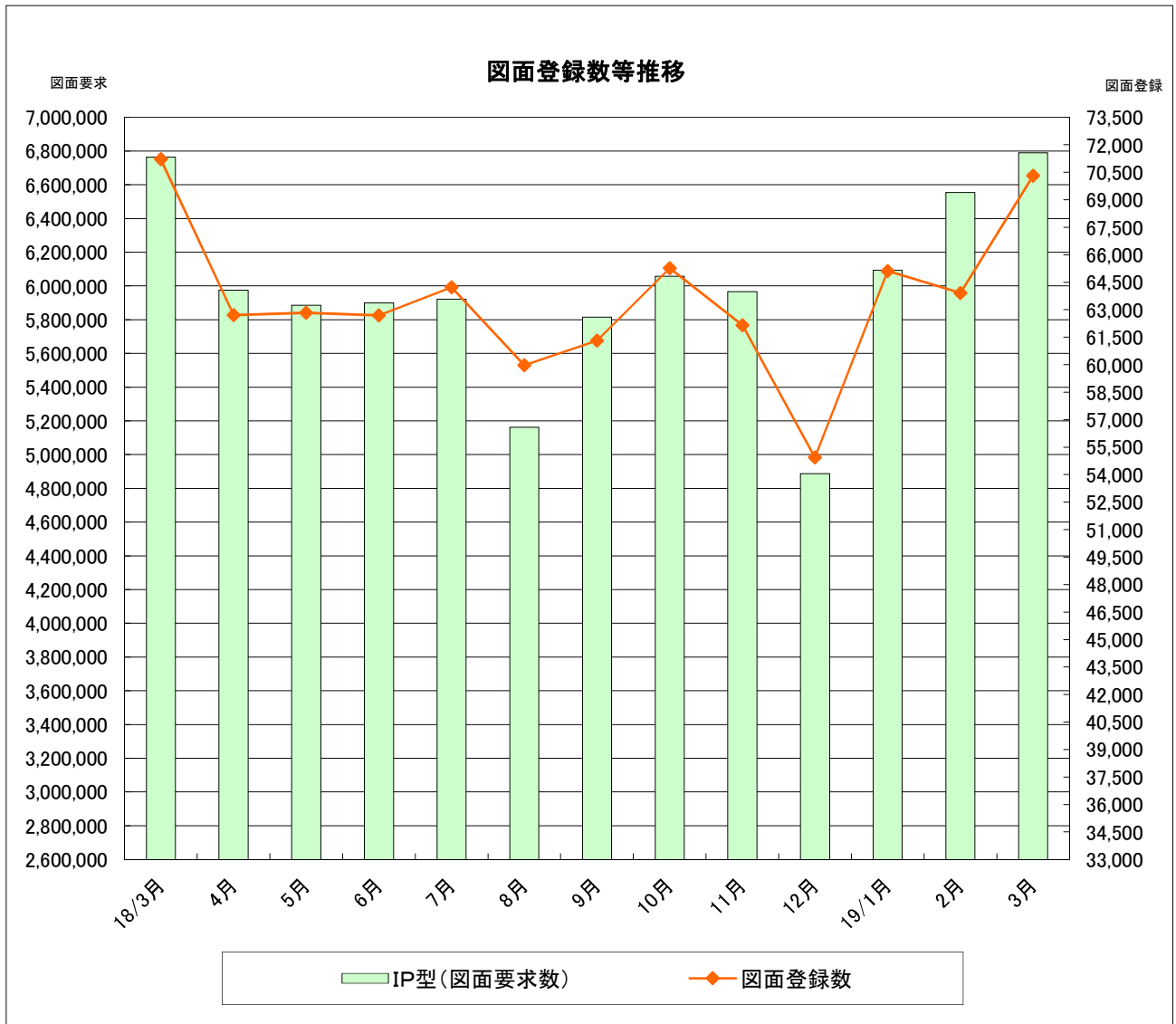
月	端 末	売物件 検 索	賃貸物件 検 索	売成約 事例検索	会員情報 検 索	賃貸成約 事例検索	会員からの 検 索	センターから の検索	合 計
18/3月	IP 型	1,281,025	1,087,422	201,917	5,311	48,771	<u>2,624,446</u>	4,841	<u>2,629,287</u>
10月	IP 型	1,245,750	1,036,573	209,179	4,749	48,746	<u>2,544,997</u>	4,373	<u>2,549,370</u>
11月	IP 型	1,223,126	999,366	202,011	3,893	48,001	<u>2,476,397</u>	4,932	<u>2,481,329</u>
12月	IP 型	973,492	845,006	154,020	3,238	39,722	<u>2,015,478</u>	3,506	<u>2,018,984</u>
19/1月	IP 型	1,066,844	1,056,284	187,584	4,340	47,600	<u>2,362,652</u>	5,734	<u>2,368,386</u>
2月	IP 型	1,211,595	1,133,073	201,124	3,813	51,788	<u>2,601,393</u>	6,707	<u>2,608,100</u>
3月	IP 型	1,334,676	1,146,964	217,497	4,017	56,221	<u>2,759,375</u>	6,808	<u>2,766,183</u>

\* 1会員当たりの平均検索回数： 116.3 回/月



表⑥ 図面登録等の状況

	図面登録数	マッチング条件登録数	図面要求件数		
			IP型	センター	合計
18/3月	71,209	19,246	6,763,524	81	6,763,605
10月	65,272	18,853	6,057,348	39	6,057,387
11月	62,159	18,896	5,965,948	34	5,965,982
12月	54,936	18,575	4,887,386	74	4,887,460
19/1月	65,107	18,624	6,092,784	84	6,092,868
2月	63,915	19,178	6,553,984	87	6,554,071
3月	70,306	19,164	6,788,968	31	6,788,999



表⑦ 全国流通機構登録状況一覧表

(2019年2月末現在)

地域	月間新規登録数	在庫物件数
近畿圏計	69,157 <u>14.1%</u>	150,949 <u>18.6%</u>
東日本計	251,712 <u>51.2%</u>	499,902 <u>61.6%</u>
北海道	2,853	13,553
東北	5,459	21,757
関東甲信越	7,821	40,948
首都圏	235,579	423,644
中部圏計	14,922 3.0%	62,634 7.7%
西日本計	155,768 31.7%	98,445 12.1%
中国	20,618	18,730
四国	13,791	10,889
九州	121,359	68,826
全国総計	491,559	811,930

\*1会員当たりの月間新規登録物件数

近畿圏不動産流通機構 2.79件(会員数 24,756)

表⑧ 近畿圏・東日本不動産流通機構の会員数及び検索回数

(2019年2月末現在)

会員種別	近畿圏		東日本	
	会員数	検索回数※	会員数	検索回数※
IP型(IPF型含む)	23,770	2,608,100	68,637	11,878,826
F型	986	—		—
合計	24,756	2,608,100	68,637	11,878,826

※検索回数は、「物件検索」・「成約事例検索」・「会員情報検索」の合計

## 《お知らせ》

- ◎ 4月30日は定例の月末システムメンテナンスのため、物件登録系業務はご利用いただけません。物件検索系機能のみご利用いただけます。なお、5月1日以降のゴールデンウィーク期間中、「近畿レインズIP型システム」は通常通りご利用いただけます。
- ◎ 5月1日から6日にかけて、システムメンテナンスのため「全国データベース」はご利用いただけません。また、同期間、東日本レインズおよび中部レインズへの物件登録がご利用いただけません。詳細は当機構ウェブサイトをご確認ください。
- ◎ IP型システムご利用料金のお支払には、便利な口座振替を是非ご利用ください。お申込様式は当機構ウェブサイトからダウンロードいただけます。



公益社団法人 近畿圏不動産流通機構

〒540-0036 大阪市中央区船越町2-2-1  
TEL:06-6943-5913 FAX:06-6945-0032