



国土交通大臣指定
公益社団法人近畿圏不動産流通機構

機構ニュース

No.340

2019年2月12日

物件検索数、前年比6%増加

—在庫物件数、前年比4.2%減少—

【新規登録物件・在庫物件等概要】

1月の新規登録数は、売物件22,697件・賃貸物件48,823件で合計71,520件となり、前月比19.0%増加した。

(2018年1月の新規登録数71,643件、前年同月比0.2%減少)

また、1月末現在の在庫物件数は、売物件61,294件・賃貸物件91,526件で合計152,820件となり、前月比1.2%増加した。

(2018年1月の在庫物件数159,546件、前年同月比4.2%減少)

【成約報告概要】

1月の成約報告数は、売物件2,809件・賃貸物件9,580件で合計12,389件となり、前月比4.8%減少した。

(2018年1月の成約報告数12,339件、前年同月比0.4%増加)

月間新規登録に対する成約報告率は、売物件12.4%・賃貸物件19.6%、全体で17.3%となった。

成約事例在庫数は、1,152,436件となっている。

【アクセス状況】

1月の総検索回数は、2,368,386回(1日平均91,092回)となり、前月比17.3%増加した。

(2018年1月の総検索回数2,233,342回、前年同月比6.0%増加)

新規図面登録数は65,107件で、前月比18.5%増加、前年同月比(2018年1月の図面登録数は65,313件)0.3%減少した。図面登録率は、新規登録物件の91.0%となった。

図面要求件数は、1会員(IP型)当たり256.5回となっている。

マッチング条件の登録件数は、18,624件となった。

【全国流通機構・登録状況等】

2018年12月の全国流通機構の状況は、近畿圏と東日本で、新規登録の約6割、在庫物件数の約8割を占め、近畿圏の1会員当たりの月間新規登録数は2.4件となっている。

表① 物件登録状況

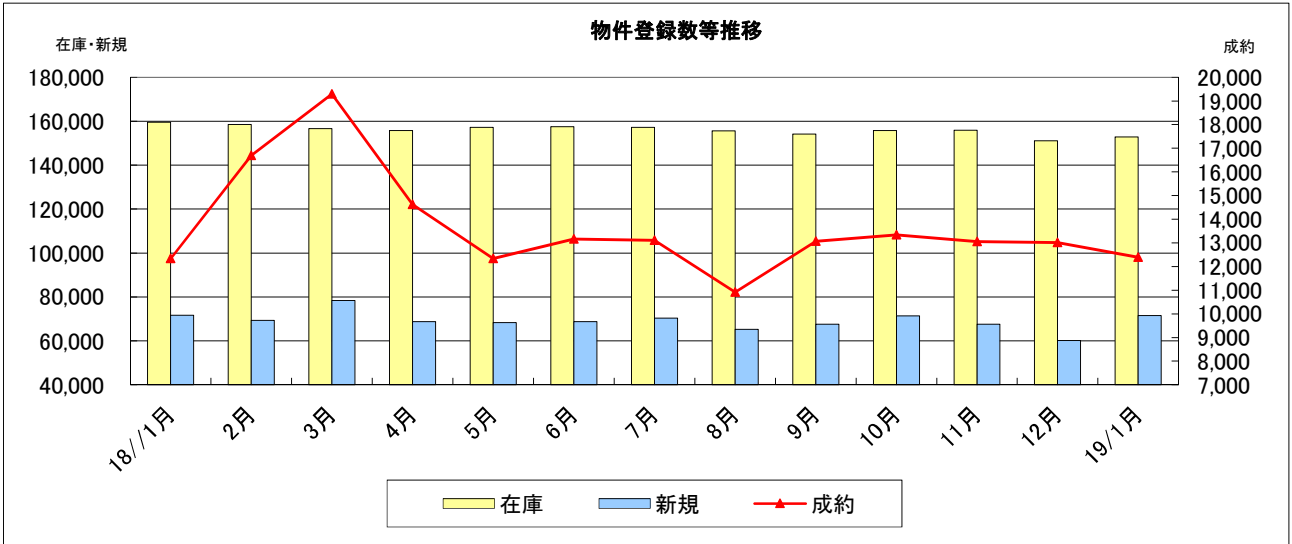
◎2019年1月1日 ~ 2019年1月31日

()内は前月の件数

		新規	抹消	成約	当月末在庫	前月末在庫	前月比増減
売 物 件	土地	5,333 (4,553)	4,399 (3,813)	496 (751)	19,020	18,582	438
	一戸建	9,806 (7,935)	8,102 (6,899)	1,087 (1,403)	23,145	22,528	617
	マンション	6,631 (5,840)	4,782 (4,735)	1,166 (1,490)	16,034	15,351	683
	住宅以外の 建物(全部)	823 (653)	788 (685)	55 (59)	2,754	2,774	-20
	住宅以外の 建物(一部)	104 (108)	109 (91)	5 (7)	341	351	-10
	小計	22,697 (19,089)	18,180 (16,223)	2,809 (3,710)	61,294	59,586	1,708
賃 貸 物 件	土地	172 (115)	160 (118)	13 (12)	722	723	-1
	一戸建	2,825 (2,040)	2,143 (1,940)	316 (361)	5,086	4,720	366
	マンション	41,441 (35,400)	33,127 (30,429)	8,594 (8,175)	67,083	67,363	-280
	住宅以外の 建物(全部)	899 (724)	815 (687)	146 (165)	3,475	3,537	-62
	住宅以外の 建物(一部)	3,486 (2,739)	2,938 (2,593)	511 (584)	15,160	15,123	37
	小計	48,823 (41,018)	39,183 (35,767)	9,580 (9,297)	91,526	91,466	60
合計	71,520 (60,107)	57,363 (51,990)	12,389 (13,007)	152,820	151,052	1,768	

表② 物件登録数

	18//1月	2月	3月	4月	5月	6月	7月	8月	9月	10月	11月	12月	19/1月
在庫	159,546	158,545	156,599	155,799	157,264	157,549	157,210	155,671	154,183	155,756	155,942	151,052	152,820
新規	71,643	69,350	78,406	68,754	68,379	68,796	70,377	65,269	67,577	71,415	67,621	60,107	71,520
成約	12,339	16,696	19,288	14,621	12,338	13,156	13,110	10,920	13,067	13,338	13,051	13,007	12,389

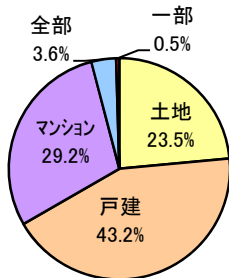


表③ 物件種別新規登録比率 (1月末現在)

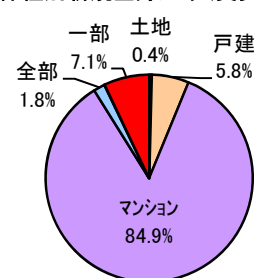
物件種別	売 物 件				
	土地	戸建	マンション	住宅以外	
				全部	一部
%	23.5	43.2	29.2	3.6	0.5

物件種別	賃 貸 物 件				
	土地	戸建	マンション	住宅以外	
				全部	一部
%	0.4	5.8	84.9	1.8	7.1

物件種別新規登録比率(売物件)



物件種別新規登録比率(賃貸物件)

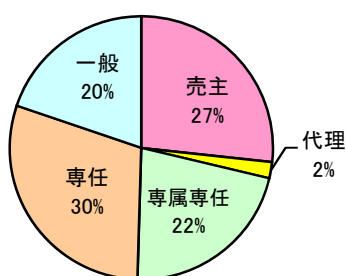


表④ 取引態様別新規登録比率 (1月末現在)

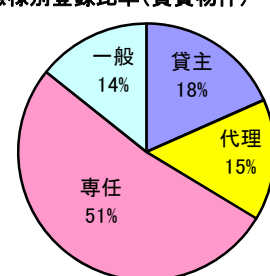
取引態様	売 物 件				
	売主	代理	専属専任	専任	一般
%	27	2	22	30	20

取引態様	賃 貸 物 件			
	貸主	代理	専任	一般
%	18	15	51	14

取引態様別登録比率(売物件)



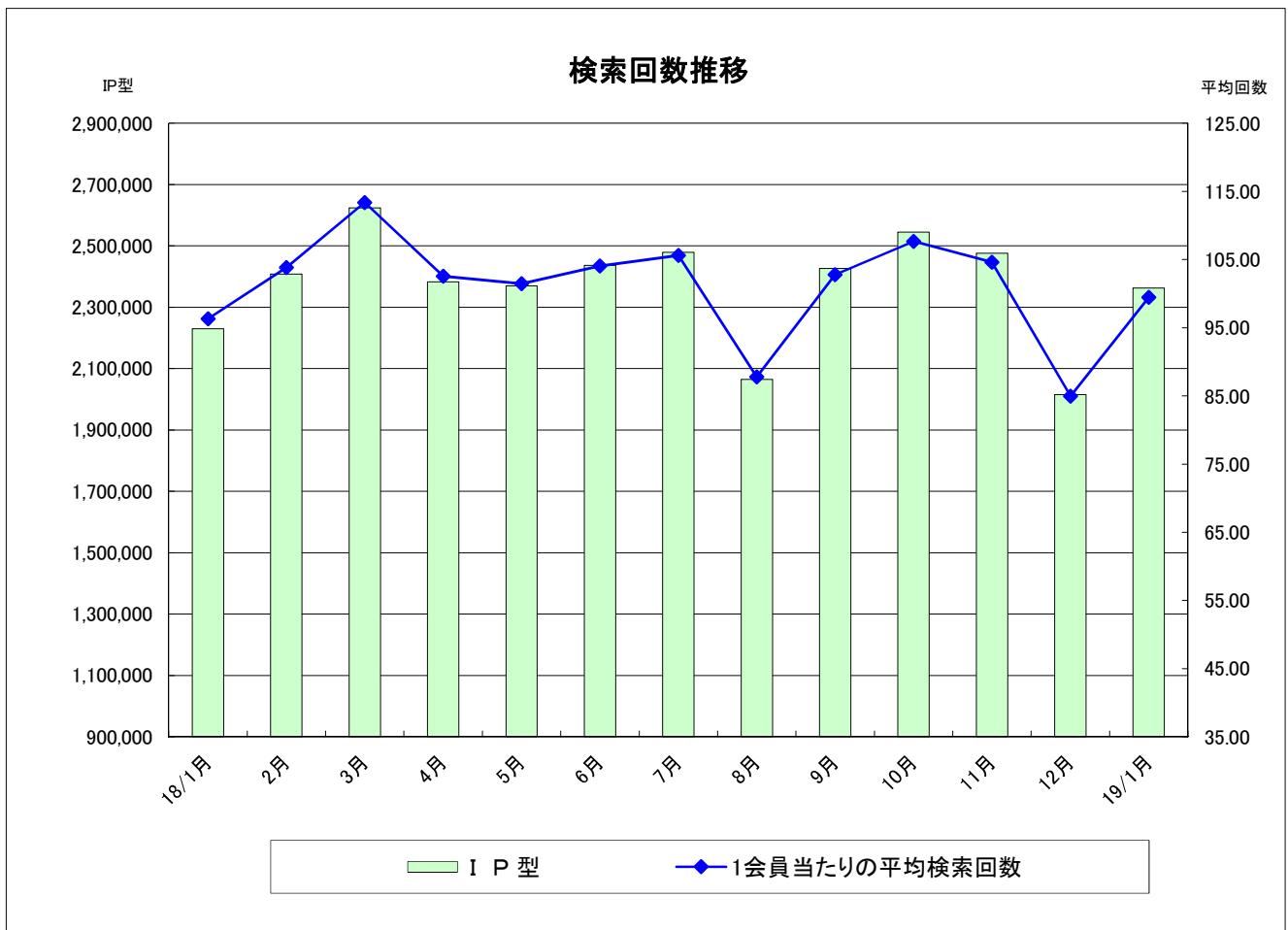
取引態様別登録比率(賃貸物件)



表⑤ 検索状況

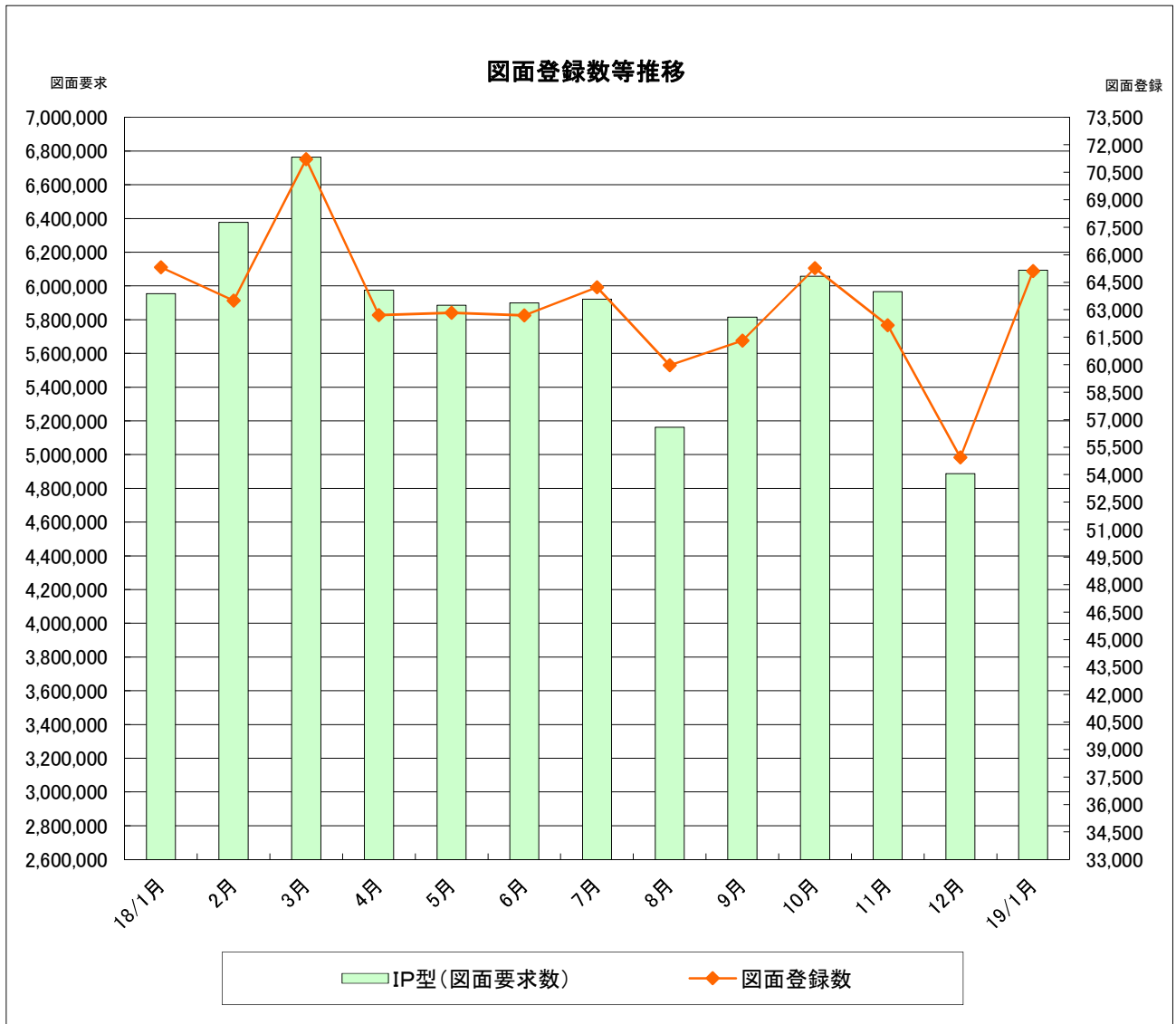
月	端 末	売物件 検 索	賃貸物件 検 索	売成約 事例検索	会員情報 検 索	賃貸成約 事例検索	会員からの 検 索	センターから の検索	合 計
18/1月	IP 型	1,042,268	971,743	168,483	5,992	41,140	<u>2,229,626</u>	3,716	<u>2,233,342</u>
8月	IP 型	1,008,084	846,848	168,103	3,777	38,602	<u>2,065,414</u>	4,051	<u>2,069,465</u>
9月	IP 型	1,194,915	979,146	202,806	3,850	45,390	<u>2,426,107</u>	4,237	<u>2,430,344</u>
10月	IP 型	1,245,750	1,036,573	209,179	4,749	48,746	<u>2,544,997</u>	4,373	<u>2,549,370</u>
11月	IP 型	1,223,126	999,366	202,011	3,893	48,001	<u>2,476,397</u>	4,932	<u>2,481,329</u>
12月	IP 型	973,492	845,006	154,020	3,238	39,722	<u>2,015,478</u>	3,506	<u>2,018,984</u>
19/1月	IP 型	1,066,844	1,056,284	187,584	4,340	47,600	<u>2,362,652</u>	5,734	<u>2,368,386</u>

* 1会員当たりの平均検索回数： 99.5 回/月



表⑥ 図面登録等の状況

	図面登録数	マッチング条件登録数	図面要求件数		
			IP型	センター	合計
18/1月	65,313	18,853	5,954,327	28	5,954,355
8月	59,968	19,272	5,162,281	20	5,162,301
9月	61,310	18,963	5,814,436	8	5,814,444
10月	65,272	18,853	6,057,348	39	6,057,387
11月	62,159	18,896	5,965,948	34	5,965,982
12月	54,936	18,575	4,887,386	74	4,887,460
19/1月	65,107	18,624	6,092,784	84	6,092,868



表⑦ 全国流通機構登録状況一覧表

(2018年12月末現在)

地域	月間新規登録数	在庫物件数
近畿圏計	60,107 <i>13.9%</i>	151,052 <i>18.0%</i>
東日本計	206,383 <i>47.8%</i>	530,800 <i>63.2%</i>
北海道	2,493	13,689
東北	4,173	21,379
関東甲信越	6,747	40,233
首都圏	192,970	455,499
中部圏計	13,031 3.0%	61,922 7.4%
西日本計	151,872 35.2%	95,592 11.4%
中国	20,811	17,877
四国	13,284	10,494
九州	117,777	67,221
全国総計	431,393	839,366

*1会員当たりの月間新規登録物件数

近畿圏不動産流通機構 2.43件(会員数 24,726)

表⑧ 近畿圏・東日本不動産流通機構の会員数及び検索回数

(2018年12月末現在)

会員種別	近畿圏		東日本	
	会員数	検索回数※	会員数	検索回数※
IP型(IPF型含む)	23,718	2,018,984	68,594	9,686,024
F型	1,008	—		—
合計	24,726	2,018,984	68,594	9,686,024

※検索回数は、「物件検索」・「成約事例検索」・「会員情報検索」の合計

《お知らせ》

- ◎ 2月28日は定例の月末システムメンテナンスのため、物件登録系業務はご利用いただけません。物件検索系機能のみご利用いただけます。
- ◎ 1月6日より、売物件の登録時に「所在地3（番地・号）」および「部屋番号」の登録が必須となりました。詳細は当機構ウェブサイトをご確認ください。
- ◎ IP型システム利用料滞納に対する措置として、IP型システムの機能制限を開始しました。滞納した場合は、「物件検索」「日報検索」「マッチング検索」「会員検索」等の検索系機能が利用できなくなりますので、ご注意ください。



公益社団法人 近畿圏不動産流通機構

〒540-0036 大阪市中央区船越町2-2-1
TEL:06-6943-5913 FAX:06-6945-0032