



国土交通大臣指定
公益社団法人近畿圏不動産流通機構

機構ニュース

No.271

平成 25 年 5 月 10 日

検索回数、前年同月比 21.8%増

— 新規登録物件の図面登録率は 82.9% —

【 新規登録物件・在庫物件等概要 】

4 月の新規登録数は、売物件 17,811 件・賃貸物件 34,575 件で合計 52,386 件となり、前月比 11.0%減少した。

(平成 24 年 4 月の新規登録数 50,245 件、前年同月比 4.3%増加)

また、4 月末現在の在庫物件数は、売物件 49,700 件・賃貸物件 82,924 件で合計 132,624 件となり、前月比 1.0%減少した。

(平成 24 年 4 月の在庫物件数 132,709 件、前年同月比 0.1%減少)

【 成約報告概要 】

4 月の成約報告数は、売物件 3,471 件・賃貸物件 6,322 件で合計 9,793 件となり、前月比 23.8%減少した。

(平成 24 年 4 月の成約報告数 8,847 件、前年同月比 10.7%増加)

月間新規登録に対する成約報告率は、売物件 19.5%・賃貸物件 18.3%、全体で 18.7%となった。

成約事例在庫数は、344,917 件となっている。

【 アクセス状況 】

4 月の総検索回数は、1,401,253 回 (1 日平均 46,708 回) となり、前月比 7.3%減少した。

(平成 24 年 4 月の総検索回数 1,150,160 回、前年同月比 21.8%増加)

新規図面登録数は 43,409 件で、前月比 10.5%減少、前年同月比 (平成 24 年 4 月の図面登録数は 39,531 件) 9.8%増加した。図面登録率は、新規登録物件の 82.9%となった。

図面要求件数は、1 会員 (IP 型) 当り 194.3 回となっている。

マッチング登録件数は、12,896 件となった。

【 全国流通機構・登録状況等 】

平成 25 年 3 月の全国流通機構の状況は、近畿圏と東日本で、新規登録の約 7 割、在庫物件数の約 8 割を占め、近畿圏の 1 会員当りの月間新規登録数は 2.58 件となっている。

表① 物件登録状況

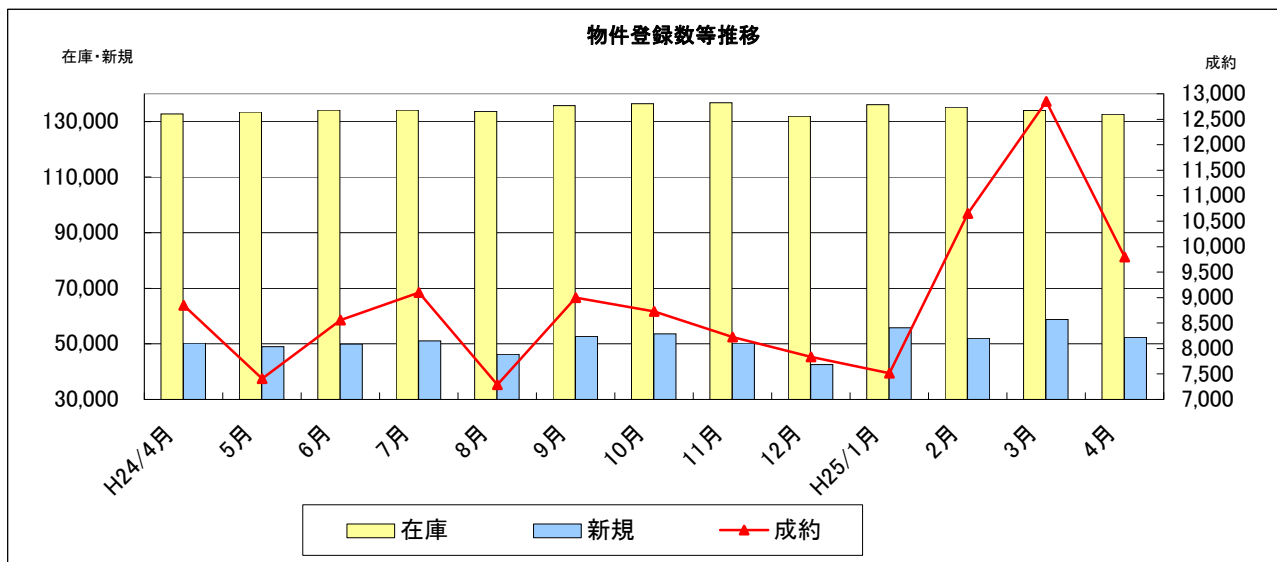
◎平成25年4月1日 ~ 平成25年4月30日

()内は前月の件数

		新規	抹消	成約	当月末在庫	前月末在庫	前月比増減
物件	土地	3,788 (4,296)	3,544 (3,713)	517 (595)	15,361	15,634	-273
	一戸建	7,907 (8,947)	7,247 (7,379)	1,315 (1,453)	19,739	20,394	-655
	マンション	5,373 (5,992)	4,443 (4,669)	1,567 (1,762)	11,372	12,009	-637
	住宅以外の建物(全部)	636 (736)	682 (643)	63 (63)	2,762	2,871	-109
	住宅以外の建物(一部)	107 (124)	124 (131)	9 (12)	466	492	-26
	小計	17,811 (20,095)	16,040 (16,535)	3,471 (3,885)	49,700	51,400	-1,700
物件	土地	179 (165)	146 (133)	18 (19)	989	974	15
	一戸建	2,591 (2,911)	2,198 (2,357)	387 (492)	5,680	5,674	6
	マンション	26,928 (30,693)	21,015 (23,946)	5,280 (7,792)	52,427	51,794	633
	住宅以外の建物(全部)	1,052 (1,092)	1,019 (835)	180 (164)	5,220	5,367	-147
	住宅以外の建物(一部)	3,825 (3,889)	3,548 (3,343)	457 (495)	18,608	18,788	-180
	小計	34,575 (38,750)	27,926 (30,614)	6,322 (8,962)	82,924	82,597	327
合計		52,386 (58,845)	43,966 (47,149)	9,793 (12,847)	132,624	133,997	-1,373

表② 物件登録数

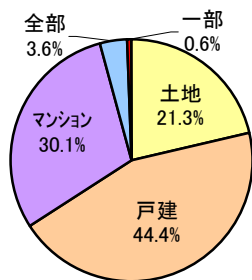
	H24/4月	5月	6月	7月	8月	9月	10月	11月	12月	H25/1月	2月	3月	4月
在庫	132,709	133,389	134,155	134,176	133,671	135,725	136,427	136,812	131,920	136,051	135,148	133,997	132,624
新規	50,245	48,977	49,981	51,132	46,224	52,641	53,643	50,286	42,531	55,850	51,998	58,845	52,386
成約	8,847	7,408	8,558	9,100	7,286	8,997	8,728	8,224	7,837	7,513	10,652	12,847	9,793



表③ 物件種別新規登録比率 (4月末現在)

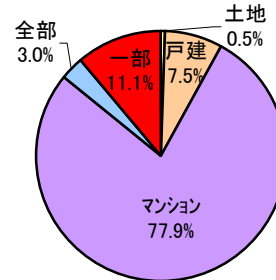
物件種別	売 物 件				
	土地	戸建	マンション	住宅以外	
				全部	一部
%	21.3	44.4	30.1	3.6	0.6

物件種別新規登録比率(売物件)



物件種別	賃 貸 物 件				
	土地	戸建	マンション	住宅以外	
				全部	一部
%	0.5	7.5	77.9	3.0	11.1

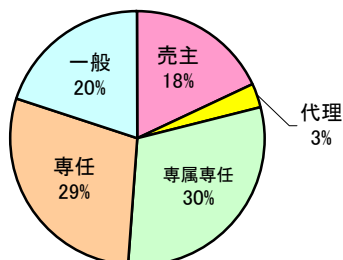
物件種別新規登録比率(賃貸物件)



表④ 取引態様別新規登録比率 (4月末現在)

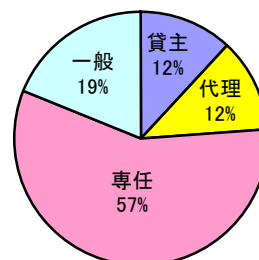
取引態様	売 物 件				
	売主	代理	専属専任	専任	一般
%	18	3	30	29	20

取引態様別登録比率(売物件)



取引態様	賃 貸 物 件			
	貸主	代理	専任	一般
%	12	12	57	19

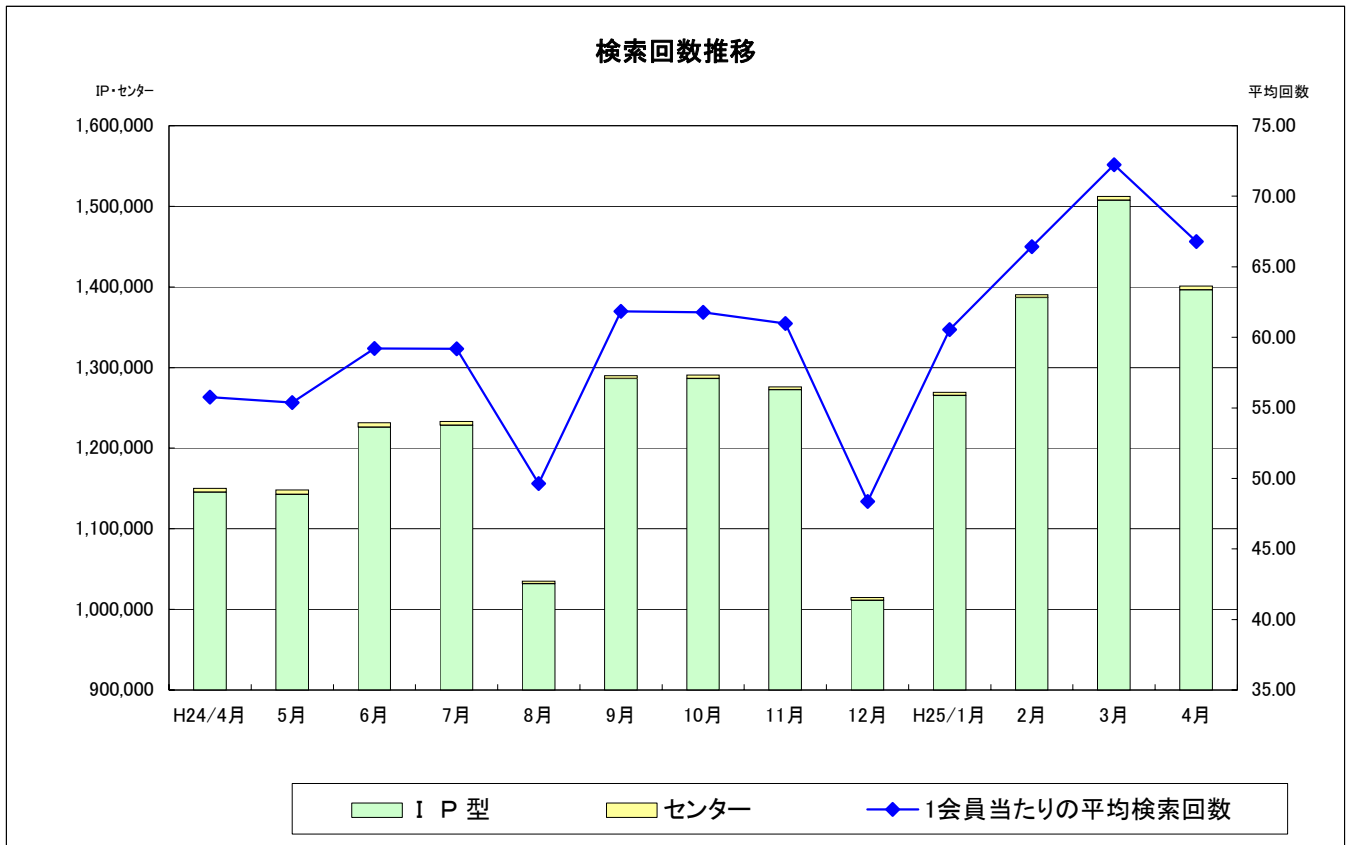
取引態様別登録比率(賃貸物件)



表⑤ 検索状況

月	端末	売物件 検索	賃貸物件 検索	売成約 事例検索	会員情報 検索	賃貸成約 事例検索	会員からの 検索<A>	センターから の検索	合計 <A+B>
H24 4月	IP型	596,100	464,158	72,020	3,774	9,239	<u>1,145,291</u>	4,869	<u>1,150,160</u>
H24 11月	IP型	661,962	512,612	82,187	4,570	10,963	<u>1,272,294</u>	3,894	<u>1,276,188</u>
12月	IP型	516,679	414,462	64,509	6,674	9,044	<u>1,011,368</u>	3,376	<u>1,014,744</u>
H25 1月	IP型	615,747	557,172	78,308	3,746	10,490	<u>1,265,463</u>	3,764	<u>1,269,227</u>
2月	IP型	682,731	606,383	81,474	4,154	11,965	<u>1,386,707</u>	3,770	<u>1,390,477</u>
3月	IP型	754,829	644,978	91,453	3,432	12,826	<u>1,507,518</u>	4,563	<u>1,512,081</u>
4月	IP型	724,077	565,656	88,938	4,872	12,924	<u>1,396,467</u>	4,786	<u>1,401,253</u>

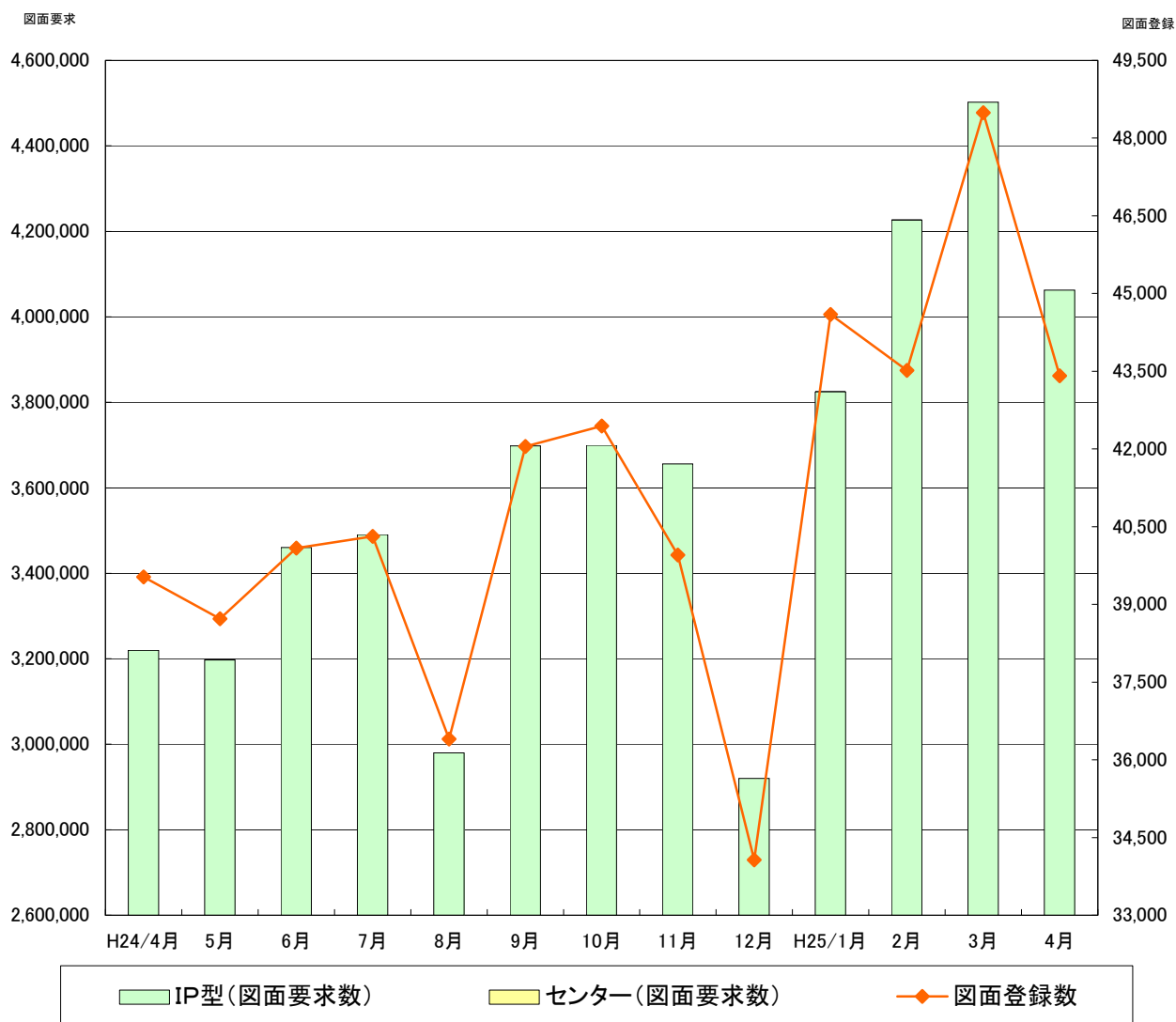
* 1会員当たりの平均検索回数：66.8回/月



表⑥ 図面登録等の状況

月	図面登録数	マッチング登録 (在庫)	図面要求件数		
			IP型	センター	合計
H24/4月	39,531	12,262	3,219,663	152	3,219,815
H24/11月	39,955	12,410	3,655,591	28	3,655,619
12月	34,065	12,049	2,920,160	83	2,920,243
H25/1月	44,595	12,287	3,825,034	98	3,825,132
2月	43,519	12,738	4,226,747	94	4,226,841
3月	48,490	12,689	4,501,926	185	4,502,111
4月	43,409	12,896	4,062,404	42	4,062,446

図面登録数等推移



表⑦ 全国流通機構登録状況一覧表

(H25年3月末現在)

地域	月間新規登録数	在庫物件数
近畿圏計	59,229 <u>12.9%</u>	134,820 <u>15.5%</u>
東日本計	257,402 <u>55.8%</u>	593,653 <u>68.3%</u>
北海道	3,505	13,182
東北	4,084	17,464
関東甲信越	8,102	38,151
首都圏	241,711	524,856
中部圏計	17,353 3.8%	55,936 6.4%
西日本計	126,887 27.5%	85,064 9.8%
中国	16,031	15,200
四国	6,071	7,856
九州	104,785	62,008
全国総計	460,871	869,473

*1会員当たりの月間新規登録物件数

近畿圏不動産流通機構 2.58件(会員数22,941)

表⑧ 近畿圏・東日本不動産流通機構の会員数及び検索回数

(H25年3月末現在)

会員種別	近畿圏		東日本	
	会員数	検索回数※	会員数	検索回数※
IP型(IPF型含む)	20,872	1,507,518	64,971	9,640,366
F型	2,069	—		—
合計	22,941	1,507,518	64,971	9,640,366

※検索回数は、「物件検索」・「成約事例検索」・「会員情報検索」の合計

《お知らせ》

◎「Internet Explorer10(以下、IE10)」で近畿レイズをご利用の場合、IE10の仕様により、一部の画面でレイアウトの崩れや動作の不具合が発生することが確認されています。これらの不具合を回避するため、IE10で近畿レイズをご利用の場合は、必ず、ブラウザの「互換表示」設定を有効にしてください。詳細は当機構ホームページをご確認ください。

◎5月31日(金)は、定例のシステムメンテナンス日です。IP型システムの検索系機能(全国データベースを含む)のみご利用いただけます。



公益社団法人 近畿圏不動産流通機構

〒540-0036 大阪市中央区船越町2-2-1
(TEL)06-6943-5913 (FAX)06-6945-0032