

成約報告数(売) 10ヶ月連続で前年同月を上回る

成約報告数(賃貸)は20ヶ月連続で前年同月を上回る

【 新規登録物件・在庫物件等概要 】

4月の新規登録数は、売物件 17,429 件・賃貸物件 32,816 件で合計 50,245 件となり、前月比 8.7%減少した。

(平成 23 年 4 月の新規登録数 54,067 件、前年同月比 7.1%減少)

また、4 月末現在の在庫物件数は、売物件 50,463 件・賃貸物件 82,246 件で合計 132,709 件となり、前月比 0.2%減少した。

(平成 23 年 4 月の在庫物件数 130,703 件、前年同月比 1.5%増加)

【 成約報告概要 】

4月の成約報告数は、売物件 3,113 件・賃貸物件 5,734 件で合計 8,847 件となり、前月比 25.4%減少した。

(平成 23 年 4 月の成約報告数 8,109 件、前年同月比 9.1%増加)

月間新規登録に対する成約報告率は、売物件 17.9%・賃貸物件 17.5%、全体で 17.6% となった。

成約事例在庫数は、237,592 件となっている。

【 アクセス状況 】

4月の総検索回数は、1,150,160 回(1日平均 38,339 回)となり、前月比 10.3%減少した。

(平成 23 年 4 月の総検索回数 1,053,502 回、前年同月比 9.2%増加)

新規図面登録数は 35,079 件で、前月比 8.8%減少、前年同月比(平成 23 年 4 月の図面登録数は 37,420 件) 6.3%減少した。図面登録率は、新規登録物件の 69.8%となった。

図面要求件数は、1 会員(IP 型)当たり 156.8 回となっている。

マッチング登録件数は、12,262 件となった。

【 全国流通機構・登録状況等 】

平成 24 年 3 月の全国流通機構の状況は、近畿圏と東日本で、新規登録の約 7 割、在庫物件数の約 8 割を占め、近畿圏の 1 会員当りの月間新規登録数は 2.40 件となっている。

表 物件登録状況

平成24年4月1日 ~ 平成24年4月30日

()内は前月の件数

		新規	抹消	成約	当月末在庫	前月末在庫	前月比増減
物件	土地	3,743 (4,226)	3,505 (3,248)	462 (474)	15,267	15,491	-224
	一戸建	7,346 (8,343)	6,555 (6,775)	1,243 (1,392)	19,270	19,722	-452
	マンション	5,459 (6,018)	4,415 (4,478)	1,335 (1,523)	12,370	12,661	-291
	住宅以外の建物(全部)	762 (757)	720 (653)	61 (65)	3,055	3,074	-19
	住宅以外の建物(一部)	119 (138)	134 (117)	12 (3)	501	528	-27
	小計	17,429 (19,482)	15,329 (15,271)	3,113 (3,457)	50,463	51,476	-1,013
物件	土地	160 (178)	182 (134)	14 (16)	1,038	1,074	-36
	一戸建	2,547 (2,809)	2,226 (2,298)	372 (436)	5,433	5,484	-51
	マンション	25,460 (27,826)	19,767 (22,741)	4,758 (7,323)	51,083	50,148	935
	住宅以外の建物(全部)	1,074 (1,072)	901 (801)	137 (151)	5,397	5,361	36
	住宅以外の建物(一部)	3,575 (3,643)	3,267 (3,239)	453 (473)	19,295	19,440	-145
	小計	32,816 (35,528)	26,343 (29,213)	5,734 (8,399)	82,246	81,507	739
合計		50,245 (55,010)	41,672 (44,484)	8,847 (11,856)	132,709	132,983	-274

表 物件登録数

	H23/4月	5月	6月	7月	8月	9月	10月	11月	12月	H24/1月	2月	3月	4月
在庫	130,703	132,021	131,957	132,498	128,615	129,928	129,955	130,223	127,349	132,766	134,313	132,983	132,709
新規	54,067	52,982	50,174	53,125	45,980	50,221	49,732	45,830	40,240	52,747	54,089	55,010	50,245
成約	8,109	6,713	7,280	7,302	5,853	7,142	7,704	7,405	7,146	6,962	10,176	11,856	8,847

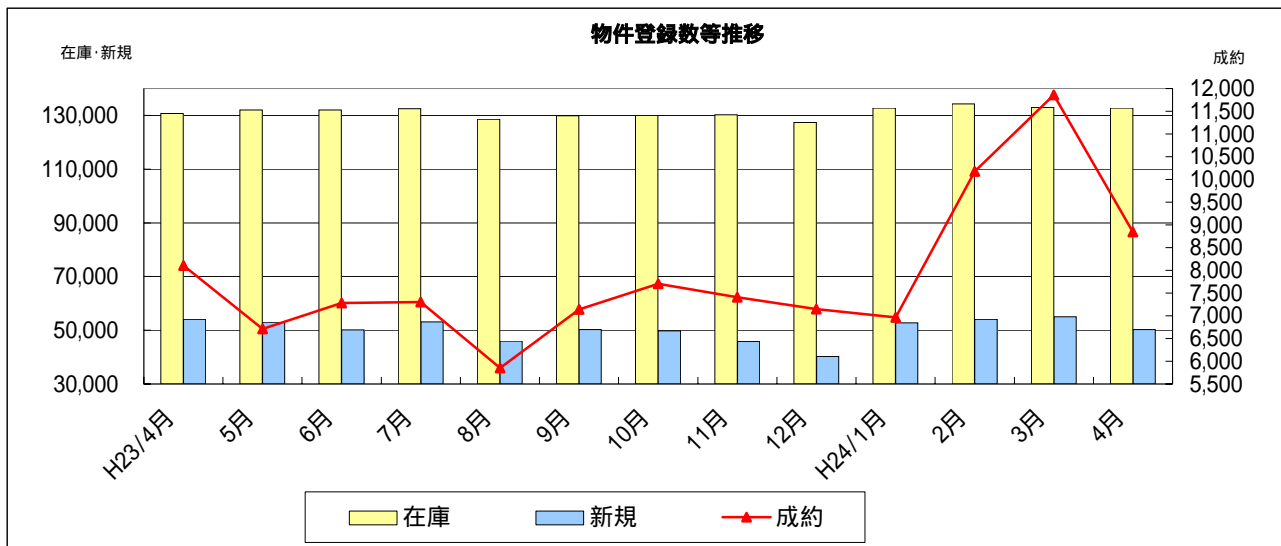
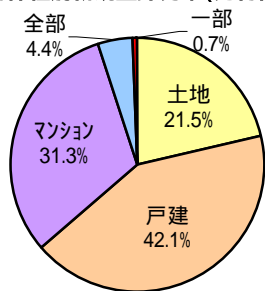


表 物件種別新規登録比率 (4月末現在)

物件種別	売 物 件				
	土地	戸建	マンション	住宅以外	
				全部	一部
%	21.5	42.1	31.3	4.4	0.7

物件種別	賃 貸 物 件				
	土地	戸建	マンション	住宅以外	
				全部	一部
%	0.5	7.7	77.6	3.3	10.9

物件種別新規登録比率(売物件)



物件種別新規登録比率(賃貸物件)

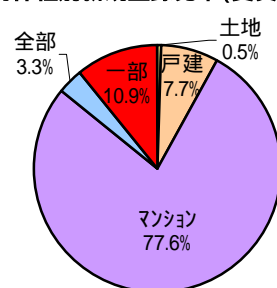
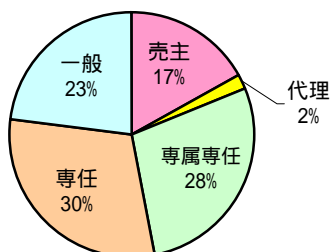


表 取引態様別新規登録比率 (4月末現在)

取引態様	売 物 件				
	売主	代理	専属専任	専任	一般
%	17	2	28	30	23

取引態様	賃 貸 物 件			
	貸主	代理	専任	一般
%	13	11	57	19

取引態様別登録比率(売物件)



取引態様別登録比率(賃貸物件)

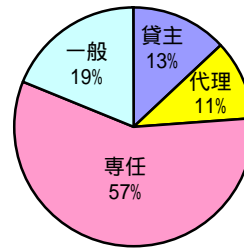


表 検索状況

月	端末	売物件 検索	賃貸物件 検索	売成約 事例検索	会員情報 検索	賃貸成約 事例検索	会員からの 検索<A>	センターから の検索	合計 <A + B>
H23 4月	計	557,968	415,781	65,677	4,680	6,745	1,050,851	2,651	1,053,502
	IP型	557,279	415,524	65,640	4,679	6,744	1,049,866		
	F型	689	257	37	1	1	985		

H23 11月	IP型	605,541	433,031	70,797	4,675	8,872	1,122,916	5,633	1,128,549
12月	IP型	446,160	342,657	55,070	5,433	8,034	857,354	4,459	861,813
H24 1月	IP型	537,366	474,413	67,779	4,545	8,854	1,092,957	4,426	1,097,383
2月	IP型	581,920	529,968	71,479	4,480	9,718	1,197,565	4,492	1,202,057
3月	IP型	638,233	548,452	76,797	3,973	10,436	1,277,891	4,887	1,282,778
4月	IP型	596,100	464,158	72,020	3,774	9,239	1,145,291	4,869	1,150,160

* 1会員当たりの平均検索回数：49.7回/月

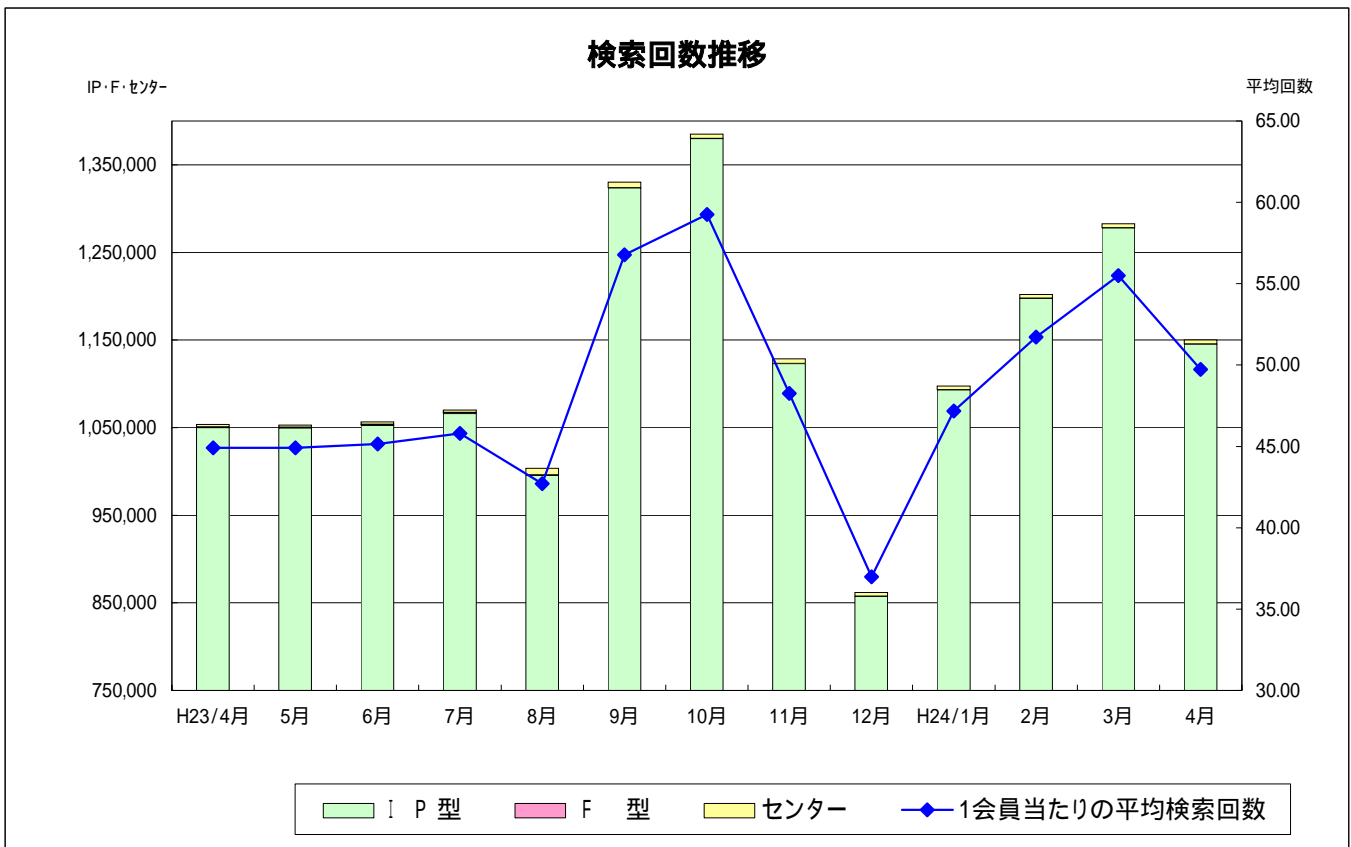


表 図面登録等の状況

月	図面登録数	マッチング登録 (在庫)	図面要求件数			
			I P 型	F 型	センター	合計
H23/4月	37,420	7,418	2,594,239	1,709	304	2,596,252

H23/11月	31,203	12,341	2,744,333		101	2,744,434
12月	27,151	12,445	2,274,338		75	2,274,413
H24/1月	35,160	13,208	3,112,251		133	3,112,384
2月	37,170	12,779	3,420,908		122	3,421,030
3月	38,463	12,192	3,548,336		125	3,548,461
4月	35,079	12,262	3,219,663		152	3,219,815

図面登録数等推移

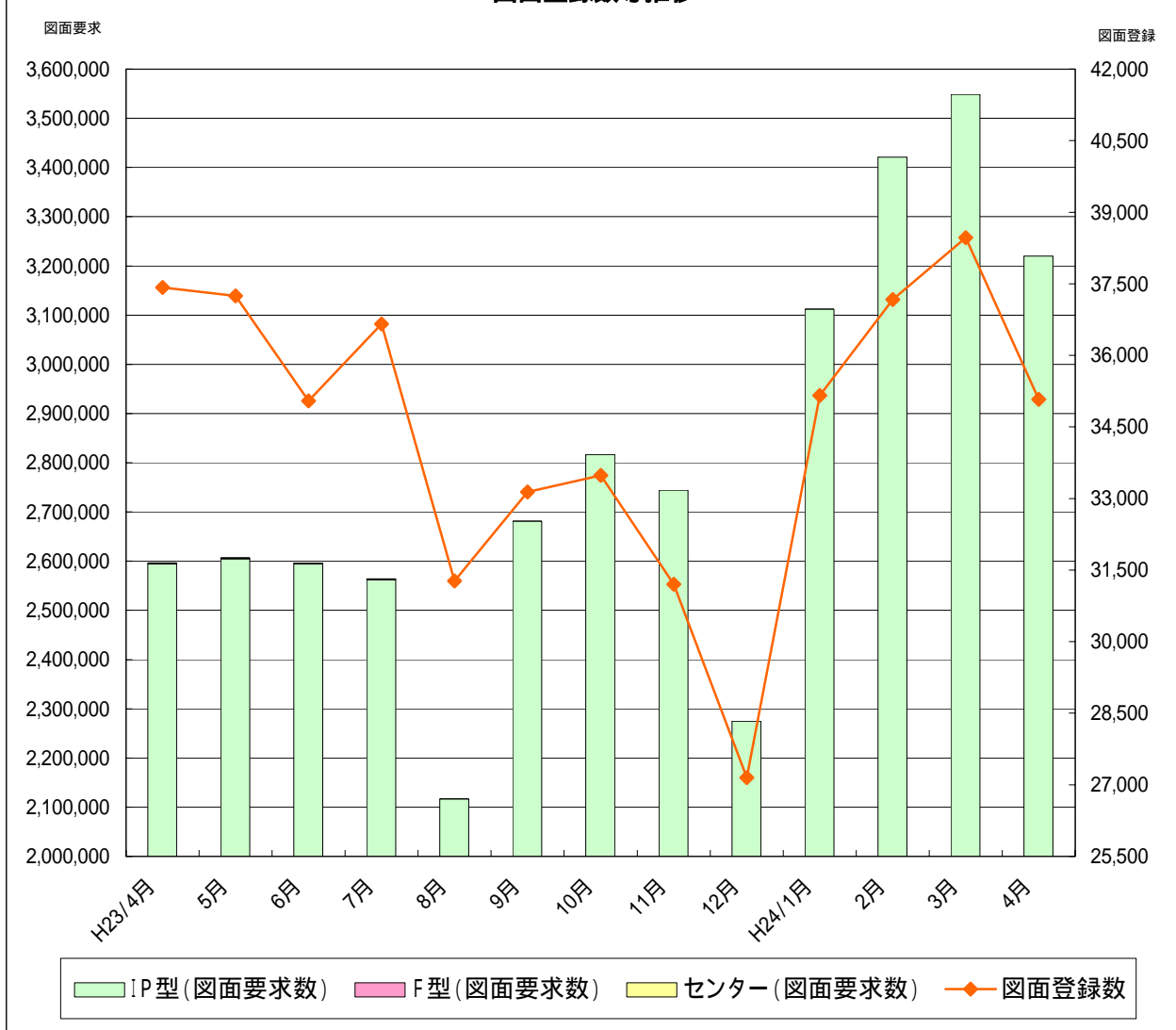


表 全国流通機構登録状況一覧表

(H24年3月末現在)

地域	月間新規登録数		在庫物件数	
近畿圏計	55,316	12.3%	133,730	15.1%
東日本計	259,004	57.6%	598,575	67.6%
北海道	3,708		13,501	
東北	4,523		18,988	
関東甲信越	9,233		39,002	
首都圏	241,540		527,084	
中部圏計	17,284	3.8%	55,590	6.3%
西日本計	118,103	26.3%	97,355	11.0%
中国	14,961		15,069	
四国	6,419		8,130	
九州	96,723		74,156	
全国総計	449,707		885,250	

* 1会員当たりの月間新規登録物件数

近畿圏不動産流通機構 2.40件(会員数23,023)

表 近畿圏・東日本不動産流通機構の会員数及び検索回数

(H24年3月末現在)

会員種別	近畿圏		東日本	
	会員数	検索回数	会員数	検索回数
IP型(IPF型含む)	20,493	1,277,891	64,381	8,950,333
F型	2,530	-	562	-
合計	23,023	1,277,891	64,943	8,950,333

(お知らせ)

【IP型システム利用マニュアル】を当機構ホームページに掲載(PDF形式)しております。IP型システムの動作環境や操作方法等を項目ごとに掲載しておりますので是非ご利用下さい。また、IP型システムに関してよくあるご質問とその解決方法等を当機構ホームページの【IP型システムFAQ(よくある質問)】に掲載しておりますので、こちらもご利用下さい。

【季刊市況レポート】を更新しました。詳細は、当機構ホームページ「新着情報」にてご確認ください。

南海電鉄南海本線「和歌山大学前」駅の開業に伴い、平成24年4月1日に駅コードを追加しました。詳細は、当機構ホームページにてご確認ください。(ご確認頂くには、IDとパスワードの入力が必要です。)

5月31日(木)は、定例のシステムメンテナンス日です。IP型システムの検索系機能(全国データベースを含む)のみご利用いただけます。



社団法人 **近畿圏不動産流通機構**
総財委員会

〒540-0036 大阪市中央区船越町2-2-1
(大阪府不動産会館2階)
TEL 06-6943-5913
FAX 06-6945-0032