

## 月間成約報告数、過去最高を記録

月間総検索回数は 100 万回を突破

### 【 新規登録物件・在庫物件等概要 】

3月の新規登録数は、売物件 17,772 件・賃貸物件 41,392 件で合計 59,164 件となり、前月比 10.5%増加した。

(平成 21 年 3 月の新規登録数 61,519 件、前年同月比 3.8%減少)

また、3 月末現在の在庫物件数は、売物件 45,724 件・賃貸物件 82,434 件で合計 128,158 件となり、前月比 0.8%減少した。

(平成 21 年 3 月の在庫物件数 124,602 件、前年同月比 2.9%増加)

### 【 成約報告概要 】

3月の成約報告数は、売物件 3,086 件・賃貸物件 6,117 件で合計 9,203 件となり、前月比 19.7%増加した。

(平成 21 年 3 月の成約報告数 8,179 件、前年同月比 12.5%増加)

月間新規登録に対する成約報告率は、売物件 17.4%・賃貸物件 14.8%、全体で 15.6% となった。

成約事例在庫数は、152,607 件となっている。

### 【 アクセス状況 】

3月の総検索回数は、1,062,107 回(1日平均 34,262 回)となり、前月比 6.9%増加した。

(平成 21 年 3 月の総検索回数 958,494 回、前年同月比 10.8%増加)

新規図面登録数は 39,958 件で、前月比 15.3%増加、前年同月比(平成 21 年 3 月の図面登録数は 33,837 件)18.1%増加した。図面登録率は、新規登録物件の 67.5%となった。

図面要求件数は、1社当り IP 型 117.1 回・F 型 0.9 回となっている。

マッチング登録件数は、7,606 件となった。

### 【 全国流通機構・登録状況等 】

平成 22 年 2 月の全国流通機構の状況は、近畿圏と東日本で、新規登録の約 6 割、在庫物件数の約 8 割を占め、近畿圏の 1 社当りの月間新規登録数は、2.27 件となっている。

表 物件登録状況

平成22年3月1日 ~ 平成22年3月31日

( )内は前月の件数

		新規	抹消	成約	当月末在庫	前月末在庫	前月比増減
売 物 件	土地	4,041 (3,908)	3,795 (3,290)	422 (308)	14,459	14,635	-176
	一戸建	7,543 (7,107)	6,589 (6,030)	1,205 (1,010)	17,059	17,310	-251
	マンション	5,161 (4,883)	3,918 (3,566)	1,400 (1,239)	10,503	10,660	-157
	住宅以外の 建物(全部)	903 (779)	890 (761)	49 (50)	3,182	3,218	-36
	住宅以外の 建物(一部)	124 (128)	123 (126)	10 (4)	521	530	-9
	小計	17,772 (16,805)	15,315 (13,773)	3,086 (2,611)	45,724	46,353	-629
賃 貸 物 件	居住用	35,740 (31,366)	30,695 (26,116)	5,609 (4,600)	56,767	57,331	-564
	事業用	5,652 (5,373)	4,983 (4,336)	508 (477)	25,667	25,506	161
	小計	41,392 (36,739)	35,678 (30,452)	6,117 (5,077)	82,434	82,837	-403
合計		59,164 (53,544)	50,993 (44,225)	9,203 (7,688)	128,158	129,190	-1,032

表 物件登録数

	H21/3月	4月	5月	6月	7月	8月	9月	10月	11月	12月	H22/1月	2月	3月
在庫	124,602	124,302	126,123	125,772	126,349	124,457	125,791	127,004	127,102	123,059	127,559	129,190	128,158
新規	61,519	53,766	54,859	52,719	52,829	48,143	53,075	55,655	51,740	45,488	57,311	53,544	59,164
成約	8,179	6,506	5,963	6,497	6,186	5,430	6,542	6,365	6,279	5,860	5,538	7,688	9,203

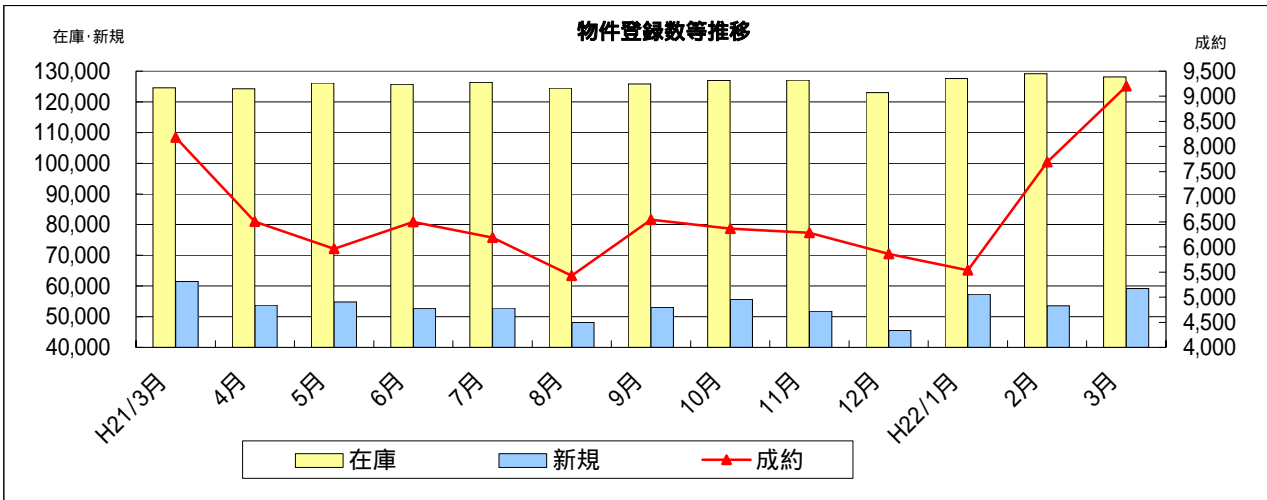


表 物件種別登録比率

(3月末現在)

物件種別	売物件					賃貸物件	
	土地	戸建	マンション	住宅以外		居住用	事業用
				全部	一部		
%	6.8	12.7	8.7	1.5	0.2	60.4	9.6

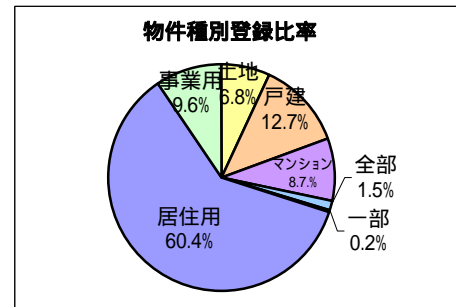


表 取引態様別登録比率

(3月末現在)

取引態様	売物件				
	売主	代理	専属専任	専任	一般
%	17	2	26	32	23

賃貸物件		
貸主	代理	媒介
10	10	80

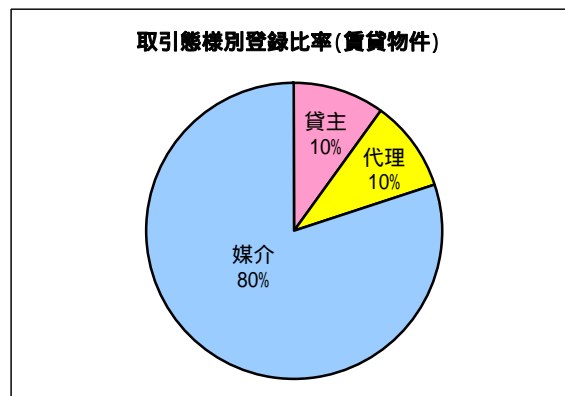
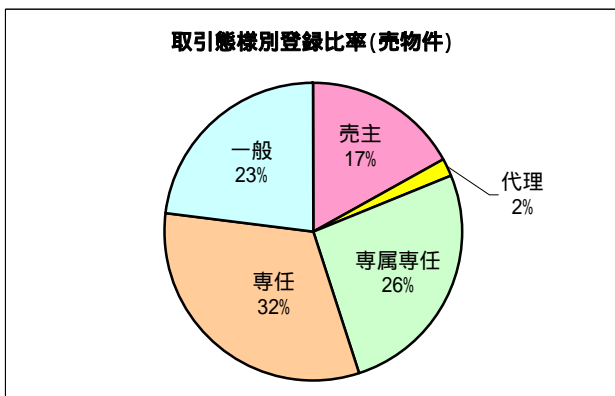


表 検索状況

月	端 末	売物件 検 索	賃貸物件 検 索	売成約 事例検索	会員情報 検 索	賃貸成約 事例検索	会員からの 検 索<A>	センターから の検 索<B>	合 計 <A + B>
H21	計	522,565	363,467	55,856	7,547	5,957	955,392	3,102	958,494
3月	IP 型	520,908	362,342	55,721	7,547	5,948	952,466		
	F 型	1,657	1,125	135	0	9	2,926		
H21	計	534,098	341,867	58,414	6,068	6,015	946,462	2,924	949,386
10月	IP 型	532,634	341,214	58,318	6,067	6,012	944,245		
	F 型	1,464	653	96	1	3	2,217		
11月	計	526,210	331,472	57,210	6,295	5,276	926,463	2,473	928,936
	IP 型	525,093	330,762	57,135	6,295	5,273	924,558		
	F 型	1,117	710	75	0	3	1,905		
12月	計	418,554	278,817	48,233	5,137	5,385	756,126	2,335	758,461
	IP 型	417,640	278,313	48,150	5,134	5,383	754,620		
	F 型	914	504	83	3	2	1,506		
H22	計	477,154	353,847	53,468	5,270	5,273	895,012	2,734	897,746
	IP 型	476,230	353,222	53,395	5,270	5,265	893,382		
	F 型	924	625	73	0	8	1,630		
2月	計	526,358	394,193	57,831	6,274	5,851	990,507	2,738	993,245
	IP 型	525,334	393,550	57,759	6,274	5,840	988,757		
	F 型	1,024	643	72	0	11	1,750		
3月	計	569,369	413,886	62,092	7,181	6,515	1,059,043	3,064	1,062,107
	IP 型	568,250	413,204	62,013	7,181	6,500	1,057,148		
	F 型	1,119	682	79	0	15	1,895		

\* 1社当たりの平均検索回数 / 月45.0 回

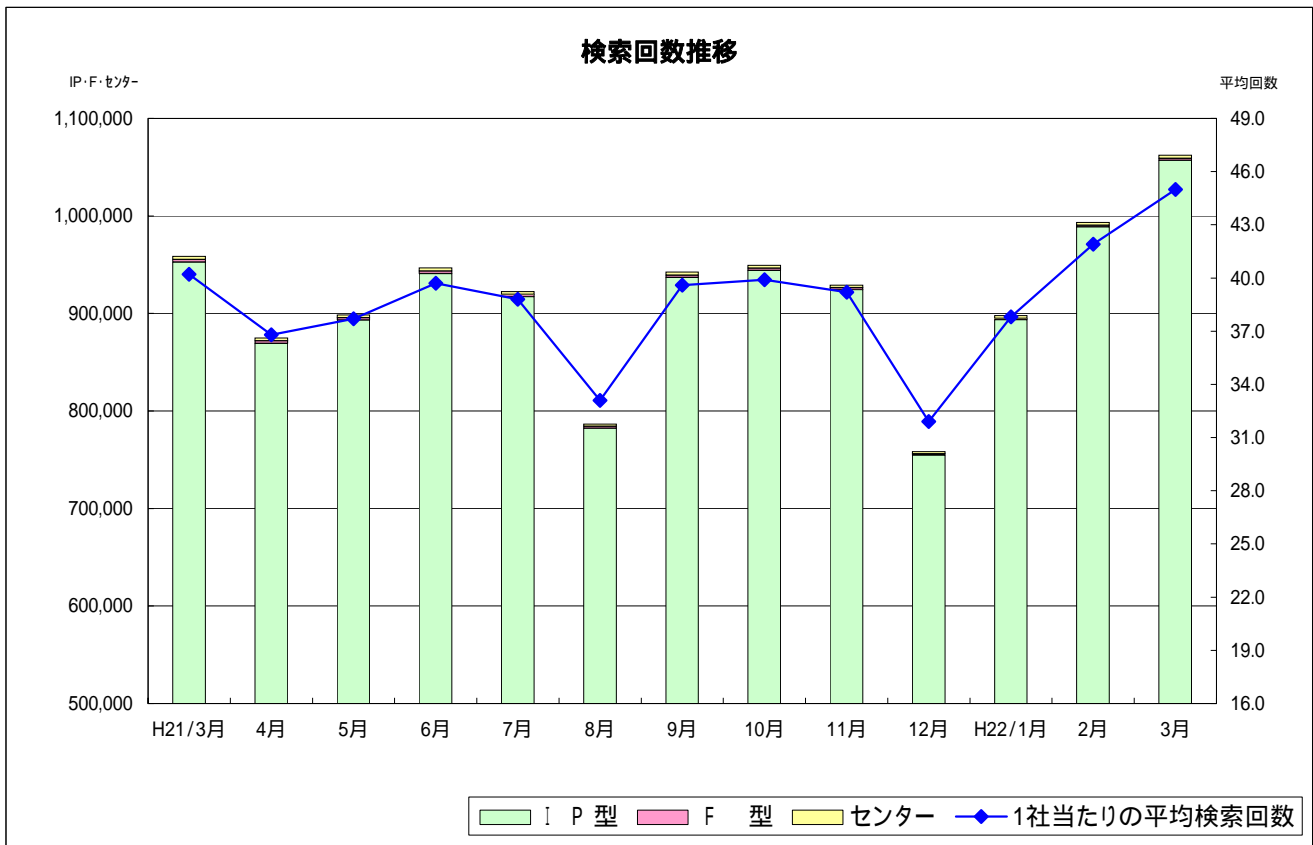


表 図面登録等の状況

月	図面登録数	マッチング登録 (在庫)	図面要求件数			
			I P 型	F 型	センター	合計
H21/10月	35,764	7,249	2,384,730	4,451	1,252	2,390,433
11月	33,417	7,212	2,268,958	3,563	908	2,273,429
12月	28,721	7,104	1,904,120	2,978	976	1,908,074
H22/1月	37,077	7,190	2,365,804	3,425	973	2,370,202
2月	34,643	7,539	2,709,115	3,380	919	2,713,414
3月	39,958	7,606	2,755,447	3,598	595	2,759,640

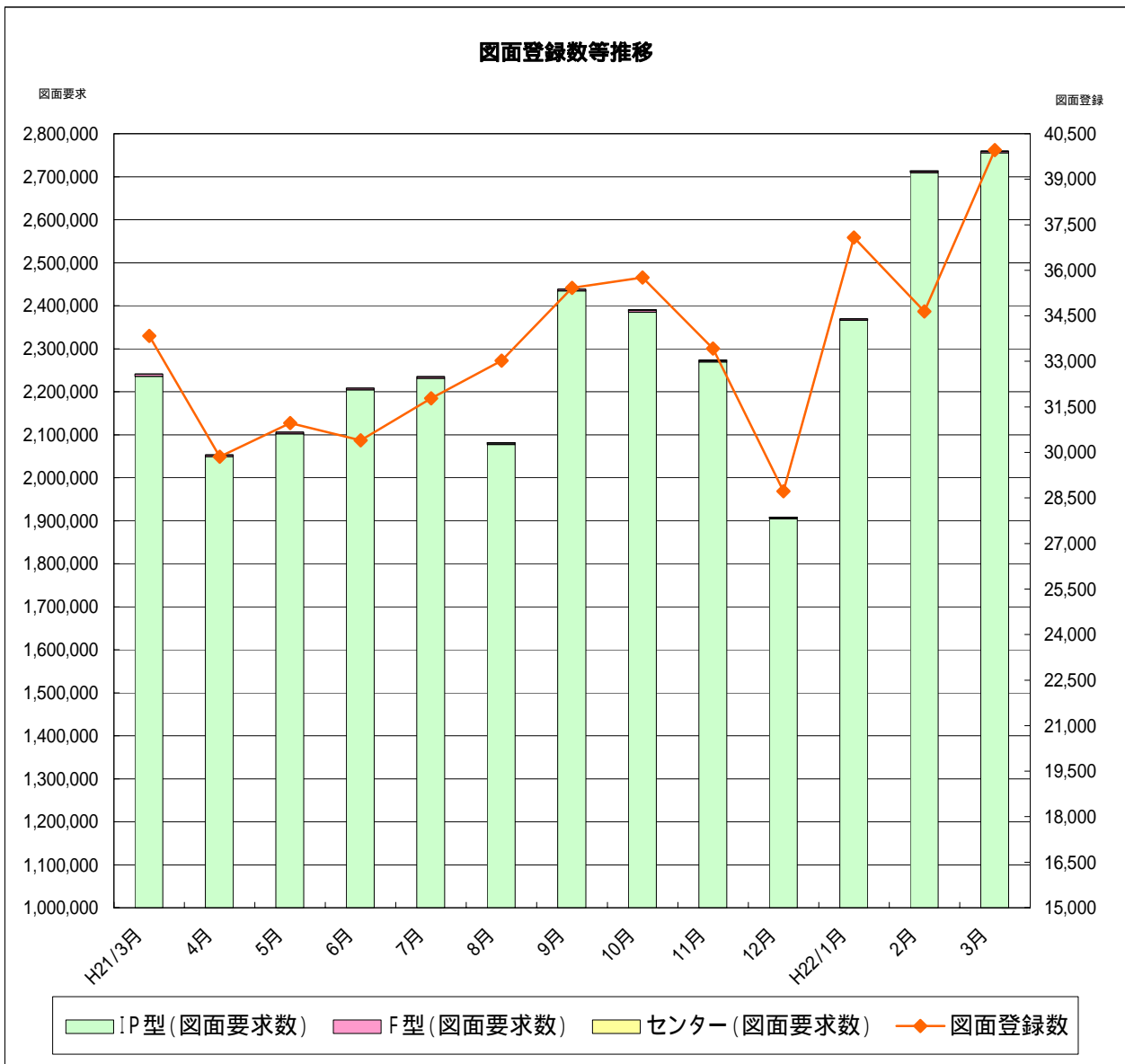


表 全国流通機構登録状況一覧表

( H22年2月末現在 )

地 域	月間新規登録数	在 庫 物 件 数
近畿圏計	53,544 <u>14.2%</u>	129,190 <u>16.0%</u>
東日本計	198,334 <u>52.7%</u>	543,236 <u>67.2%</u>
北海道	3,439	13,227
東 北	6,895	28,515
関東甲信越	9,067	37,445
首都圏	178,933	464,049
中部圏計	13,703 3.6%	48,041 5.9%
西日本計	110,988 29.5%	87,785 10.9%
中 国	13,647	13,855
四 国	5,439	6,635
九 州	91,902	67,295
全国総計	376,569	808,252

\* 1社当りの月間新規登録物件数

近畿圏不動産流通機構 2.27件(会員数23,632)

表 近畿圏・東日本不動産流通機構の会員数及び検索回数

( H22年2月末現在 )

会員種別	近畿圏		東日本	
	会員数	検索回数	会員数	検索回数
IP型(IPF型含む)	19,594	988,757	56,470	6,953,037
F 型	4,038	1,750	9,126	-
合 計	23,632	990,507	65,596	6,953,037

(お 知 ら せ )

会員各社を通じて不動産を売買された一般消費者を対象に『不動産流通市場に関する購入者・売却者アンケート調査』を実施しております。3月より順次会員各社へ調査票を郵送させていただきますので、調査対象となる一般消費者への配布にご協力をお願いします。詳細は当機構ホームページをご確認下さい。

近畿レイズは平成23年8月(予定)に新システムに移行し、F型システムの一部(マークシートによる入力等)を廃止する予定です。現在マークシートをご利用の方は、IP型システムのご利用をご検討下さい。詳細は当機構ホームページでお知らせいたします。

平成22年4月中(予定)に、IP型システム物件検索の「フリーワード検索」機能の仕様改善を実施いたします。詳細は当機構ホームページをご確認下さい。

平成22年4月30日(金)は、定例のシステムメンテナンス日です。IP型の一部機能と携帯サイト、および全国データベースのみご利用いただけます。



社団法人 **近畿圏不動産流通機構**  
総財委員会

〒540-0036 大阪市中央区船越町2-2-1  
(大阪府不動産会館2階)  
TEL 06-6943-5913  
FAX 06-6945-0032