

新規物件図面登録率 初の 30% 超え

検索回数過去最高 60 万件を越す

【 新規登録物件・在庫物件等概要 】

2 月の新規登録数は、売物件 14,550 件・賃貸物件 30,687 件で合計 45,237 件となり、前月比 9.9% 減少した。

(平成 17 年 2 月の新規登録数 43,323 件、前年同月比 4.4% 増加)

また、2 月末現在の在庫物件数は、売物件 32,860 件・賃貸物件 53,999 件で合計 86,859 件となり、前月比 0.3% 減少した。

(平成 17 年 2 月の在庫物件数 85,794 件、前年同月比 1.3% 増加)

【 成約報告概要 】

2 月の成約報告数は、売物件 2,319 件・賃貸物件 3,736 件で合計 6,055 件となり、前月比 42.3% 増加した。

(平成 17 年 2 月の成約報告数 5,761 件、前年同月比 5.1% 増加)

月間新規登録に対する成約報告率は、売物件 15.9%・賃貸物件 12.2%、全体で 13.4% となった。

成約事例在庫数は、126,886 件となっている。

【 アクセス状況 】

2 月の総検索回数は、607,626 (1 日平均 22,505 回) となり、前月比 10.6% 増加した。

(平成 17 年 2 月の総検索回数 519,122、前年同月比 17.0% 増加)

新規図面登録数は 14,427 件で、前月比 0.5% 減少、前年同月比 (平成 17 年 2 月の図面登録数は 11,457 件) 25.9% 増加した。図面登録率は、新規登録物件の 32% となった。

図面要求件数は、1 社当り I P 型 49.79 回・F 型 0.97 回となっている。

マッチング登録件数は、7,047 件となった。

【 全国流通機構・登録状況等 】

1 月の全国流通機構の状況は、新規登録及び在庫物件数とも、近畿圏と東日本で約 8 割を占め、近畿圏の 1 社当りの月間新規登録数は、2.13 件となっている。

表 物件登録状況

平成18年2月1日 ~ 平成18年2月28日

()内は前月の件数

		新規	抹消	成約	当月末在庫	前月末在庫	前月比増減
売 物 件	土地	2,612 (2,827)	2,341 (2,463)	267 (223)	8,176	8,172	4
	一戸建	7,264 (7,250)	6,204 (5,971)	983 (763)	14,813	14,736	77
	マンション	3,891 (3,787)	2,725 (2,741)	1,023 (687)	7,553	7,410	143
	住宅以外の 建物(全部)	648 (683)	525 (609)	43 (32)	1,921	1,841	80
	住宅以外の 建物(一部)	135 (126)	86 (96)	3 (4)	397	351	46
	小計	14,550 (14,673)	11,881 (11,880)	2,319 (1,709)	32,860	32,510	350
賃 貸 物 件	居住用	26,231 (30,826)	23,817 (24,041)	3,392 (2,258)	38,114	39,092	-978
	事業用	4,456 (4,706)	3,840 (4,261)	344 (287)	15,885	15,613	272
	小計	30,687 (35,532)	27,657 (28,302)	3,736 (2,545)	53,999	54,705	-706
合計		45,237 (50,205)	39,538 (40,182)	6,055 (4,254)	86,859	87,215	-356

表 物件登録数

	H17/2月	3月	4月	5月	6月	7月	8月	9月	10月	11月	12月	H18/1月	2月
在庫	85,794	82,651	81,257	82,851	82,855	84,670	83,032	85,183	86,078	86,619	81,386	87,215	86,859
新規	43,323	52,516	46,330	47,274	44,368	48,353	42,650	46,094	47,154	44,642	36,553	50,205	45,237
成約	5,761	6,501	5,137	4,416	4,726	4,924	4,110	4,799	5,078	5,055	4,304	4,254	6,055

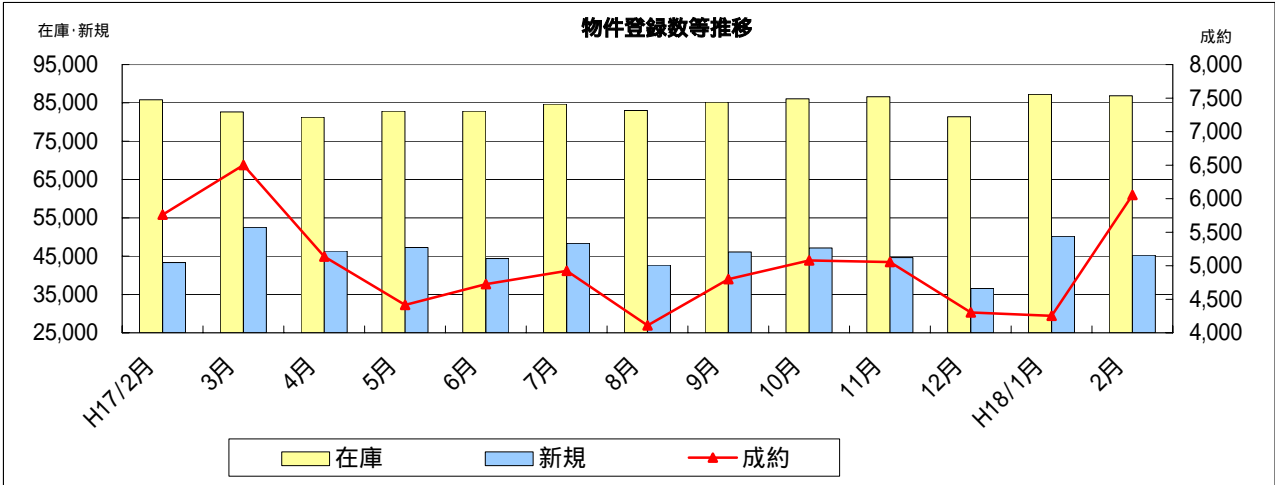


表 物件種別登録比率

(2月末現在)

物件種別	売物件					賃貸物件	
	土地	戸建	マンション	住宅以外		居住用	事業用
				全部	一部		
%	5.8	16.1	8.6	1.4	0.2	58.0	9.9

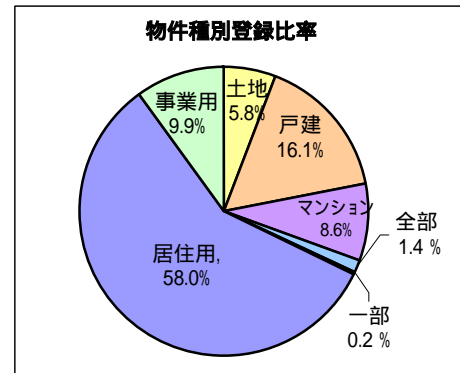


表 取引態様別登録比率

(2月末現在)

取引態様	売物件				
	売主	代理	専属専任	専任	一般
%	19	2	23	36	20

賃貸物件		
貸主	代理	媒介
9	10	81

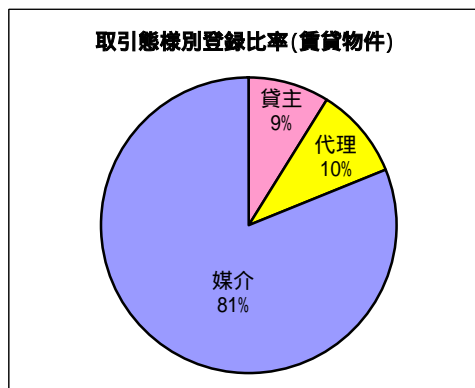
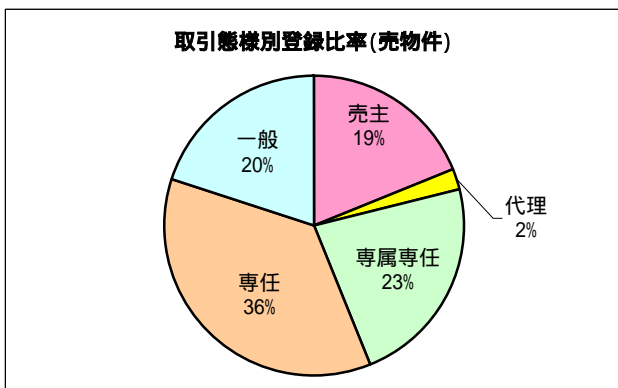


表 検索状況

月	端 末	売物件 検 索	賃貸物件 検 索	売成約 事例検索	会員情報 検 索	貸成約 事例検索	会員からの 検索<A>	セターから の検索	合 計 <A + B>
H17	計	291,357	175,862	39,021	4,164	4,509	514,913	4,209	519,122
2月	IP型	286,621	171,728	38,149	4,159	4,380	505,037		
	F型	4,736	4,134	872	5	129	9,876		

H17	計	320,029	180,557	42,100	4,522	4,894	552,102	3,862	555,964
9月	IP型	316,023	177,767	41,325	4,513	4,818	544,446		
	F型	4,006	2,790	775	9	76	7,656		
10月	計	342,031	180,448	44,432	4,725	4,435	576,071	3,396	579,467
	IP型	337,913	177,356	43,683	4,721	4,371	568,044		
	F型	4,118	3,092	749	4	64	8,027		
11月	計	331,122	175,812	43,397	6,647	5,054	562,032	4,462	566,494
	IP型	327,406	173,079	42,669	6,646	4,944	554,744		
	F型	3,716	2,733	728	1	110	7,288		
12月	計	254,251	142,812	34,256	4,783	4,429	440,531	2,681	443,212
	IP型	251,646	140,721	33,694	4,782	4,335	435,178		
	F型	2,605	2,091	562	1	94	5,353		
H18	計	306,037	189,650	41,418	4,825	4,717	546,647	2,906	549,553
1月	IP型	302,770	186,701	40,835	4,823	4,643	539,772		
	F型	3,267	2,949	583	2	74	6,875		
2月	計	336,453	213,954	43,250	5,460	5,152	604,269	3,357	607,626
	IP型	333,044	210,926	42,692	5,457	5,085	597,204		
	F型	3,409	3,028	558	3	67	7,065		

* 1社当たりの平均検索回数 / 月 25.7回

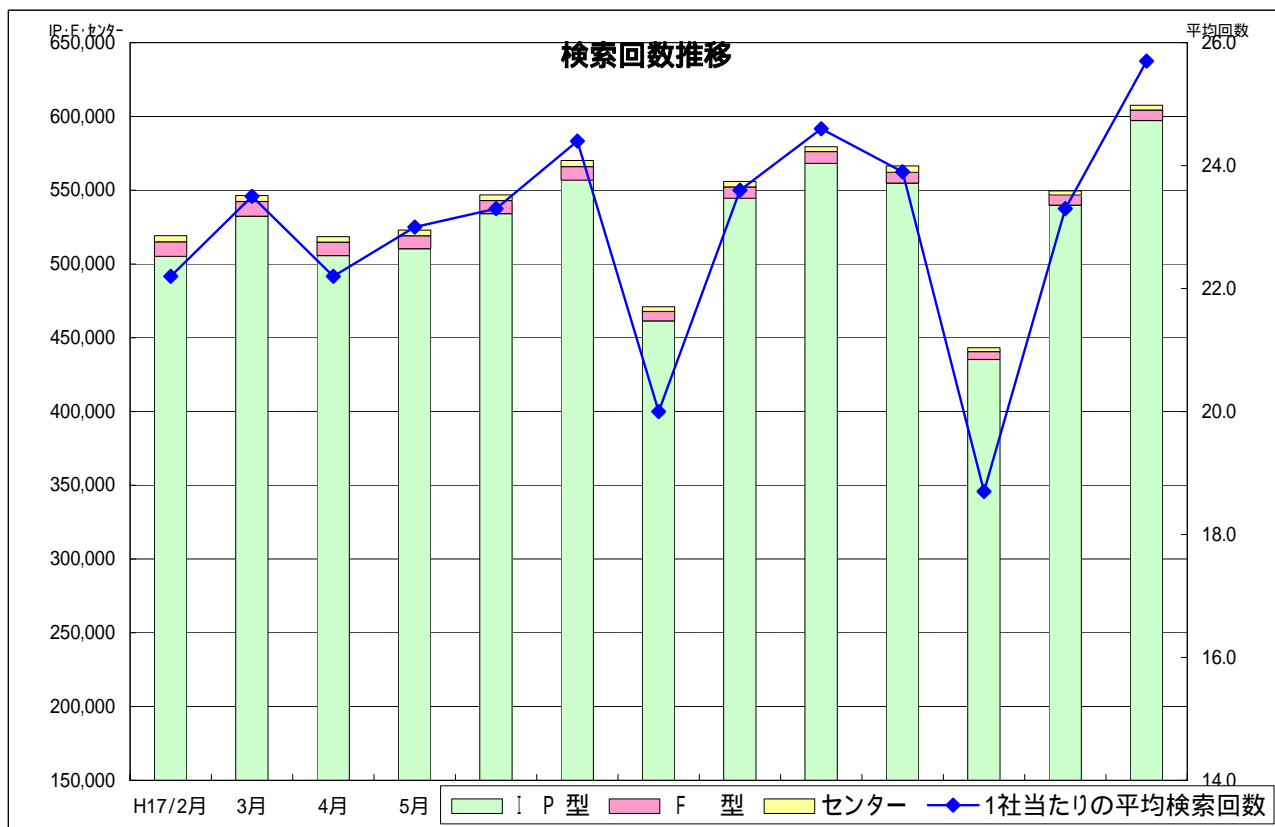


表 図面登録等の状況

月	図面登録数	マッチング登録 (在庫)	図面要求件数			
			I P 型	F 型	センタ-	合計
H17 9月	12,755	6,922	620,734	7,153	1,451	629,338
10月	13,154	6,843	668,030	7,326	1,491	676,847
11月	12,068	6,758	640,213	7,061	1,743	649,017
12月	10,444	6,519	513,677	4,873	1,259	519,809
H18 1月	14,501	6,735	668,597	5,657	1,376	675,630
2月	14,427	7,047	794,430	7,327	1,940	803,697

図面登録数等推移

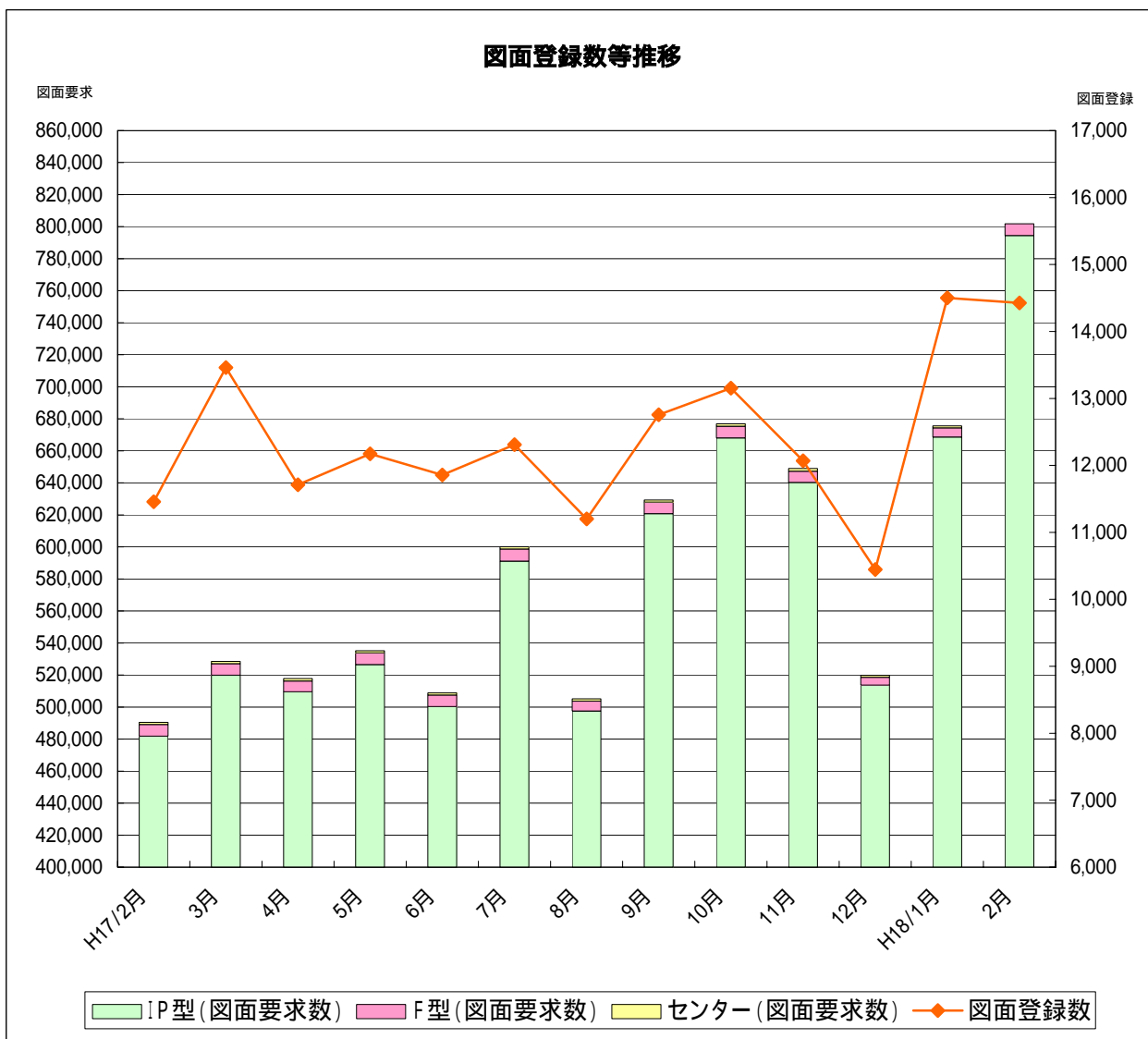


表 全国流通機構登録状況一覧表

(H18年1月末現在)

地 域	月間新規登録数	在 庫 物 件 数
近畿圏計	50,205 <i>18.9%</i>	87,155 <i>17.1%</i>
東日本計	162,338 <i>61.0%</i>	355,927 <i>69.8%</i>
北海道	3,047	8,119
東 北	5,195	17,601
関東甲信越	7,097	25,691
首都圏	146,999	304,516
中部圏計	12,624 4.7%	25,452 5.0%
西日本計	41,108 15.4%	41,716 8.2%
中 国	3,898	6,035
四 国	2,581	3,296
九 州	34,629	32,385
全国総計	266,275	510,250

* 東日本流通機構の登録有効期間は賃貸居住用の1ヶ月間を除き、無期限

* 1社当りの月間新規登録物件数

近畿圏不動産流通機構 2.13件(会員数23,561)

表 近畿圏・東日本不動産流通機構の会員数及び検索回数

(H18年1月)

会 員 種 別	近 畿 圏		東 日 本	
	会 員 数	検 索 回 数	会 員 数	検 索 回 数
IP型(IPF型含む)	15,848	539,772	38,797	3,122,751
F 型	7,713	6,875	27,664	13,477
合 計	23,561	546,647	66,461	3,136,228

(お 知 ら せ)

平成18年3月の市町村合併に伴い、所在地コードの変更があります。また、日報商圈コードの統廃合を行います。詳細はホームページにてご確認下さい。

新線(近鉄けいはんな線)の開業に伴い、名称変更と駅の新設があります。詳細はホームページにてご確認下さい。

平成18年3月31日(金)は、システムメンテナンスのためオンラインを休止させていただきます。



社 団 法 人 **近 畿 圏 不 動 産 流 通 機 構**
 総 財 委 員 会

〒540-0036 大阪市中央区船越町2-2-1
 (大阪府不動産会館2階)
 TEL 06-6943-5913
 FAX 06-6945-0032