

所在地情報要求



所在地情報をパソコンの中にダウンロードします。

業務メニューの「所在地情報要求」をクリックします。



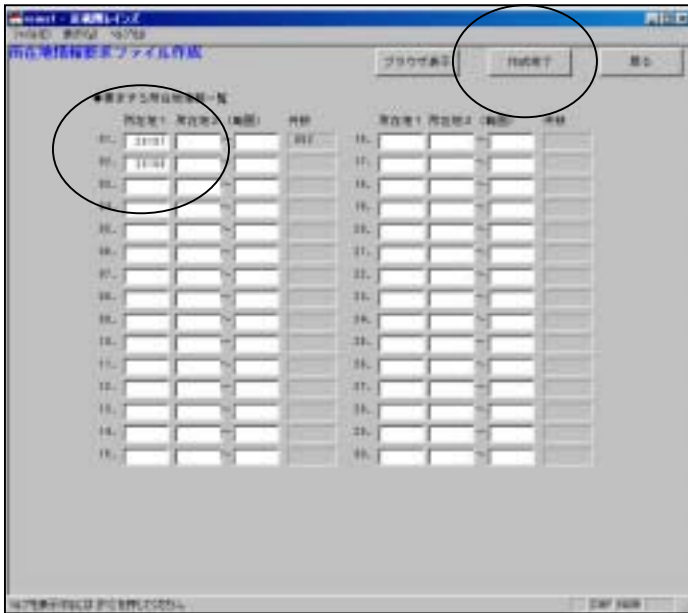
「所在地情報要求ファイル作成」画面になります。

「全国町・字ファイル」のコードブックを見ながら、要求する所在地のコードを入力します。

所在地1には、30件まで要求することができます。

所在地2には、800件まで要求することができます。

以前に要求した所在地を残し、追加要求する場合は現在のコードを消さずに追加して下さい。



ここでは、「兵庫県神戸市須磨区・垂水区」の所在地を例としてファイルを作成します。

「兵庫県神戸市須磨区」のコード
「28107」

「兵庫県神戸市垂水区」のコード
「28108」を所在地1の「01」
「02」の場所に入力します。

最後に、『作成完了』ボタンをクリックします。



左のメッセージが表示されたら、『OK』ボタンをクリックします。



ここからはレインズ・システムに接続し、所在地情報要求ファイルの内容をレインズに送ります

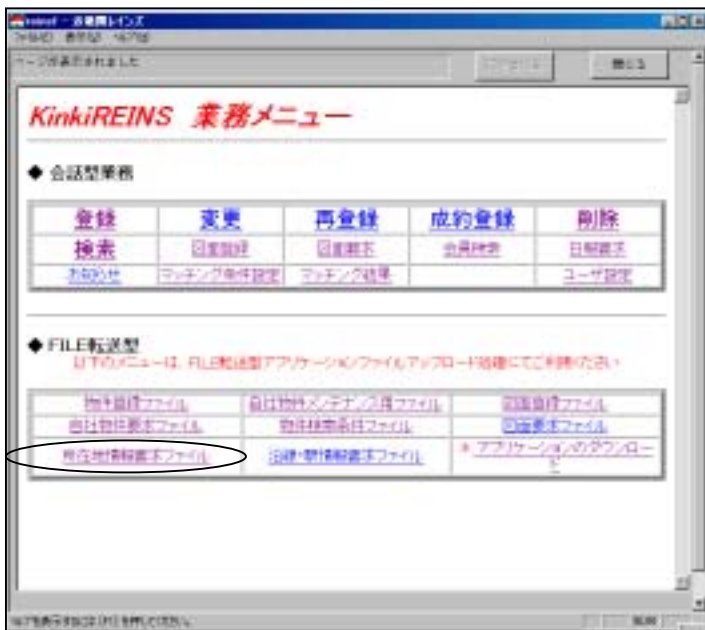
画面右上にある『ブラウザ表示』ボタンをクリックし、インターネット接続を行います
(ここから電話料金がかかります)



インターネット接続ができましたら左の画面が表示されます。ここで、レインズの会員番号とパスワードを入力し、『ログイン』ボタンをクリックします。

パスワード入力の際、アルファベットを使用するときは大文字・小文字にもお気をつけ下さい。

ここでは会員番号・パスワードの保存はできません。



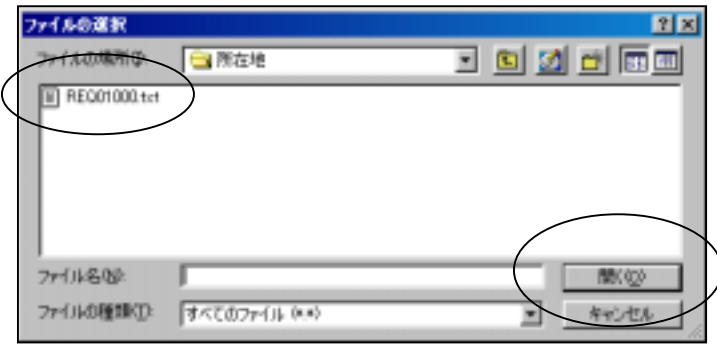
ログインが完了したら、業務メニューが表示されます。

FILE転送型業務メニューの中から「所在地情報要求ファイル」をクリックします。

FILE転送型アプリケーションでは、下半分の業務メニューのみ使用します。

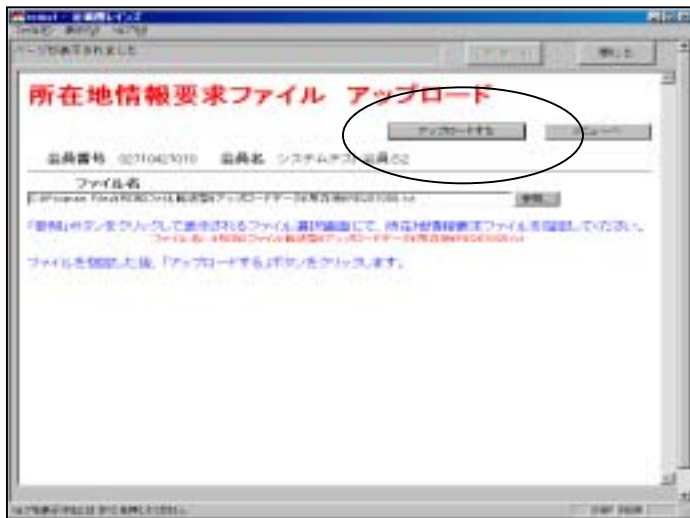


「所在地情報ファイル アップロード」画面で、『参照』ボタンをクリックします。

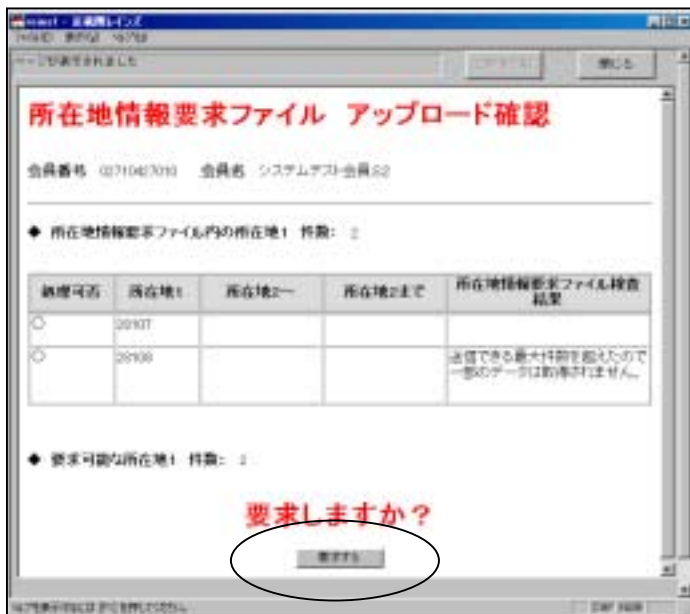


ファイルの場所が「所在地」になっていることを確認します。

「REQ01000.txt」を選んで、右下の『開く』ボタンをクリックします。



指定したファイルが「ファイル名」にはいていることを確認して、『アップロードする』ボタンをクリックします。

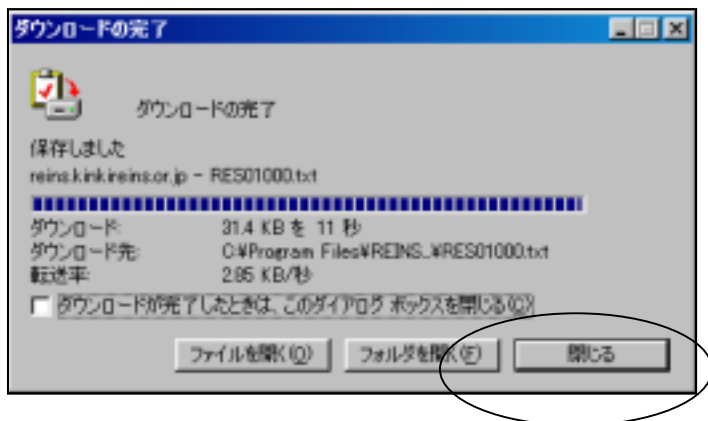


「所在地情報要求ファイル アップロード確認」画面になります。

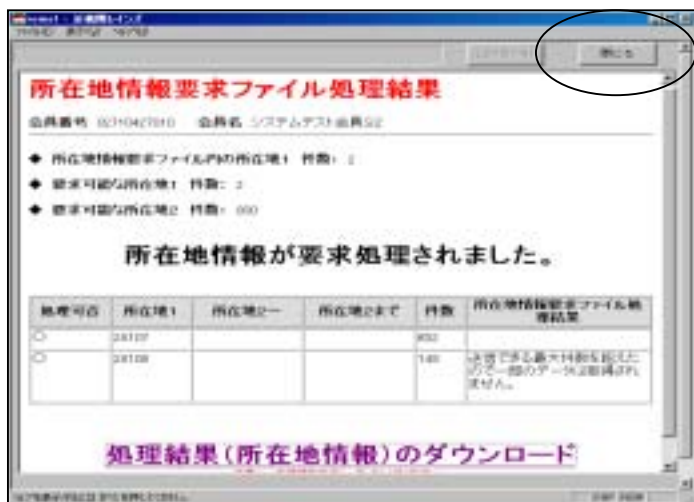
データを確認して、『要求する』ボタンをクリックします。

この時、「処理可否」は になっていますが、「送信できる可能件数を超えたので一部のデータは取得できません」と検査結果にでています。

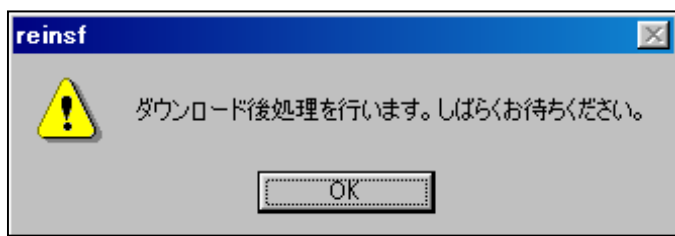
これは、所在地情報の処理可能件数の800件を超えた為です。



「ダウンロード完了」のダイアログボックスが表示されたら『閉じる』ボタンをクリックします。



ダウンロードが完了したら、『閉じる』ボタンをクリックします。



左のメッセージが表示されたら、『OK』ボタンをクリックし、インターネット接続を終了します。



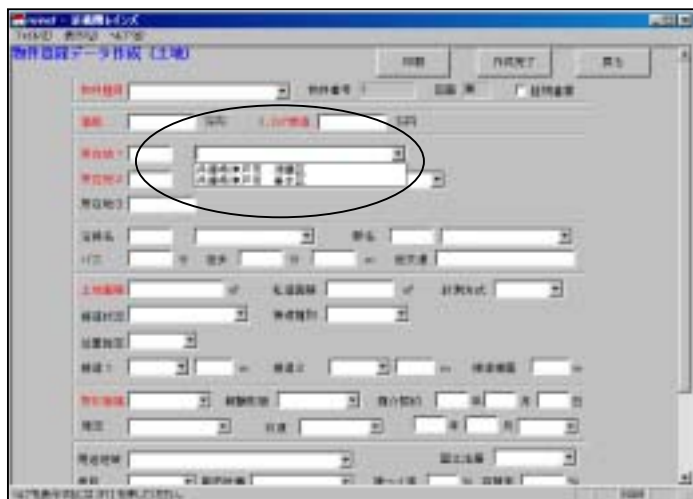
「所在地情報要求ファイル作成」画面に戻ってきます。


コードと件数を確認して下さい。この一覧に表示されている件数が、パソコン内に取りこまれた所在地です。

業務メニューに戻る時は、『戻る』ボタンで戻ります。

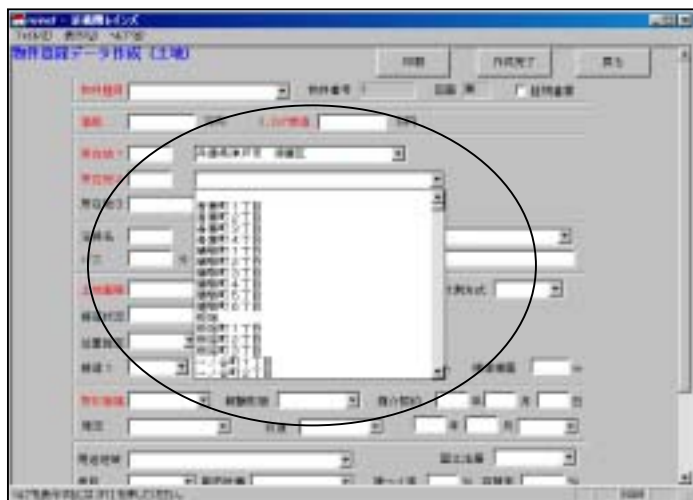
これで所在地情報要求が完了しました！


ダウンロードした所在地情報は、「物件登録」「物件検索」で使うことができます。



「所在地1」の右にある  をクリックします。

今回要求した所在地が表示されます。



「所在地2」の右にある  をクリックします。

今回要求した所在地の町名が表示されます。

この中からスクロールバーを使って選択して下さい。