

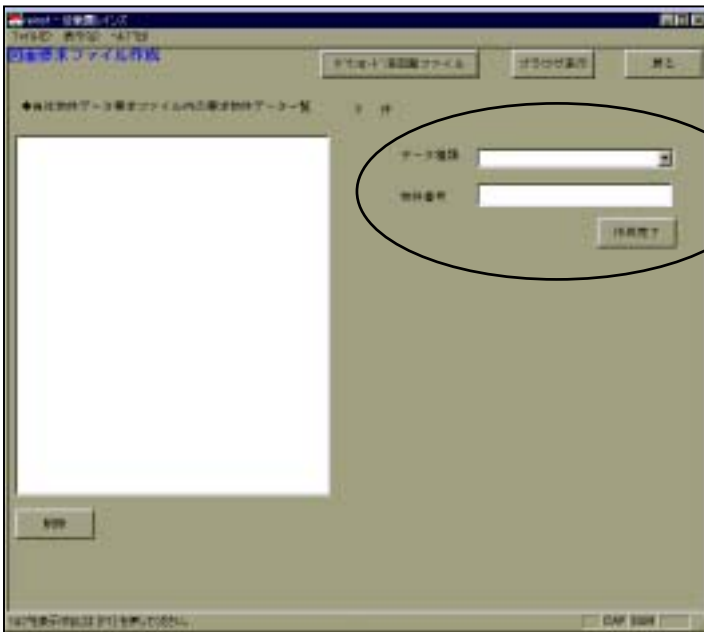
# 図面要求


登録済みの物件の図面を要求します

要求する前に、あらかじめ物件種別と物件番号を調べておく必要があります



業務メニューの「図面要求」をクリックします。



データ種類を  を押して該当する種類を選択し、また物件番号をテンキーボードで数値入力します。記入が終わりましたら『作成完了』ボタンを押します。

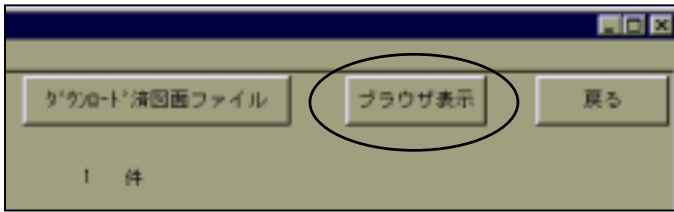


作成完了のメッセージが出てきましたら『OK』ボタンを押します。



画面左側に、要求したい図面データの一覧が表示されます。  
一覧に表示されているファイル名（左の絵ではREQ00901.txt）を確認しておきます。

ここからはレインズ・システムに接続し、要求したい図面のデータをレインズに送ります



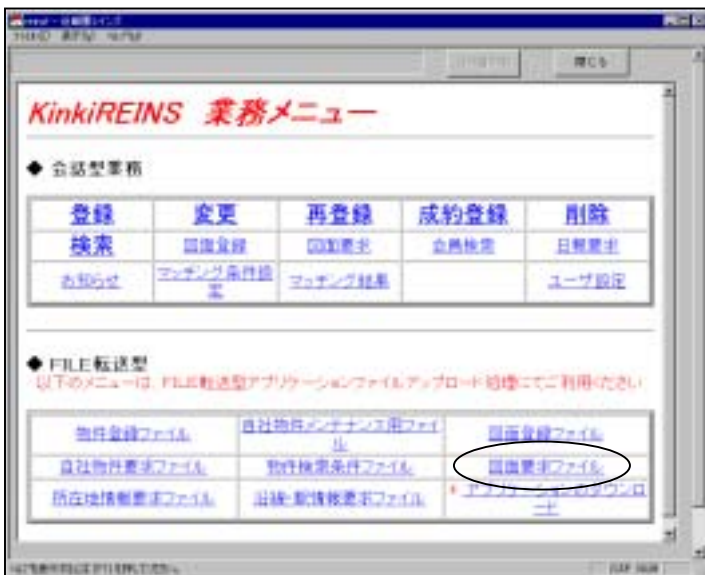
画面右上にある『ブラウザ表示』ボタンをクリックし、インターネット接続を行います。



インターネット接続ができましたら左の画面が表示されます。  
ここで、レインズの会員番号とパスワードを入力し、『ログイン』ボタンをクリックします。

パスワード入力の際、アルファベットを使用するときは大文字・小文字にもお気をつけ下さい。

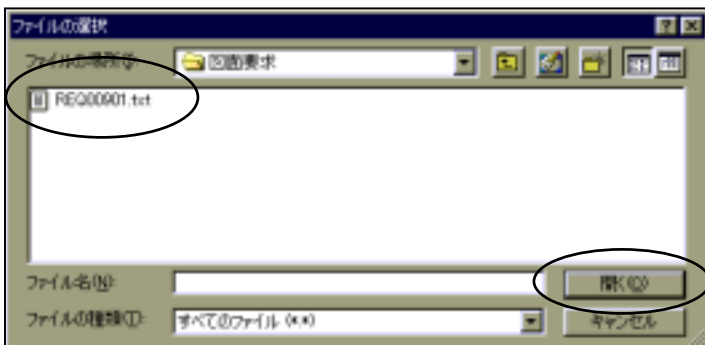
ここでは会員番号・パスワードの保存はできません。



ログインが完了しましたら、業務メニューが表示されます。  
ここで、FILE転送型のメニューにある「図面要求ファイル」をクリックします。



図面要求ファイルを指定するため、『参照』ボタンをクリックします。



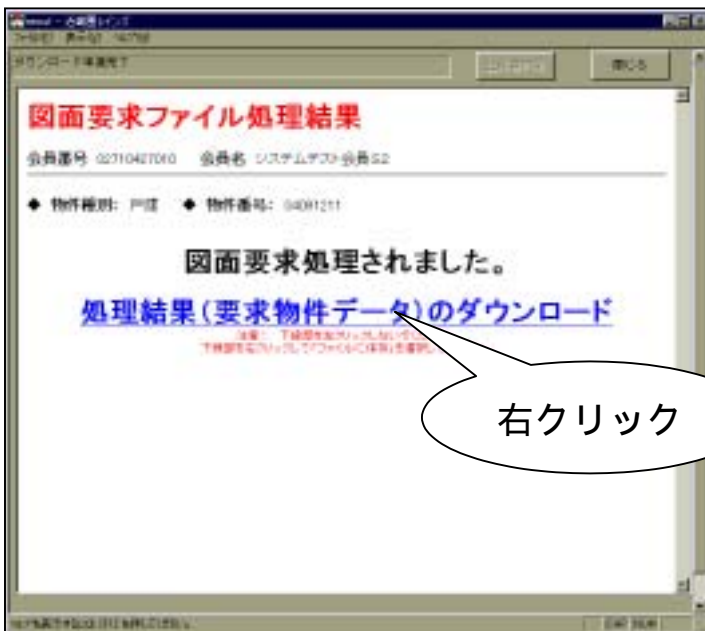
図面要求ファイル  
REQ0090x.txt  
(ここではREQ00901.txt)  
をクリックしてから、右下の『開く』  
ボタンをクリックします。



指定したファイルが「ファイル名」  
の枠内に記入されたのを確認しまし  
たら、右上にある『アップロードす  
る』ボタンをクリックします。

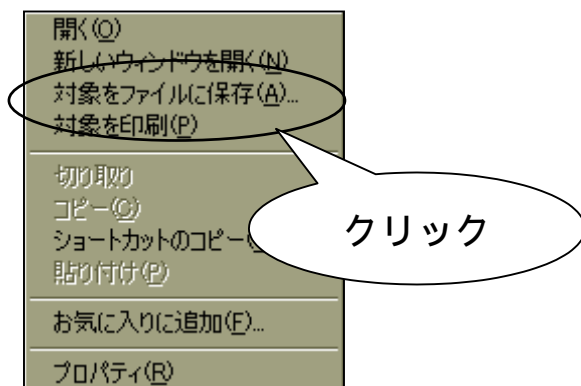


レインズへの送信がうまくいきますと左の画面が表示されます。  
『図面要求する』ボタンをクリックし、図面を登録します。



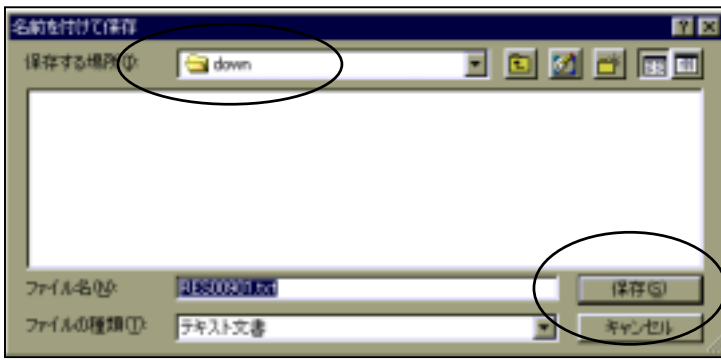
登録が完了すると、左の画面が表示されます。

「処理結果（要求物件データ）のダウンロード」の文字のところにマウスの矢印を持っていき、右クリックします。

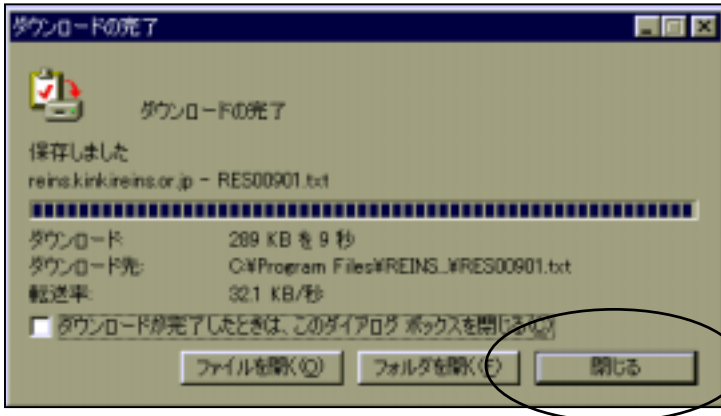


右クリックすると、左のメニューが表示されます。ここでは「対象をファイルに保存」をクリックします。

これで図面の登録が完了しました！

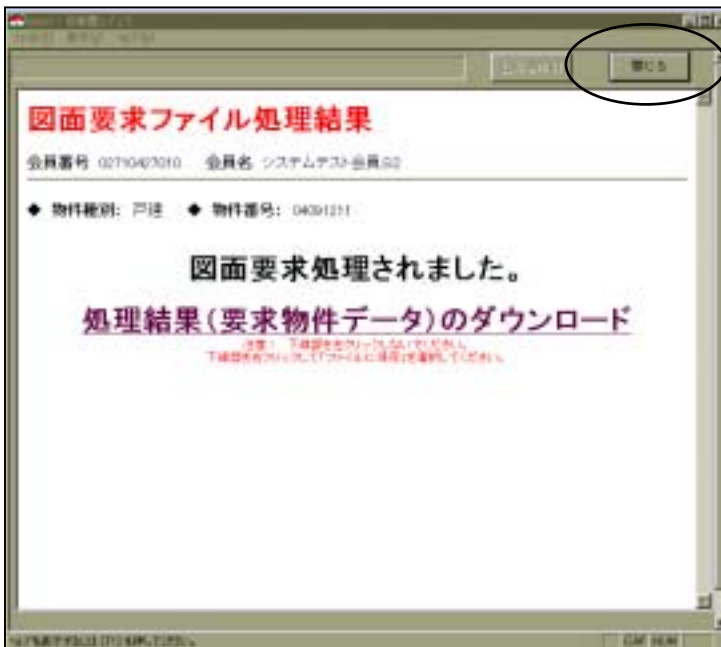


しばらくすると「名前を付けて保存」画面が表示されます。  
保存する場所が「down」フォルダであることを確認の上、『保存』ボタンをクリックします。



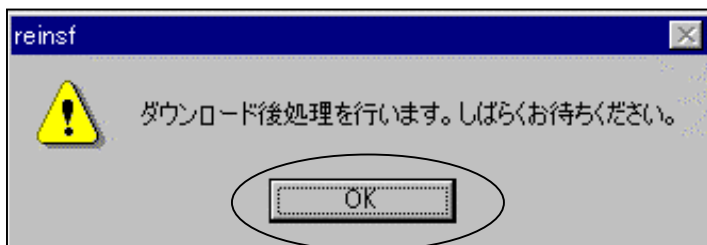
「ダウンロードの完了」画面が表示されたら『閉じる』ボタンを押します。

(この画面は自動的に閉じられる場合もあります)



画面が元に戻りましたら『閉じる』ボタンを押します。

(これより業務終了作業に入ります)



左のメッセージが表示されましたら『OK』ボタンをクリックし、インターネット接続を終了します。

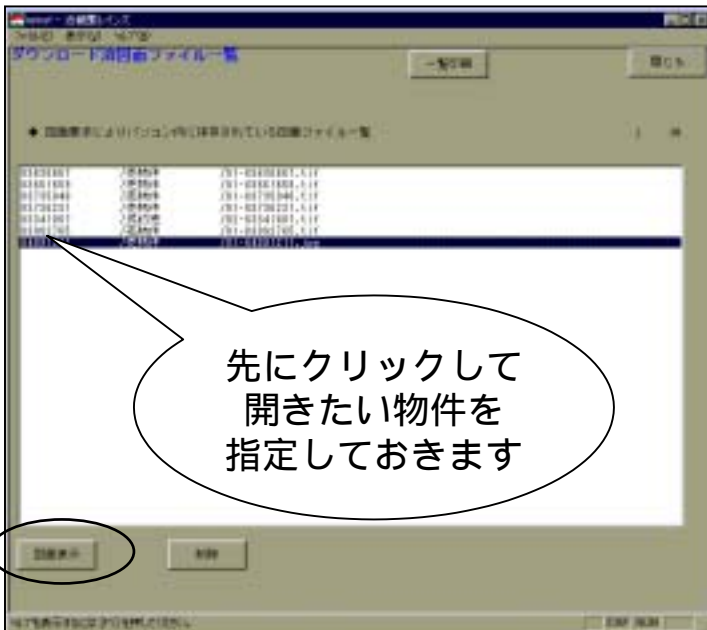


インターネット接続が終了すると、元の画面に戻ります。

取りこんだ図面を見るには下記の1へ進みます。

業務メニューに戻るときは『戻る』ボタンを押すと戻ります。

これよりダウンロード（取り込み）済みの図面を表示し、印刷します



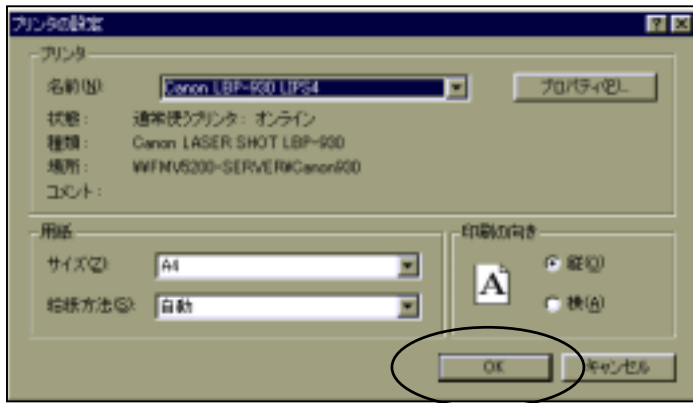
1. の画面にある『ダウンロード済図面ファイル』ボタンを押します。

2. 画面中央に、これまで取りこんだ図面データが一覧表示されるので、その中から開きたい図面の物件番号をクリックしてから『図面表示』ボタンをクリックします。



3. 図面が開きます。これを印刷するには『印刷』ボタンを押します。

この画面上にある『拡大』『縮小』ボタンは、印刷時の拡大率を設定するものではありません。開かれた図面を見やすくするための機能です。



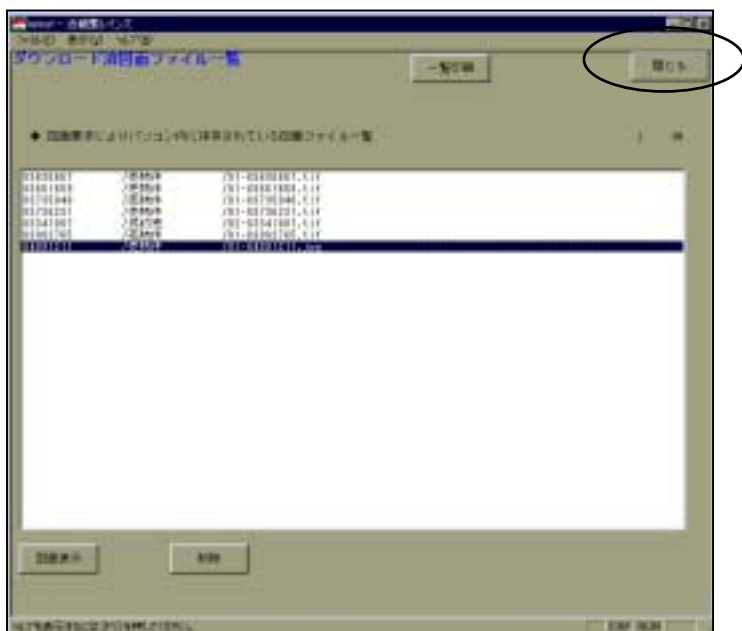
4. 「プリンタの設定」画面が開きます。プリンタの名称、用紙サイズ、用紙の向きなどを確認の上、よろしければ『OK』ボタンを押し、印刷を開始します。

取りこまれた図面の大きさは、A4が標準サイズです。A4以外のサイズの用紙に印刷される時は、プリンタの名前が書かれている右横に『プロパティ』ボタンがありますので、こちらをクリックしてプリンタの設定を行って下さい。

また、印刷の向きは、取りこんだ図面によって最適な向きが異なります。取りこんだ図面が横長ならば「横」を、縦長ならば「縦」をお選び下さい。



5. 印刷が完了すると元の画面に戻ります。図面を閉じるには『閉じる』ボタンで閉じます。



6. ダウンロード済図面ファイル一覧画面に戻ります。

続けて他の図面を開くには1に戻ります。

図面を開き終わりましたら『閉じる』ボタンを押し、 に戻ります。