

図面登録

登録済みの物件の図面を登録します

登録したい図面は、あらかじめスキャナ等でパソコン内に取り込むか、または専用ソフトで作成しておく必要があります



登録する図面データは、以下の条件を満たすように作成してください

ファイル形式： TIFF または JPEG

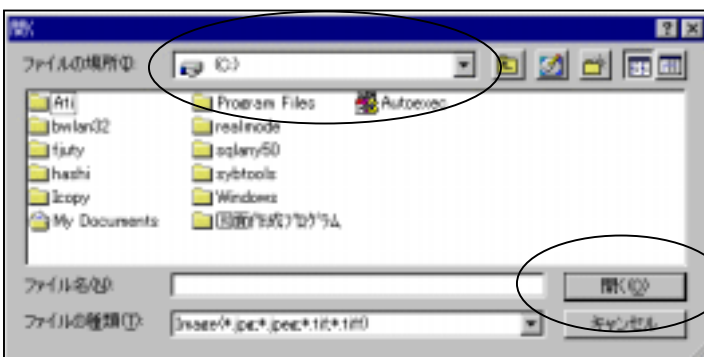
ファイルサイズ： 400KB以内

用紙サイズ： 25.7cm x 36.4cm以内)

業務メニューの「図面登録」をクリックします。



あらかじめレイズに登録した物件のデータ種類と物件番号を記入し、その物件に登録したい図面データを選ぶため『参照』ボタンをクリックします。



パソコン内に保存した図面データを選びます。

図面データが保存されている場所を『ファイルの場所』に表示されたところから適切なフォルダなどを選び出して、一覧から図面データのファイルをクリックし『開く』ボタンをクリックします。



すべての項目の記入が終了すると、画面右下の『作成完了』ボタンをクリックします。作成完了すると確認画面が表示されますので、『OK』ボタンをクリックします。

登録したい図面を確認するには『図面表示』ボタンをクリックすると図面が表示され、確認ができます。

ここからはレインズ・システムに接続し、登録したい図面データをレインズに送ります

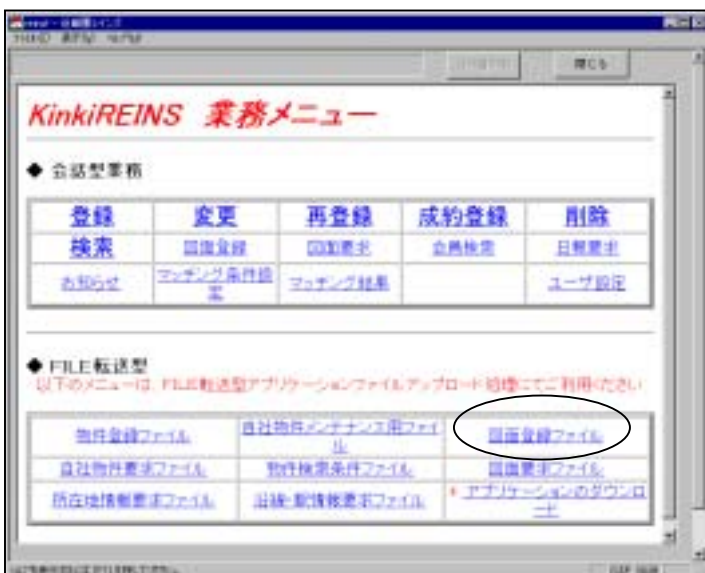
画面右上にある『ブラウザ表示』ボタンをクリックし、インターネット接続を行います。



インターネット接続ができましたら左の画面が表示されます。ここで、レインズの会員番号とパスワードを入力し、『ログイン』ボタンをクリックします。

パスワード入力の際、アルファベットを使用するときは大文字・小文字にもお気をつけ下さい。

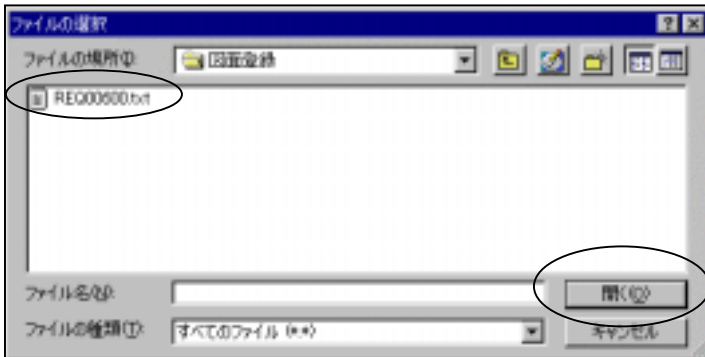
ここでは会員番号・パスワードの保存はできません。



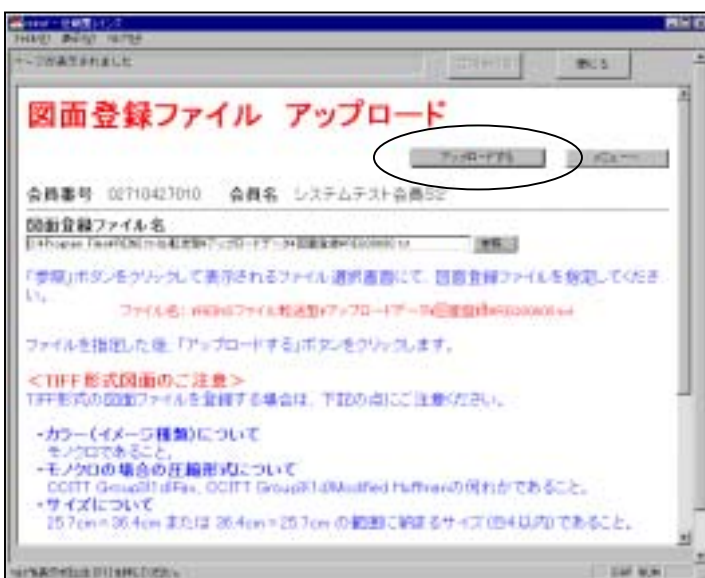
ログインが完了しましたら、業務メニューが表示されます。ここで、FILE転送型のメニューにある「図面登録ファイル」をクリックします。



図面登録ファイルを指定するため、『参照』ボタンをクリックします。



図面登録ファイル
REQ00600.txt
をクリックしてから、右下の『開く』
ボタンをクリックします。

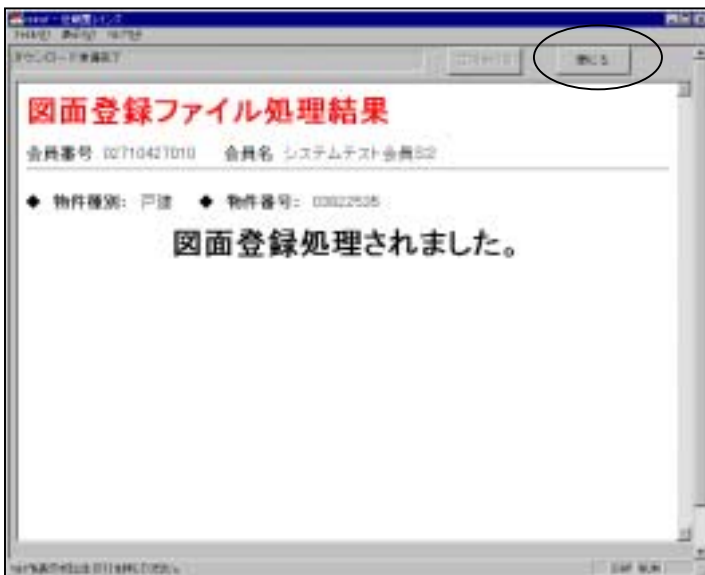


指定したファイルが「ファイル名」
の枠内に記入されたのを確認しまし
たら、右上にある『アップロードす
る』ボタンをクリックします。



レインズへの送信がうまくいきますと左の画面が表示されます。
『図面登録する』ボタンをクリックし、図面を登録します。

レインズへ送信した図面を確認する時は、「アップロード画像確認」をクリックすると、送信した図面が開かれます。



登録が完了すると、左の画面が表示されます。

画面右上の『閉じる』ボタンで画面を閉じ、またインターネット接続も終了します。



インターネット接続が終了すると、接続前の画面に戻ります。

引き続き図面登録をおこなう時はにお戻りください。

画面右上の『戻る』ボタンをクリックすると、業務メニューに戻ります。

これで図面の登録が完了しました！