

# 設定

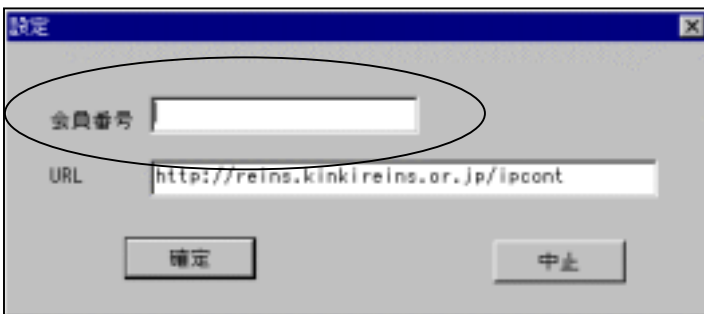
アプリケーションソフトの  
環境設定を行います

業務メニューの『設定』をクリック  
します。



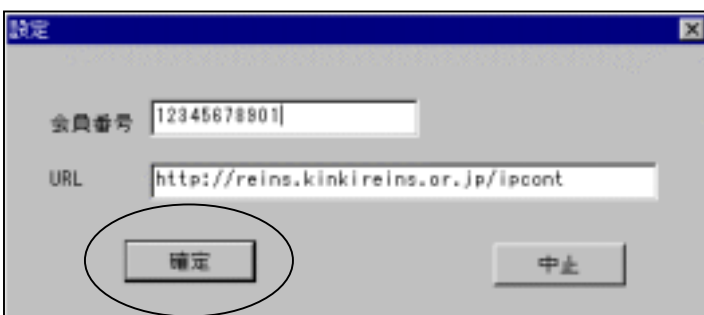
レイズの会員番号を入力します。

必ず半角の数字を記入してください

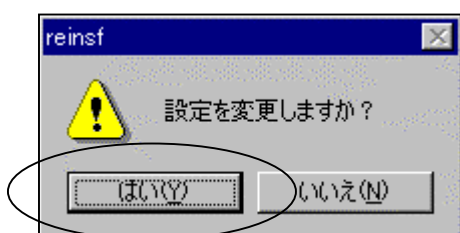


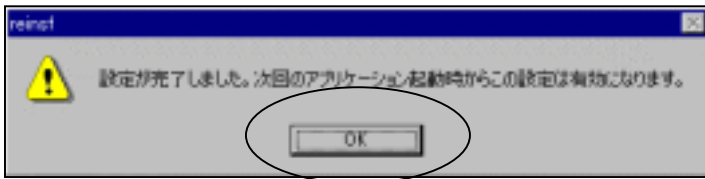
レイズの会員番号を入力したら  
『確定』ボタンをクリックします。

URLを書き換える必要はありません



左の画面が表示されましたら『はい』  
のボタンをクリックします。



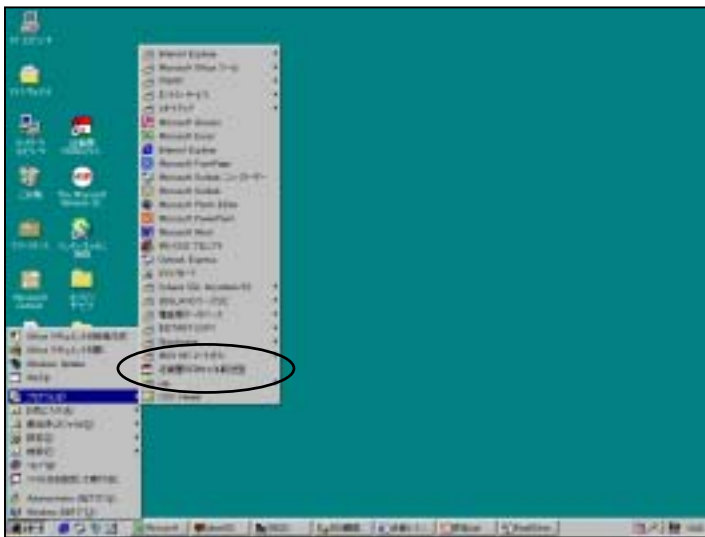


左の画面が表示されましたら『OK』のボタンをクリックし、業務メニューに戻ります



業務メニューが表示されましたら、アプリケーションを終了します。

設定を変更した時は、必ず一度アプリケーションを終了し、再起動してください。再起動しないと、設定した内容が反映されません。



『スタート』ボタンをクリックし「プログラム」を指しましたら右に「近畿圏レインズファイル転送型」のタイトルが表示され、これをクリックしてアプリケーションを起動します。



業務メニューが表示され、アプリケーションを使うための準備が整いました。ここからは業務メニュー内のボタンをお使いください。

これで設定が完了しました！